

Volkswagen Tiguan 2.0 TSI 4 Motion DSG R-Line IQ.Light|h/k

Details



Gebraucht.
Geprüft.
Zertifiziert.



Finanzierungsbeispiel

Anzahlung 9 EUR
Schlussrate 33.207 EUR
Gesamtlaufzeit 48 Monate
Gesamtkilometerleistung 40.000 km
Bruttodarlehensbetrag 54.938 EUR
Nettodarlehensbetrag 47.785 EUR
Zinssatz effektiv 4,40%
Sollzinssatz p. a. 4,40%, gebunden
Kaufpreis b. Finanz. 47.785 EUR

Monatliche Rate (EUR)

462,-

Das Angebot der
Volkswagen Financial Services
Gleitschleife GmbH ist
an die VW Bank gebunden.

Inhaber und Zeichnerverkauf vorbehalten.



MENSE
Das Autohaus

Preis

47.785 €

19% MwSt.

Lieferdatum	sofort
Neu- und GebrauchtwagenPkw	
HU	03.2028
Leistung	195 kW / 265 PS
Kilometerstand	13.900 km
Kraftstoff	Benzin
Anzahl Sitze	5
Anzahl Türen	4/5
Getriebe	Automatik
Erstzulassung	03/2025
Hersteller Farbe	Persimmon Red
Innenbereich	Stoff
interne Nummer	41306

Ausstattung

- Metallic
- Zentralverriegelung
- Servolenkung
- Navigationssystem
- Partikelfilter
- Panorama-Dach
- Sportpaket
- Multifunktionslenkrad
- Nebelscheinwerfer
- Start/Stop-Automatik
- Notbremsassistent
- Alarmanlage
- Berganfahrassistent
- Schiebedach
- Elektr. Fensterheber
- ABS
- Scheckheftgepflegt
- Garantie
- Sportsitze
- Bordcomputer
- Isofix
- Traktionskontrolle
- Dachreling
- Schlüssellose Zentralverriegelung
- Armlehne
- Elektr. Heckklappe
- Leichtmetallfelgen
- Elektr. Wegfahrsperr
- ESP
- Sitzheizung
- Regensensor
- Elektr. Seitenspiegel
- Head-Up Display
- Lichtsensor
- Nichtraucher-Fahrzeug
- Spurhalteassistent
- Totwinkel-Assistent
- Beheizbares Lenkrad
- Lederlenkrad

Kontakt

Mense GmbH
Gebrauchtwagenzentrum
Stadtring Nordhorn 119
33334 Gütersloh

Standort Tel.: + 49 5241 9302 90
E-Mail: anfragen@autohaus-mense.de

Volkswagen Tiguan 2.0 TSI 4 Motion DSG R-Line IQ.Light|h/k

- Lordosenstütze
- Notrufsystem
- Soundsystem
- Verkehrszeichenerkennung
- Abstandswarner
- Android Auto
- Induktionsladen für Smartphones
- Geschwindigkeitsbegrenzer
- Elektr. Seitenspiegel anklappbar
- Selbstlenkende Systeme
- Abstandstempomat
- LED-Tagfahrlicht
- Pannenset
- Massagesitze
- Reifendruckkontrolle
- Touchscreen
- Blendfreies Fernlicht
- Ambiente-Beleuchtung
- Volldigitales Kombiinstrument
- Musikstreaming integriert
- Fernlichtassistent
- Parksensoren vorne
- 360° Kamera
- Tuner/Radio
- LED-Scheinwerfer
- Anhängerkupplung fest
- Müdigkeitswarner
- Schaltwippen
- USB
- Winterpaket
- Apple CarPlay
- Isofix Beifahrersitz
- Innenspiegel autom. abblendend
- Abgedunkelte Scheiben
- Parksensoren hinten
- 3-Zonen-Klimaautomatik
- Radio DAB
- Kurvenlicht

Fahrzeugbeschreibung

Ehemalige unverbindliche Preisempfehlung des Automobilherstellers: 72.680 #EURO#

HIGHLIGHTS & PAKETE

Anschlussgarantie 3 Jahre max. 100.000 km

- Parkassistent Park Assist Pro inkl. Einparkhilfe
- R-Line
- Komfortpaket inkl. Park Assist Pro
- Assistenzpaket IQ.DRIVE
- Infotainment-Paket Discover Pro Max
- Design-Paket Black Style
- Winterpaket inkl. Lenkrad beheizbar

ASSISTENZSYSTEME

Automatische Distanzregelung ACC stop & go

- Elektronisches Stabilisierungsprogramm und elektromechanischer Bremskraftverstärker
- Adaptive Fahrwerksregelung DCC Pro inkl. Fahrprofilwahl
- Fahrassistent Travel Assist Spurhalteassistent Lane Assist und Emergency Assist
- Spurwechselassistent Side Assist Ausparkassistent und Ausstiegswarnung
- Dynamischer Fernlichtassistent Dynamic Light Assist
- Regensensor
- Ablenkungs- und Müdigkeitserkennung
- Memory-Funktion für Parkassistent
- Kreuzungsassistent

Kontakt

Mense GmbH
Gebrauchtwagenzentrum
Stadtring Nordhorn 119
33334 Gütersloh

Standort Tel.: + 49 5241 9302 90
E-Mail: anfragen@autohaus-mense.de

Volkswagen Tiguan 2.0 TSI 4 Motion DSG R-Line IQ.Light|h/k

- Umgebungsansicht Area View inkl. Rückfahrkamera Rear View
- Sprachassistent IDA und elektronische Sprachverstärkung
- Multifunktionskamera
- Verkehrszeichenerkennung
- Kombi-Instrument mit elektronischem Tachometer Kilometer- und Tageskilometerzähler Drehzahlmesser

MOTOR GETRIEBE & FAHRWERK

Start-Stopp-System mit Bremsenergie-Rückgewinnung

- Dämpfung hinten
- Servolenkung elektromechanisch geschwindigkeitsabhängig geregelt
- Allradantrieb 4MOTION
- Abgaskonzept WLTP3 M1 N1-I//EU6EB
- Drehstromgenerator 180 A
- 4-Zylinder-Ottomotor 2.0 L/195 KW (16V) Turbo FSI homogen GM: TA2/TT6/T57/T2B/T3V/T4H/T1F/T3J/T4E
- Dämpfung vorn
- 4-Zylinder-Ottomotor 2.0 I
- Doppelkupplungsgetriebe DQ381
- 7-Gang-Automatikgetriebe oder DSG für Allrad Beachtung: Fam. EDF

AUDIO & KOMMUNIKATION

Navigationssystem

App-Connect Wireless für Apple CarPlay und Android Auto

Head-up-Display

- Soundsystem Harman Kardon 10+1 Lautsprecher 700 Watt Gesamtleistung digitaler 16-Kanal-Verstärker Subwoofer
- Diversity-Antenne für FM-Empfang
- Telefonschnittstelle Comfort mit induktiver Ladefunktion für 2 Smartphones Ladeleistung bis zu 15 W
- Regionscode ECE für Radio
- Soundsystem Harman Kardon
- Digitaler Radioempfang DAB+

INTERIEUR

Vordersitze mit Massagefunktion

Digital Cockpit Pro mehrfarbig verschiedene Info-Profile wählbar

Sitzmittelbahnen der Vordersitze und der äußeren Rücksitzplätze in Stoff R-Line

- Textilfußmatten vorn und hinten
- Standard-Klimazonen
- Multifunktions-Sportlenkrad in Leder beheizbar mit Schaltwippen
- ISOFIX-Halteösen für Kindersitze auf den äußeren Rücksitzen sowie auf dem Beifahrersitz i-Size-kompatibel
- Mittelkonsole gepolstert
- Panorama-Ausstell-/Schiebedach mit Panoramadach hinten
- Gepäckraumboden ebene Ladefläche mit Verzurrösen
- Kopfstützen vorn im Sitz integriert
- Vordersitze höhenstellbar ergoActive-Sitz auf der Fahrerseite
- Vordersitze beheizbar Sitzfläche und -lehne getrennt einstellbar
- Innenspiegel automatisch abblendend
- Dekor-Set R-Line durchleuchtet

Kontakt

Volkswagen Tiguan 2.0 TSI 4 Motion DSG R-Line IQ.Light|h/k

- Make-up-Spiegel beleuchtet in den Sonnenblenden
- Mittelarmlehne vorn
- Dachhimmel schwarz
- 12-V-Steckdose im Gepäckraum
- Lendenwirbelstützen vorn pneumatisch einstellbar
- NichtraucherAusführung - Ablagefach und 12-V-Steckdose vorn
- 230-V-Steckdose im Gepäckraum 12-V-Steckdose in der Mittelkonsole vorn
- Fahrerlebnisschalter inkl. Innenraumerlebnis Atmospheres
- Sport-Komfortsitze vorn
- Spiegeleinstell- und Fensterheberschalter mit Applikationen in Chrom-Optik
- Ambientebeleuchtung 30-farbig in der Instrumententafel sowie in den Türen Dekoreinlagen vorn durchleuchtet
- 2 USB-C-Schnittstellen vorn 2 USB-C-Ladebuchsen an der Mittelkonsolehinten Ladeleistung bis zu 45 W
- Pedale in Edelstahl gebürstet
- 3 Kopfstützen hinten
- Dreipunkt-Automatiksicherheitsgurte vornmit Höheneinstellung und Gurtstraffer
- Dreipunkt-Automatiksicherheitsgurte mit Gurtstraffer für die äußeren Rücksitzplätze
- Einstiegsleisten vorn in Aluminium
- Klimaanlage Air Care Climatronic mit Aktiv-Kombifilter Bedienelementen hinten und 3-Zonen-Temperaturregelung

LICHT & SICHT

IQ.LIGHT - HD-Matrix-Scheinwerfer

IQ.LIGHT - HD-Matrix-Scheinwerfer

- Frontscheibe in Verbundsicherheitsglas wärmedämmend
- Leuchtweitenregulierung dynamisch mit dynamischem Kurvenfahrlicht
- 3D-LED-Rückleuchten mit dynamischer Blinkleuchte
- Abbiege- und Schlechtwetterlicht
- Fahrlichtschaltung automatisch mit LED-Tagfahrlicht sowie Begrüßungs- und Verabschiedungslicht
- Leiste zwischen den Scheinwerfern und Rückleuchten sowie Türgriffmulden beleuchtet
- Verbundsicherheitsglas geräuschkämmend für Türscheiben Heck- und Seitenscheiben hinten abgedunkelt
- Nebelschlusslicht einseitig Rückfahrlicht beidseitig

RÄDER

- Abdeckungen für Leichtmetallräder
- Reifendruck-Kontrollsystem
- Reifen 255/40 R 20 mit sportlicher Fahrdynamik
- 4 Leichtmetallräder York 8.5 J x 20 in Schwarz Volkswagen R

TECHNIK & SICHERHEIT

Berganfahr- und Bergabfahrassistent

Elektronische Parkbremse inkl. Auto-Hold-Funktion

Heckklappe mit sensorgesteuerter Öffnung und zeitverzögerter elektrischer Schließung mit

- ...u.v.m.

Änderungen, Zwischenverkauf und Irrtümer vorbehalten!

Kontakt

Mense GmbH
Gebrauchtwagenzentrum
Stadtring Nordhorn 119
33334 Gütersloh

Standort Tel.: + 49 5241 9302 90
E-Mail: anfragen@autohaus-mense.de

Volkswagen Tiguan 2.0 TSI 4 Motion DSG R-Line IQ.Light|h/k

Fahrzeugbilder

Gebraucht, Geprüft, Zertifiziert.



Finanzierungsbeispiel

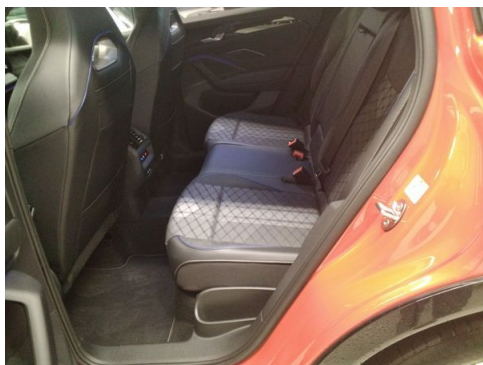
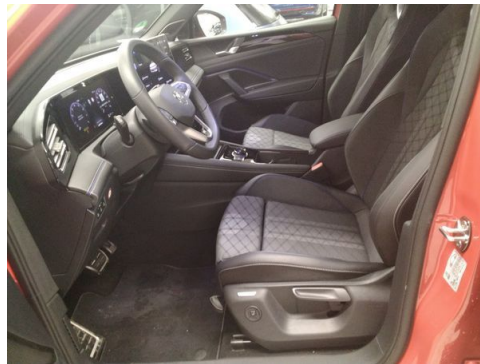
Anzahlung	0,00 €
Restzahlung	72.287,00 €
Gesamtwert/Lease	88.000,00 €
Gesamtwartung	60.000,00 €
Leasingnebenleistung	81.000,00 €
Leasingrückzahlung	0,00 €
Leasingrate	17.280,00 €
Leasingrate p.k.	6,00% gebunden
Kaufpreis v. Finanz.	17.788,00 €

Monatliche Rate (EUR)
462,-

Leasingdauer 60 Monate
Leasingrate 17.280,00 €
Leasingrate p.k. 6,00% gebunden
Leasingrate inkl. Leasingnebenleistung

MENSE Das Autohaus

Zertifizierte Gebrauchtwagen



Qualitätszertifikat

360° Gebrauchtwagen Check

<p>Optik</p> <ul style="list-style-type: none"> ✓ Lackierung ✓ Karosserie/Anbauteile ✓ Verklebung/Beleuchtung ✓ Fensterrahmen ✓ Innenraum 	<p>Wartung</p> <ul style="list-style-type: none"> ✓ Wartungsinspektion ✓ Hauptuntersuchung ✓ vollständiges Zubehör 	<p>Technik</p> <ul style="list-style-type: none"> ✓ Aggregate/Eintrichtung ✓ Lenkung/Fahrwerk ✓ Bremsanlage ✓ Umrückdienst/Mieterentgelt ✓ Sicherheit/Elektrik 	<p>Garantie</p> <ul style="list-style-type: none"> ✓ Garantienachweis ✓ Qualitätszertifikat ✓ vollständige Unterlagen
---	--	--	---

Zertifizierte Gebrauchtwagen

Unsere Leistungsversprechen

<ul style="list-style-type: none"> 360° Gebrauchtwagen-Check Qualitätszertifikat Gebrauchtwagengarantie Wartungsfreiheit Umtauschrecht 	<ul style="list-style-type: none"> Finanzdienstleistungen Versicherungsangebote Inzahlungnahme Mobilitätsgarantie Ersatzmobilität
---	--

Zertifizierte Gebrauchtwagen

Kontakt

Mense GmbH
Gebrauchtwagenzentrum
Stadtring Nordhorn 119
33334 Gütersloh

Standort Tel.: + 49 5241 9302 90
E-Mail: anfragen@autohaus-mense.de

Verbrauch & Umwelt

Kraftstoffverbrauch (kombiniert): 8,7 l/100km

CO₂-Emissionen (kombiniert): 196.0 g/km

CO₂-Klasse: G

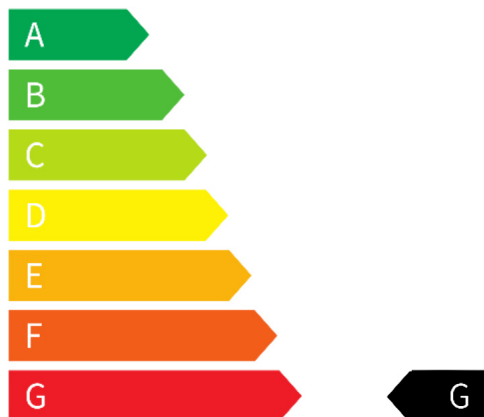
Kraftstoffverbrauch Innenstadt: 11,9 l/100km

Kraftstoffverbrauch Stadtrand: 8,8 l/100km

Kraftstoffverbrauch Landstraße: 7,5 l/100km

Kraftstoffverbrauch Autobahn: 8,6 l/100km

CO₂ - Klasse kombiniert



Kontakt

Mense GmbH
Gebrauchtwagenzentrum
Stadtring Nordhorn 119
33334 Gütersloh

Standort Tel.: + 49 5241 9302 90
E-Mail: anfragen@autohaus-mense.de