

Volkswagen Tiguan 1.5 eTSI DSG Goal

CarPlay|AHK|ACC|LED|PDC

Details



Preis

31.985 €

19% MwSt.

Lieferdatum sofort

Neu- und GebrauchtwagenPkw

Leistung 96 kW / 131 PS

Kilometerstand 15.868 km

Kraftstoff Benzin

Anzahl Sitze 5

Anzahl Türen 4/5

Getriebe Automatik

Erstzulassung 07/2025

Hersteller Farbe Delfingrau

Innenbereich Stoff

interne Nummer GIS554032

Ausstattung

- Metallic
- Elektr. Fensterheber
- ABS
- Scheckheftgepflegt
- Regensensor
- Multifunktionslenkrad
- Nebelscheinwerfer
- Start/Stop-Automatik
- Notbremsassistent
- Beheizbares Lenkrad
- Lordosenstütze
- Reifendruckkontrolle
- Touchscreen
- Leichtmetallfelgen
- Elektr. Wegfahrsperr
- ESP
- Sitzheizung
- Elektr. Seitenspiegel
- Isofix
- Traktionskontrolle
- Dachreling
- Totwinkel-Assistent
- Berganfahrassistent
- Müdigkeitswarner
- Schaltwippen
- USB
- Zentralverriegelung
- Servolenkung
- Navigationssystem
- Garantie
- Bordcomputer
- Lichtsensor
- Nichtraucher-Fahrzeug
- Spurhalteassistent
- Armlehne
- Lederlenkrad
- Notrufsystem
- Sprachsteuerung
- Verkehrszeichenerkennung

Kontakt

Mense GmbH
Gebrauchtwagenzentrum
Stadtring Nordhorn 119
33334 Gütersloh

Standort Tel.: + 49 5241 9302 90
E-Mail: anfragen@autohaus-mense.de

Volkswagen Tiguan 1.5 eTSI DSG Goal

CarPlay|AHK|ACC|LED|PDC

- Allwetterreifen
- Apple CarPlay
- Isofix Beifahrersitz
- Innenspiegel autom. abblendend
- HU neu
- Elektr. Seitenspiegel anklappbar
- Selbstlenkende Systeme
- Abstandstempomat
- LED-Tagfahrlicht
- Pannenset
- Abstandswarner
- Android Auto
- Induktionsladen für Smartphones
- Umklappbarer Beifahrersitz
- Fernlichtassistent
- Parksensoren vorne
- 360° Kamera
- Tuner/Radio
- LED-Scheinwerfer
- Anhängerkupplung fest
- Ambiente-Beleuchtung
- Volldigitales Kombiinstrument
- Musikstreaming integriert
- Geschwindigkeitsbegrenzer
- Abgedunkelte Scheiben
- Parksensoren hinten
- 3-Zonen-Klimaautomatik
- Radio DAB
- Kurvenlicht

Fahrzeugbeschreibung

Ehemalige unverbindliche Preisempfehlung des Automobilherstellers: 48.065 #EURO#

HIGHLIGHTS & PAKETE

- Design-Paket
- Infotainment-Paket Discover

ASSISTENZSYSTEME

Automatische Distanzregelung ACC stop & go

- Elektronisches Stabilisierungsprogramm und elektromechanischer Bremskraftverstärker
- Fahrassistent Travel Assist Spurhalteassistent Lane Assist und Emergency Assist
- Spurwechselassistent Side Assist Ausparkassistent und Ausstiegswarnung
- Parkassistent Park Assist Plus inkl. Einparkhilfe
- Regensensor
- Ablenkungs- und Müdigkeitserkennung
- Kreuzungsassistent
- Umgebungsansicht Area View inkl. Rückfahrkamera Rear View
- Sprachassistent IDA
- Multifunktionskamera
- Verkehrszeichenerkennung
- Kombi-Instrument mit elektronischem Tachometer Kilometer- und Tageskilometerzähler Drehzahlmesser
- Berganfahrassistent

MOTOR GETRIEBE & FAHRWERK

Start-Stopp-System mit Bremsenergie-Rückgewinnung

- Hybrid-Antriebssystem MHEV

Kontakt

Volkswagen Tiguan 1.5 eTSI DSG Goal

CarPlay|AHK|ACC|LED|PDC

- Servolenkung elektromechanisch geschwindigkeitsabhängig geregelt
- Frontantrieb
- Abgaskonzept WLTP3 M1 N1-I//EU6EB
- Dämpfung vorn
- 4 Zyl.Ottomotor 1.5L Aggr. 05E.D
- Doppelkupplungsgetriebe DQ381
- 4-Zylinder-Ottomotor 1.5 I TSI MV 96 kW
- 7-Gang-Automatikgetriebe oder DSG Beachtung: Fam. EDF

AUDIO & KOMMUNIKATION

Navigationssystem

App-Connect Wireless für Apple CarPlay und Android Auto

- 8 Lautsprecher
- Diversity-Antenne für FM-Empfang
- Telefonschnittstelle Comfort mit induktiver Ladefunktion für 2 Smartphones Ladeleistung bis zu 15 W
- Regionscode ECE für Radio
- Digitaler Radioempfang DAB+

INTERIEUR

Digital Cockpit Pro mehrfarbig verschiedene Info-Profile wählbar

- Textilfußmatten vorn und hinten
- Standard-Klimazonen
- Multifunktionslenkrad in Leder beheizbar mit Schaltwippen
- ISOFIX-Halteösen für Kindersitze auf den äußeren Rücksitzen sowie auf dem Beifahrersitz i-Size-kompatibel
- Mittelkonsole gepolstert
- Gepäckraumboden in 2 Höhen einstellbar für ebene Ladefläche
- Beifahrersitzlehne komplett umklappbar
- Vordersitze mit Höheneinstellung
- Tür und Seitenverkleidung
- Vordersitze beheizbar Sitzfläche und -lehne getrennt einstellbar
- Innenspiegel automatisch abblendend
- Dekoreinlagen für Sondermodell
- Make-up-Spiegel beleuchtet in den Sonnenblenden
- Sicherheitsoptimierte Kopfstützen vorn
- Mittelarmlehne vorn
- Dachhimmel in Ceramique
- 12-V-Steckdose im Gepäckraum
- Lendenwirbelstützen vorn pneumatisch einstellbar
- Nichtraucherführung - Ablagefach und 12-V-Steckdose vorn
- 12-V-Steckdose in der Mittelkonsole vorn
- Fahrerlebnisschalter inkl. Innenraumerlebnis Atmospheres
- Sitzbezüge für Sondermodell
- Komfortsitze vorn

Kontakt

Volkswagen Tiguan 1.5 eTSI DSG Goal

CarPlay|AHK|ACC|LED|PDC

- Spiegeleinstell- und Fensterheberschalter mit Applikationen in Chrom-Optik
- Ambientebeleuchtung 10-farbig in der Instrumententafel sowie in den Türen
- 2 USB-C-Schnittstellen vorn 2 USB-C-Ladebuchsen an der Mittelkonsole hinten Ladeleistung bis zu 45 W
- Pedale in Edelstahl gebürstet
- Einstiegsleisten für Sondermodell
- 3 Kopfstützen hinten
- Dreipunkt-Automatiksicherheitsgurte vorn mit Höheneinstellung und Gurtstraffer
- Dreipunkt-Automatiksicherheitsgurte mit Gurtstraffer für die äußeren Rücksitzplätze
- Klimaanlage Air Care Climatronic mit Aktiv-Kombifilter Bedienelementen hinten und 3-Zonen-Temperaturregelung

LICHT & SICHT

Fernlichtassistent Light Assist

LED-Plus-Scheinwerfer

LED-Plus-Scheinwerfer

- Dachreling silber eloxiert
- Frontscheibe in Verbundsicherheitsglas wärmedämmend
- Leuchtweitenregulierung dynamisch mit dynamischem Kurvenfahrlicht
- 3D-LED-Rückleuchten
- Abbiege- und Schlechtwetterlicht
- Fahrlichtschaltung automatisch mit LED-Tagfahrlicht sowie Begrüßungs- und Verabschiedungslicht
- Leiste zwischen den Scheinwerfern und Rückleuchten sowie Türgriffmulden beleuchtet
- Verbundsicherheitsglas geräuschkämmend für Türscheiben Heck- und Seitenscheiben hinten abgedunkelt
- Nebelschlusslicht einseitig Rückfahrlicht beidseitig

RÄDER

- Abdeckungen für Leichtmetallräder
- Ganzjahresreifen 235/55 R 18
- 4 Leichtmetallräder Napoli 7.5 J x 18 in Schwarz Oberfläche glanzgedreht

TECHNIK & SICHERHEIT

Elektronische Parkbremse inkl. Auto-Hold-Funktion

- Fahrprofilauswahl
- Dreipunkt-Automatiksicherheitsgurt für mittleren Rücksitzplatz
- Airbag für Fahrer und Beifahrer mit Beifahrerairbag-Deaktivierung
- Kopf- und Seitenairbags vorn und hinten.Center-Airbag
- Wegfahrsperre elektronisch
- Reifenkontrollanzeige
- Proaktives Insassenschutzsystem
- Doppelton-Signalhorn
- Geschwindigkeitsbegrenzer mit vorausschauender Regelung
- Notruf-Service Laufzeit 10 Jahre ab Erstausslieferung Voraussetzung: Verfügbarkeit benötigter Mobilfunknetze
- Fußgängerschutzmaßnahmen erweitert
- Warnton und -leuchte für nicht angelegte Gurte vorn und hinten

EXTERIEUR

Kontakt

Volkswagen Tiguan 1.5 eTSI DSG Goal

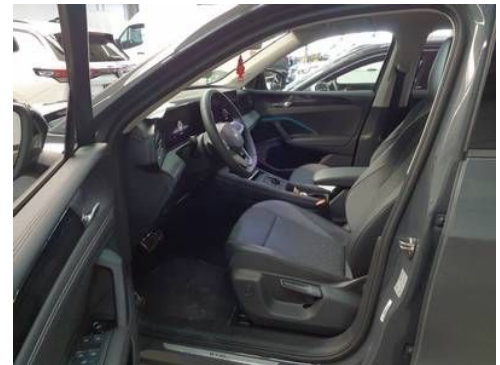
CarPlay|AHK|ACC|LED|PDC

Anhängervorrichtung anklappbar mit elektrischer Entriegelung inkl. Anhängerrangierassistent Trailer Assist

- Umfeldbeleuchtung mit Logoprojektion
- Scheibenbremsen hinten
- Scheibenbremsen vorn
- Entriegelung Heckklappe/Deckel hinten von außen
- Außenspiegel elektrisch einstell- anklapp- und beheizbar auf Fahrerseite
- ...u.v.m.

Änderungen, Zwischenverkauf und Irrtümer vorbehalten!

Fahrzeugbilder



Qualitätszertifikat

Optik

- ✓ Lackierung
- ✓ Karosserie/Anbauteile
- ✓ Vergrößerung/Beleuchtung
- ✓ Spiegelflächen
- ✓ Innenraum

Wartung

- ✓ Wartung/Inspektion
- ✓ Hauptuntersuchung
- ✓ vollständiges Zubehör

360° Gebrauchtwagen-Check

Technik

- Aggregat-/Antriebsstrang ✓
- Lenkung/Fahrwerk ✓
- Brummlage ✓
- Unterboden/Abgasanlage ✓
- Sicherheit/Elektrik ✓

Garantie

- Garantienachweis ✓
- Qualitätszertifikat ✓
- vollständige Unterlagen ✓

Zertifizierte Gebrauchtwagen

Unsere Leistungsversprechen

- 360° Gebrauchtwagen-Check
- Qualitätszertifikat
- Gebrauchtwagengarantie
- Wartungsfreiheit
- Umtauschrecht
- Finanzdienstleistungen
- Versicherungsangebote
- Inzahlungnahme
- Mobilitätsgarantie
- Ersatzmobilität

Zertifizierte Gebrauchtwagen

Kontakt

Mense GmbH
Gebrauchtwagenzentrum
Stadtring Nordhorn 119
33334 Gütersloh

Standort Tel.: + 49 5241 9302 90
E-Mail: anfragen@autohaus-mense.de

Volkswagen Tiguan 1.5 eTSI DSG Goal

CarPlay|AHK|ACC|LED|PDC

Verbrauch & Umwelt

Kontakt

Mense GmbH
Gebrauchtwagenzentrum
Stadtring Nordhorn 119
33334 Gütersloh

Standort Tel.: + 49 5241 9302 90
E-Mail: anfragen@autohaus-mense.de