

## Volkswagen T-Roc 1.5 TSI DSG R-Line AHK BlackStyle

Winterre

### Details



**60 Jahre**  
MENSE GMBH

**Finanzierungsbeispiel**

Anzahlung	0 EUR
Schlussrate	23.520 EUR
Gesamtlaufzeit	48 Monate
Gesamtlaufleistung	40.000 km
Bruttodarlehensbetrag	41.744 EUR
Nettodarlehensbetrag	34.896 EUR
Zinssatz effektiv	5,99%
Sollzinssatz p.a.	5,60%, gebunden
Kaufpreis b. Finanz.	34.896 EUR

Monatliche Rate (EUR)  
**388,-**

Ein Angebot der  
Volkswagen Financial Services  
Güterloher Straße 17  
39112 Bismarckberg

Irtilmer und Zeichenverkauf vorbehalten

Nutzfahrzeuge

Preis

**34.895 €**

19% MwSt.

Lieferdatum	sofort
Neu- und GebrauchtwagenPkw	
HU	11.2028
Leistung	110 kW / 150 PS
Kilometerstand	8.000 km
Kraftstoff	Benzin
Anzahl Sitze	5
Anzahl Türen	4/5
Getriebe	Automatik
Erstzulassung	11/2025
Hersteller Farbe	Pure White Uni / Schwarz Uni
Innenbereich	Stoff
interne Nummer	GT-VW 9601

### Ausstattung

- Leichtmetallfelgen
- Elektr. Wegfahrsperr
- ESP
- Sitzheizung
- Sportsitze
- Sportpaket
- Freisprecheinrichtung
- Lichtsensor
- Nichtraucher-Fahrzeug
- Spurhalteassistent
- Totwinkel-Assistent
- Zentralverriegelung
- Servolenkung
- Navigationssystem
- Garantie
- Elektr. Seitenspiegel
- Bluetooth
- Multifunktionslenkrad
- Nebelscheinwerfer
- Start/Stop-Automatik
- Notbremsassistent
- Alarmanlage
- Elektr. Fensterheber
- ABS
- Scheckheftgepflegt
- Regensensor
- Sportfahrwerk
- Bordcomputer
- Isofix
- Traktionskontrolle
- Dachreling
- Schlüssellose Zentralverriegelung
- Armlehne

### Kontakt

Mense GmbH | Standort Nutzfahrzeuge  
Am Hüttenbrink 204  
33334 Gütersloh

Tel.: + 49 5241 9302 500  
E-Mail: [anfragen@autohaus-mense.de](mailto:anfragen@autohaus-mense.de)

## Volkswagen T-Roc 1.5 TSI DSG R-Line AHK BlackStyle

### Winterre

- Beheizbares Lenkrad
- Lederlenkrad
- Notrufsystem
- Soundsystem
- Verkehrszeichenerkennung
- Ambiente-Beleuchtung
- Android Auto
- Musikstreaming integriert
- Geschwindigkeitsbegrenzer
- Abgedunkelte Scheiben
- Parksensoren hinten
- 2-Zonen-Klimaautomatik
- Radio DAB
- Kurvenlicht
- Berganfahrassistent
- Lordosenstütze
- Reifendruckkontrolle
- Touchscreen
- Blendfreies Fernlicht
- WLAN / Wifi Hotspot
- Volldigitales Kombiinstrument
- Innenspiegel autom. abblendend
- HU neu
- Elektr. Seitenspiegel anklappbar
- Kamera
- Abstandstempomat
- LED-Tagfahrlicht
- Pannenkitt
- Elektr. Heckklappe
- Müdigkeitswarner
- Schaltwippen
- USB
- Abstandswarner
- Apple CarPlay
- Induktionsladen für Smartphones
- Umklappbarer Beifahrersitz
- Fernlichtassistent
- Parksensoren vorne
- Selbstlenkende Systeme
- Tuner/Radio
- LED-Scheinwerfer
- Anhängerkupplung abnehmbar

## Fahrzeugbeschreibung

Ehemalige unverbindliche Preisempfehlung des Automobilherstellers: 48.010 #EURO#

### HIGHLIGHTS & PAKETE

#### PFM Assistenzpaket IQ.DRIVE inkl. IQ.LIGHT

- A9I R-Line
- PE2 Easy Open & Close -Paket
- RBF Infotainment-Paket Discover Media
- WBT Design-Paket Black Style

### ASSISTENZSYSTEME

#### 6I6 Fahrassistent Travel Assist

#### 6K4 Notbremsassistent Front Assist (für automatische Distanzregelung ACC bis 210 km/h)

#### 8T8 Automatische Distanzregelung ACC stop & go mit Geschwindigkeitsbegrenzer

- 7W4 Proaktives Insassenschutzsystem in Verbindung mit Front Assist und Side Assist
- 7X5 Parklenkassistent Park Assist inkl. Einparkhilfe
- 7Y1 Spurwechselassistent Side Assist
- 8G4 Dynamischer Fernlichtassistent Dynamic Light Assist
- 8N6 Regensensor

## Kontakt

Mense GmbH | Standort Nutzfahrzeuge  
Am Hüttenbrink 204  
33334 Gütersloh

Tel.: + 49 5241 9302 500  
E-Mail: [anfragen@autohaus-mense.de](mailto:anfragen@autohaus-mense.de)

## Volkswagen T-Roc 1.5 TSI DSG R-Line AHK BlackStyle

### Winterre

- ABS
- EM2 Ablenkungs- und Müdigkeitserkennung
- KA1 Rückfahrkamera Rear View
- QK1 Mit Multifunktionskamera
- QR9 Verkehrszeichenerkennung
- Spurhalteassistent Lane Assist und Emergency Assist
- UG6 Berganfahrassistent

### **MOTOR GETRIEBE & FAHRWERK**

#### **7L6 Start-Stopp-System mit Bremsenergie-Rückgewinnung**

#### **1JC Sportfahrwerk**

- 0N1 Hinterachse Standard
- 1AS Elektronisches Stabilisierungsprogramm mit Gegenlenkunterstützung
- 1X0 Frontantrieb
- 8GU Drehstromgenerator 140 A
- G03 Dämpfung vorn
- N09 4 Zyl.Ottomotor 1.5 L Aggr. 05E.D
- 0EG Doppelkupplungsgetriebe DQ200
- 1N7 Progressivlenkung
- 4VN Abgaskonzept
- G1C 7-Gang-Automatikgetriebe oder DSG Beachtung: Fam. EDF

### **AUDIO & KOMMUNIKATION**

#### **9S0 Digital Cockpit Promehrfarbig**

#### **9WJ App-Connect Wireless für Apple CarPlay und Android Auto**

#### **9ZV Telefonschnittstelle mit induktiver Ladefunktion**

- 7UT Navigationssystem Discover Media
- 8AR Radio
- 8RL 6 Lautsprecher
- 8ZQ Diversity-Antenne für FM-Empfang
- ER1 Regionscode ECE für Radio
- QV3 Digitaler Radioempfang DAB+
- U9E 2 USB-C-Schnittstellen vorn

### **INTERIEUR**

#### **2JX Stoßfänger im R-Line -Styling**

#### **9AK Klimaanlage Air Care Climatronic mit Aktiv-Kombifilter und 2-Zonen-Temperaturregelung**

- 0KE Folienbeklebung in Carbon-Optik auf den C-Säulen
- 0TD Textilfußmatten vorn und hinten
- 0Y1 Standard-Klimazonen
- 1T9 Verbandtasche
- 2PT Multifunktions-Sportlenkrad in Leder beheizbar mit Schaltwippen
- 3B4 ISOFIX-Halteösen (Vorrichtung zur Befestigung von 2 Kindersitzen auf der Rücksitzbank)
- 3GN Gepäckraumboden in 2 Höhen einstellbar für ebene Ladefläche

## Kontakt

Mense GmbH | Standort Nutzfahrzeuge  
Am Hüttenbrink 204  
33334 Gütersloh

Tel.: + 49 5241 9302 500  
E-Mail: [anfragen@autohaus-mense.de](mailto:anfragen@autohaus-mense.de)

## Volkswagen T-Roc 1.5 TSI DSG R-Line AHK BlackStyle

### Winterre

- 3H2 Beifahrersitzlehne komplett umklappbar
- 3L3 Vordersitze mit Höheneinstellung
- 3NU Rücksitzlehne asymmetrisch geteilt umklappbar mit Mittelarmlehne
- 4A3 Vordersitze beheizbar
- 4L6 Innenspiegel automatisch abblendend
- 4P6 Modul Boden hinten Ausführung 7
- 4R4 Fensterheber elektrisch
- 4ZD Zierleisten schwarz
- 5XJ Make-up-Spiegel beleuchtet in den Sonnenblenden
- 5ZF Sicherheitsoptimierte Kopfstützen vorn
- 6E3 Mittelarmlehne vorn
- 6NW Dachhimmel schwarz
- 6Q2 Schalthebelknauf in Leder
- 6T1 Leuchte im Fußraum vorn
- 7M9 Einstiegsleisten vorn mit R-Line -Schriftzug
- 7P4 Lendenwirbelstützen vorn
- 8S6 2 LED-Leseleuchten vorn und 2 hinten
- 9JA Nichtraucher Ausführung - Ablagefach und 12-V-Steckdose vorn
- Mittelkonsole und Türverkleidungen vorn
- N0V Sitzmittelbahnen der Vordersitze und der äußeren Rücksitzplätze in Stoff R-Line
- Q4H Sport-Komfortsitze vorn
- QJ3 Chrom-Applikationen an Lichtdreh
- QN2 Schublade unter dem rechten Vordersitz
- QQ3 Ambientebeleuchtung weiß
- U5A Instrumenteneinsatz
- VF1 Pedale in Edelstahl gebürstet
- 3LJ Tür und Seitenverkleidung Schaumfolie
- 3T2 3 Kopfstützen hinten
- 3ZU Dreipunkt-Automatiksicherheitsgurte mit Gurtstraffer für die äußeren Rücksitzplätze
- Insert in Kunstleder

### LICHT & SICHT

#### 8IV IQ.LIGHT - LED-Matrix-Scheinwerfer mit LED-Tagfahrlicht

- 4KF Seitenscheiben hinten und Heckscheibe abgedunkelt
- 8VP LED-Rückleuchten mit dynamischer Blinkleuchte
- 8WM Abbiege- und Schlechtwetterlicht
- 9I5 Fahrlichtschaltung automatisch mit LED-Tagfahrlicht sowie Coming home und Leaving home -Funktion
- 4GF Frontscheibe in Verbundsicherheitsglas
- 8TL Nebelschlusslicht einseitig
- UD3 Leiste zwischen den Scheinwerfern beleuchtet

### RÄDER

- 1NL Abdeckungen für Leichtmetallräder

## Kontakt

Mense GmbH | Standort Nutzfahrzeuge  
Am Hüttenbrink 204  
33334 Gütersloh

Tel.: + 49 5241 9302 500  
E-Mail: [anfragen@autohaus-mense.de](mailto:anfragen@autohaus-mense.de)

## Volkswagen T-Roc 1.5 TSI DSG R-Line AHK BlackStyle

### Winterre

- I18 Reifen 225/40 R 19
- Reifen 225/40 R 19
- C6H 4 Leichtmetallräder Misano 8 J x 19 in Schwarz

### TECHNIK & SICHERHEIT

#### UH2 Elektronische Parkbremse inkl. Auto-Hold-Funktion

- 2H5 Fahrprofilauswahl
- 3QT Dreipunkt-Automatiksicherheitsgurte vorn mit Höheneinstellung und Gurtstraffer
- 4F2 Schlüssellooses Schließ- und Startsystem Keyless Access mit SAFE-Verriegelung
- 4UF Airbag für Fahrer und Beifahrer mit Beifahrerairbag-Deaktivierung
- 4X3 Kopfairbagsystem für Front- und Fondpassagiere inkl. Seitenairbags vorn
- 7AS Diebstahlwarnanlage mit Innenraumüberwachung
- 7K1 Reifenkontrollanzeige
- 8Q3 Leuchtweitenregulierung dynamisch
- 8W1 Warnleuchte für Waschwasserstand
- 8Y1 Doppelton-Signalhorn
- 9P9 Warnton und -leuchte für nicht angelegte Gurte vorn und hinten
- 9U1 Bremsbelagverschleißanzeige
- 9Z0 Betriebsspannung 12
- ...u.v.m.

Änderungen, Zwischenverkauf und Irrtümer vorbehalten!

## Fahrzeugbilder



**60 Jahre**  
MENSE GROUP

**Finanzierungsbeispiel**

Konfiguration	8.828,-
Schwarzpaket	23.220,- EUR
Leasingrate	69,- pro Monat
Leasingdauer	48 Monate
Leasingbeginn	01.01.2025
Leasingende	31.12.2028
Leasingkilometer	100.000 km
Leasingpreis	17.748,- EUR
Leasingrate	36.896,- EUR
Leasingrate	6.900,- pro Monat
Leasingrate	36.896,- EUR

**Monatliche Rate (EUR)**  
**388,-**

10 Beispiel der Volkswagen Financial Services  
Gültig bis 31.12.2024  
10000 km und höherer Leasingkilometer sind möglich

**MENSE**  
Das Autohaus

**VW**  
Nachstrichfolge



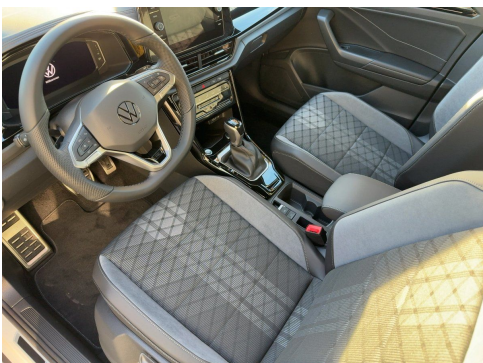
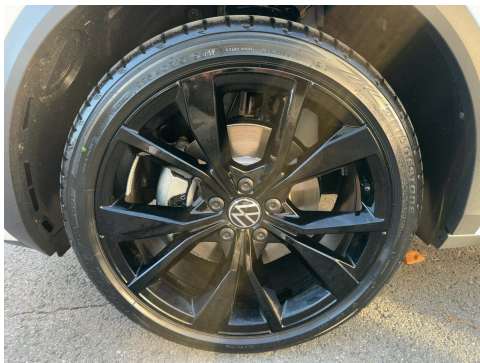
## Kontakt

Mense GmbH | Standort Nutzfahrzeuge  
Am Hüttenbrink 204  
33334 Gütersloh

Tel.: + 49 5241 9302 500  
E-Mail: [anfragen@autohaus-mense.de](mailto:anfragen@autohaus-mense.de)

**Volkswagen T-Roc 1.5 TSI DSG R-Line AHK BlackStyle**

Winterre



**Kontakt**

Mense GmbH | Standort Nutzfahrzeuge  
Am Hüttenbrink 204  
33334 Gütersloh

Tel.: + 49 5241 9302 500  
E-Mail: [anfragen@autohaus-mense.de](mailto:anfragen@autohaus-mense.de)

**Volkswagen T-Roc 1.5 TSI DSG R-Line AHK BlackStyle**

**Winterre**



**Wartung & Inspektion - Komplettpaket**

Schützen Sie sich vor finanziellen Überraschungen und profitieren Sie von attraktiven Serviceleistungen.



- Ihre Vorteile:
- Feste monatliche Rate
  - Keine unerwarteten Belastungen
  - Qualitätserhalt Ihres Fahrzeuges

[www.autohaus-mense.de](http://www.autohaus-mense.de)  
Ein Angebot der Volkswagen Leasing GmbH, Gifferner Str. 57, 38122 Braunschweig für  
privat- und gewerbliche Einzelkunden. Bei teilnehmenden Volkswagen Partnern.



**Richtig sparen mit dem Reifen Clever Paket.**

Immer die passenden Reifen für Ihren Volkswagen zu festen monatlichen Raten.



[www.autohaus-mense.de](http://www.autohaus-mense.de)  
Reifenmodellierungen und Angebote der Volkswagen Leasing GmbH, Gifferner Str. 57,  
38122 Braunschweig. Die Dienstleistung ReifenClever ist für ausgewählte Modelle und  
Reifenmessungen verfügbar.



**Kontakt**

Mense GmbH | Standort Nutzfahrzeuge  
Am Hüttenbrink 204  
33334 Gütersloh

Tel.: + 49 5241 9302 500  
E-Mail: [anfragen@autohaus-mense.de](mailto:anfragen@autohaus-mense.de)

**Volkswagen T-Roc 1.5 TSI DSG R-Line AHK BlackStyle**

Winterre

## Verbrauch & Umwelt

Kraftstoffverbrauch (kombiniert): 6,3 l/100km

CO2-Emissionen (kombiniert): 143.0 g/km

CO2-Klasse: E

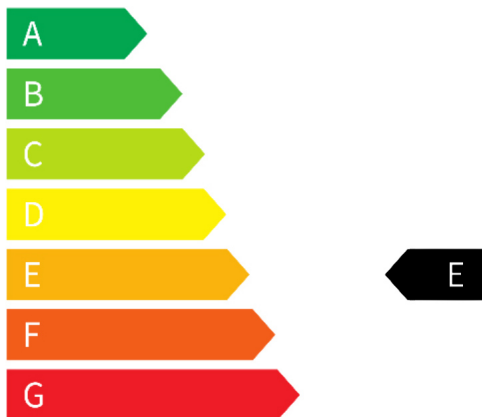
Kraftstoffverbrauch Innenstadt: 8,0 l/100km

Kraftstoffverbrauch Stadtrand: 6,1 l/100km

Kraftstoffverbrauch Landstraße: 5,4 l/100km

Kraftstoffverbrauch Autobahn: 6,5 l/100km

CO2 - Klasse kombiniert



## Kontakt

Mense GmbH | Standort Nutzfahrzeuge  
Am Hüttenbrink 204  
33334 Gütersloh

Tel.: + 49 5241 9302 500  
E-Mail: [anfragen@autohaus-mense.de](mailto:anfragen@autohaus-mense.de)