

## Volkswagen Passat 1.5 TSI eHybrid DSG Elegance IQ.Light|Mat

### Details



**Gebraucht. Geprüft. Zertifiziert.**

**Leasingbeispiel**

Anzahlung 0 EUR  
 Gesamtlaufzeit 36 Monate  
 Gesamtlauflistung 30.000 km  
 Nettodarlehensbetrag 38.785 EUR  
 Zinssatz effektiv 3,50%  
 Sollzinssatz p. a. 3,50% gebunden  
 Gesamtbetrag 42.844 EUR

Monatliche Rate (EUR)

# 331,-

Lin Angebot nur Volkswagen Leasing GmbH  
 Götterweg Straße 57  
 38112 Barsingheim  
 \*Händler und Zwischenverkauf vorbehalten

**Zertifizierte Gebrauchtwagen**

**MENSE**  
Das Autohaus

**Preis**

38.785 €

19% MwSt.

<b>Lieferdatum</b>	sofort
<b>Neu- und GebrauchtwagenPkw</b>	
<b>HU</b>	03.2028
<b>Leistung</b>	110 kW / 150 PS
<b>Kilometerstand</b>	11.496 km
<b>Kraftstoff</b>	Hybrid (Benzin/Elektro)
<b>Anzahl Sitze</b>	5
<b>Anzahl Türen</b>	4/5
<b>Getriebe</b>	Automatik
<b>Erstzulassung</b>	03/2025
<b>Hersteller Farbe</b>	Chilirod
<b>Innenbereich</b>	Velours
<b>interne Nummer</b>	40288

### Ausstattung

- Metallic
- Elektr. Fensterheber
- ABS
- Scheckheftgepflegt
- Regensensor
- Bluetooth
- Multifunktionslenkrad
- Nebelscheinwerfer
- Start/Stop-Automatik
- Notbremsassistent
- Alarmanlage
- Berganfahrassistent
- Lordosenstütze
- Leichtmetallfelgen
- Elektr. Wegfahrsperr
- ESP
- Sitzheizung
- Sportsitze
- Bordcomputer
- Isofix
- Traktionskontrolle
- Dachreling
- Schlüssellose Zentralverriegelung
- Armlehne
- Elektr. Heckklappe
- Massagesitze
- Zentralverriegelung
- Servolenkung
- Navigationssystem
- Garantie
- Elektr. Seitenspiegel
- Freisprecheinrichtung
- Lichtsensor
- Nichtraucher-Fahrzeug
- Spurhalteassistent
- Totwinkel-Assistent
- Beheizbares Lenkrad
- Lederlenkrad
- Müdigkeitswarner

### Kontakt

Mense GmbH | Standort PKW Neuwagen  
 Am Hüttenbrink 204  
 33334 Gütersloh

Tel.: + 49 5241 9302 0  
 E-Mail: [anfragen@autohaus-mense.de](mailto:anfragen@autohaus-mense.de)

**Volkswagen Passat 1.5 TSI eHybrid DSG Elegance IQ.Light|Mat**

- Notrufsystem
- Touchscreen
- Blendfreies Fernlicht
- Apple CarPlay
- Isofix Beifahrersitz
- Innenspiegel autom. abblendend
- Plug-in-Hybrid
- Elektr. Seitenspiegel anklappbar
- Kamera
- Abstandstempomat
- LED-Tagfahrlicht
- Anhängerkupplung fest
- Reifendruckkontrolle
- USB
- Abstandswarner
- Android Auto
- Induktionsladen für Smartphones
- Gepäckraumabtrennung
- Fernlichtassistent
- Parksensoren vorne
- Selbstlenkende Systeme
- Tuner/Radio
- LED-Scheinwerfer
- Schaltwippen
- Verkehrszeichenerkennung
- Ambiente-Beleuchtung
- Volldigitales Kombiinstrument
- Musikstreaming integriert
- Geschwindigkeitsbegrenzer
- Abgedunkelte Scheiben
- Parksensoren hinten
- 3-Zonen-Klimaautomatik
- Radio DAB
- Kurvenlicht

## Fahrzeugbeschreibung

### HIGHLIGHTS & PAKETE

#### **EA8 Anschlussgarantie 3 Jahre max. 100.000 km**

- 3W4 Akustik-Paket Standard
- 8A5 Parkassistent Park Assist Pro inkl. Einparkhilfe
- PFQ Gepäckraumpaket

### ASSISTENZSYSTEME

#### **6I2 Spurhalteassistent Lane Assist und Stauassistent**

#### **8T3 Automatische Distanzregelung ACC stop & go**

- 1AE Elektronisches Stabilisierungsprogramm und elektromechanischer Bremskraftverstärker
- 79H Spurwechselassistent Side Assist Ausparkassistent und Ausstiegswarnung
- 8G5 Dynamischer Fernlichtassistent Dynamic Light Assist
- 8N6 Regensensor
- EM2 Ablenkungs- und Müdigkeitserkennung
- FT4 Memory-Funktion für Parkassistent
- JX1 Kreuzungsassistent
- KA2 Rückfahrkamera Rear View
- QH3 Sprachassistent IDA und elektronische Sprachverstärkung
- QK1 Multifunktionskamera
- QR9 Verkehrszeichenerkennung
- U5A Kombi-Instrument mit elektronischem Tachometer Kilometer- und Tageskilometerzähler Drehzahlmesser
- UG1 Berganfahrassistent

### MOTOR GETRIEBE & FAHRWERK

#### **7L6 Start-Stopp-System mit Bremsenergie-Rückgewinnung**

- 0K3 Hybrid-Antriebssystem PHEV

## Kontakt

Mense GmbH | Standort PKW Neuwagen  
Am Hüttenbrink 204  
33334 Gütersloh

Tel.: + 49 5241 9302 0  
E-Mail: [anfragen@autohaus-mense.de](mailto:anfragen@autohaus-mense.de)

**Volkswagen Passat 1.5 TSI eHybrid DSG Elegance IQ.Light|Mat**

- 1N3 Servolenkung elektromechanisch geschwindigkeitsabhängig geregelt
- 1X0 Frontantrieb
- 4WE Abgaskonzept WLTP3 M1 N1-I//EU6EA
- G07 Dämpfung vorn
- 0IC Doppelkupplungsgetriebe DQ400
- G1A 6-Gang-Automatikgetriebe oder DSG Beachtung: Fam. EDF

**AUDIO & KOMMUNIKATION**

**7UY Navigationssystem**

**9WJ App-Connect Wireless für Apple CarPlay und Android Auto**

- 8RM 8 Lautsprecher
- 8ZQ Diversity-Antenne für FM-Empfang
- 9ZQ Telefonschnittstelle Comfort mit induktiver Ladefunktion
- ER1 Regionscode ECE für Radio
- QV3 Digitaler Radioempfang DAB+

**INTERIEUR**

**7J2 Digital Cockpit Pro mehrfarbig verschiedene Info-Profile wählbar**

**KU3 Vordersitze mit Massageprogrammen**

- 0RF Mit Elektrische Lenksäulenverriegelung (ELV)
- 0TD Textilfußmatten vorn und hinten
- 0Y1 Standard-Klimazonen
- 1R9 ergoActive-Sitze vorn höheneinstellbar mit verschiebbarer Oberschenkelauflage
- 2FT Multifunktionslenkrad in Leder beheizbar mit Schaltwippen
- 2P2 Ladekantenschutz in Edelstahl
- 3A2 ISOFIX-Halteösen für Kindersitze auf den äußeren Rücksitzen sowie auf dem Beifahrersitz i-Size-kompatibel
- 3CX Netztrennwand
- 3U7 Gepäckraumabdeckung auszieh- und herausnehmbar mit elektrischer Öffnung
- 3Y4 Sonnenschutzrollo an den Türscheiben hinten
- 4A3 Vordersitze beheizbar Sitzfläche und -lehne getrennt einstellbar
- 4AP Tür und Seitenverkleidung
- 4L6 Innenspiegel automatisch abblendend
- 4UN Airbag für Fahrer und Beifahrer mit Beifahrerairbag-Deaktivierung inkl. Knie-Airbag auf der Fahrerseite
- 5MA Dekor-Einlagen
- 5XC Sonnenblenden mit Make-up-Spiegel beleuchtet auf Fahrer und Beifahrerseite
- 6D8 Mittelarmlehne hinten verschiebbar mit Becherhaltern und Ablagemöglichkeit für Handy/Tablet
- 6M3 Gepäcknetz
- 6NA Dachhimmel in Ceramic
- 8I6 Lendenwirbelstützen vorn pneumatisch einstellbar
- 9TK Einstiegs-/Warnleuchten in LED-Technik in allen Türen
- 9Z3 230-V-Steckdose im Gepäckraum und 12-V-Steckdose im Gepäckraum
- ES7 CCS-Ladedose
- N7K Sitzmittelbahnen der Vordersitze und der äußeren Rücksitzplätze in Mikrovlies ArtVelours Eco
- Q4H Sport-Komfortsitze vorn
- QQ9 Ambientebeleuchtung

**Kontakt**

Mense GmbH | Standort PKW Neuwagen  
Am Hüttenbrink 204  
33334 Gütersloh

Tel.: + 49 5241 9302 0  
E-Mail: [anfragen@autohaus-mense.de](mailto:anfragen@autohaus-mense.de)

**Volkswagen Passat 1.5 TSI eHybrid DSG Elegance IQ.Light|Mat**

- U9E 2 USB-C-Schnittstellen vorn 2 USB-C-Ladebuchsen an der Mittelkonsole hinten Ladeleistung bis zu 45 W
- VF0 Fußhebelwerk Standard
- 3NU Rücksitzlehne asymmetrisch geteilt umklappbar mit Durchlademöglichkeit
- 3T2 3 Kopfstützen hinten
- 6T2 LED-Leuchte im Fußraum vorn Lichtfarbe wählbar
- KH7 Klimaanlage Air Care Climatronic mit Aktiv-Kombifilter Bedienelementen hinten und 3-Zonen-Temperaturregelung

**LICHT & SICHT**

**8IU IQ.LIGHT - LED-Matrix-Scheinwerfer mit Fernlicht Plus Kurvenfahrlicht und dynamischer Blinkleuchte**

- 3S1 Dachreling silber eloxiert
- 4GF Frontscheibe in Verbundsicherheitsglas wärmedämmend
- 4KF Seitenscheiben hinten und Heckscheibe abgedunkelt
- 8Q5 Leuchtweitenregulierung dynamisch mit dynamischem Kurvenfahrlicht
- 8VP LED-Rückleuchten mit dynamischer Blinkleuchte mit Chromleiste
- 8WM Abbiege- und Schlechtwetterlicht
- 9I5 Fahrlichtschaltung automatisch mit LED-Tagfahrlicht sowie Begrüßungs- und Verabschiedungslicht
- UD8 Leiste zwischen den Scheinwerfern und Rückleuchten sowie Türgriffmulden beleuchtet
- 8TN Nebelschlusslicht beidseitig Rückfahrlicht beidseitig

**RÄDER**

- 1NL Abdeckungen für Leichtmetallräder
- 41V 4 Leichtmetallräder Napoli 8 J x 18 Oberfläche glanzgedreht
- J86 Airstop®-Reifen 235/45 R 18 rollwiderstandsoptimiert
- PJE Napoli 8 J x 18 Oberfläche glanzgedreht Airstop®-Reifen 235/45 R 18

**TECHNIK & SICHERHEIT**

**UH2 Elektronische Parkbremse inkl. Auto-Hold-Funktion**

- 4H3 Kindersicherung
- 4K6 Schlüsselloser Schließ- und Startsystem Keyless Access mit berührungsloser Ver- und Entriegelung SAFE-Verriegelung
- 5ZC Sicherheitsoptimierte Kopfstützen vorn längs- und höheneinstellbar
- 6C2 Kopfairbags vorn und hinten Seitenairbags vorn Center-Airbag
- 7AL Diebstahlwarnanlage mit Innenraumüberwachung Back-up-Horn und
- ...u.v.m.

---

**Änderungen, Zwischenverkauf und Irrtümer vorbehalten!**

---

## Fahrzeugbilder

## Kontakt

Mense GmbH | Standort PKW Neuwagen  
Am Hüttenbrink 204  
33334 Gütersloh

Tel.: + 49 5241 9302 0  
E-Mail: [anfragen@autohaus-mense.de](mailto:anfragen@autohaus-mense.de)

**Volkswagen Passat 1.5 TSI eHybrid DSG Elegance IQ.Light|Mat**

✓ Gebrauchts  
Geprüft  
Zertifiziert



**Leasingbeispiel**

Acuführung 0 EUR  
 Gewährleistung 36 Monate  
 Gesamtleistung 30.000 km  
 Nettowerbung 36.740,- EUR  
 Nettol. eHybrid 3.000,-  
 Nettol. DSG 3.000,-  
 Nettol. Elegance 3.000,-  
 Nettol. IQ.Light 3.000,-  
 Nettol. Mat 3.000,-  
 Nettol. DSG 3.000,-  
 Nettol. Elegance 3.000,-  
 Nettol. IQ.Light 3.000,-  
 Nettol. Mat 3.000,-

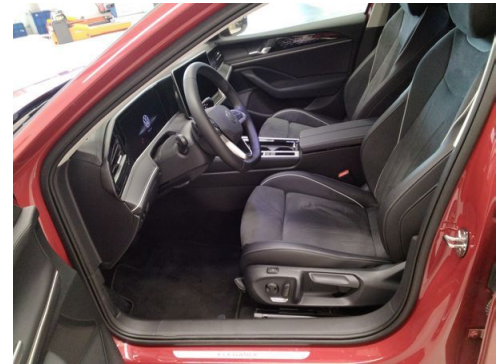
**Monatliche Rate (EUR)**

**331,-**

12 Monate  
 Volkswagen Leasing GmbH  
 Leasing 12/2022  
 10000 km/Jahr

**MENSE**  
Das Autohaus

Zertifizierte  
Gebrauchtwagen



**Qualitätszertifikat**

**360° Gebrauchtwagen-Check**

<p><b>Optik</b></p> <ul style="list-style-type: none"> <li>✓ Lackierung</li> <li>✓ Karosserie/Abbauteile</li> <li>✓ Verkleidung/Beleuchtung</li> <li>✓ Spiegel/Felgen</li> <li>✓ Innenraum</li> </ul>	<p><b>Technik</b></p> <ul style="list-style-type: none"> <li>✓ Aggregat-/Antriebsstrang</li> <li>✓ Lenkung/Fahrwerk</li> <li>✓ Bremsanlage</li> <li>✓ Unterboden/Abgasanlage</li> <li>✓ Sicherheit/Elektrik</li> </ul>
<p><b>Wartung</b></p> <ul style="list-style-type: none"> <li>✓ Wartung/Inspektion</li> <li>✓ Hauptuntersuchung</li> <li>✓ vollständigen Zubehör</li> </ul>	<p><b>Garantie</b></p> <ul style="list-style-type: none"> <li>✓ Garantienachweis</li> <li>✓ Qualitätszertifikat</li> <li>✓ vollständige Unterlagen</li> </ul>

**Zertifizierte Gebrauchtwagen**

**Kontakt**

Mense GmbH | Standort PKW Neuwagen  
 Am Hüttenbrink 204  
 33334 Gütersloh

Tel.: + 49 5241 9302 0  
 E-Mail: anfragen@autohaus-mense.de

**Volkswagen Passat 1.5 TSI eHybrid DSG Elegance IQ.Light|Mat**

**Unsere Leistungsversprechen**



360° Gebrauchtwagen-Check



Qualitätszertifikat



Gebrauchtwagengarantie



Wartungsfreiheit



Umtauschrecht



Finanzdienstleistungen



Versicherungsangebote



Inzahlungnahme



Mobilitätsgarantie



Ersatzmobilität



Zertifizierte  
Gebrauchtwagen

**Kontakt**

Mense GmbH | Standort PKW Neuwagen  
Am Hüttenbrink 204  
33334 Gütersloh

Tel.: + 49 5241 9302 0  
E-Mail: [anfragen@autohaus-mense.de](mailto:anfragen@autohaus-mense.de)

## Verbrauch & Umwelt

## Kontakt

Mense GmbH | Standort PKW Neuwagen  
Am Hüttenbrink 204  
33334 Gütersloh

Tel.: + 49 5241 9302 0  
E-Mail: [anfragen@autohaus-mense.de](mailto:anfragen@autohaus-mense.de)