

Volkswagen ID.5 Pro Performance IQ.Light|Matrix|CarPlay|ACC

## Details



**60 Jahre**  
MENSE OMBH

**Leasingbeispiel**

Anzahlung	0 EUR
Gesamtlaufzeit	48 Monate
Gesamtlauflistung	40.000 km
Nettoverkaufspreis	28.985 EUR
Zinssatz effektiv	6,11%
Sollzinssatz p.a.	6,11%, gebunden
Gesamtbetrag	34.588 EUR

**Monatliche Rate (EUR)**

# 346,-

Ein Angebot der Volkswagen Leasing GmbH  
Göhner Straße 57  
38112 Braunschweig

Irrtümer und Zwischenverkauf vorbehalten

**MENSE**  
Das Autohaus

**Preis** **28.985 €**  
19% MwSt.

Lieferdatum	sofort
Neu- und GebrauchtwagenPkw	
Leistung	150 kW / 204 PS
Kilometerstand	32.146 km
Kraftstoff	Elektro
Anzahl Sitze	5
Anzahl Türen	4/5
Getriebe	Automatik
Erstzulassung	02/2023
Hersteller Farbe	Gletscherweiß-
Innenbereich	Stoff
interne Nummer	GIS514884

## Ausstattung

- Metallic
- Elektr. Fensterheber
- ABS
- Scheckheftgepflegt
- Regensensor
- Bordcomputer
- Isofix
- Start/Stop-Automatik
- Armlehne
- Lederlenkrad
- Reifendruckkontrolle
- Touchscreen
- Blendfreies Fernlicht
- Apple CarPlay
- Leichtmetallfelgen
- Elektr. Wegfahrsperre
- ESP
- Sitzheizung
- Elektr. Seitenspiegel
- Freisprecheinrichtung
- Traktionskontrolle
- Spurhalteassistent
- Beheizbare Frontscheibe
- Müdigkeitswarner
- Soundsystem
- USB
- Abstandswarner
- Android Auto
- Zentralverriegelung
- Servolenkung
- Navigationssystem
- Garantie
- Bluetooth
- Multifunktionslenkrad
- Nichtraucher-Fahrzeug
- Notbremsassistent
- Beheizbares Lenkrad
- Notrufsystem
- Sprachsteuerung
- Verkehrszeichenerkennung
- Ambiente-Beleuchtung
- Isofix Beifahrersitz

## Kontakt

Mense GmbH  
Gebrauchtwagenzentrum  
Stadtring Nordhorn 119  
33334 Gütersloh

Standort Tel.: + 49 5241 9302 90  
E-Mail: [anfragen@autohaus-mense.de](mailto:anfragen@autohaus-mense.de)

## Volkswagen ID.5 Pro Performance IQ.Light|Matrix|CarPlay|ACC

- Induktionsladen für Smartphones
- Geschwindigkeitsbegrenzer
- Abgedunkelte Scheiben
- Parksensoren hinten
- Tuner/Radio
- LED-Scheinwerfer
- Musikstreaming integriert
- HU neu
- Elektr. Seitenspiegel anklappbar
- 2-Zonen-Klimaautomatik
- Radio DAB
- Pannenset
- Innenspiegel autom. abblendend
- Fernlichtassistent
- Parksensoren vorne
- Abstandstempomat
- LED-Tagfahrlicht

## Fahrzeugbeschreibung

Ehemalige unverbindliche Preisempfehlung des Automobilherstellers: 53.135 #EURO#

### HIGHLIGHTS & PAKETE

- Design-Paket
- Komfortpaket
- Infotainment-Paket

### ASSISTENZSYSTEME

#### Automatische Distanzregelung ACC stop & go mit Geschwindigkeitsbegrenzer

- Spurhalteassistent Lane Assist
- Einparkhilfe - Warnsignale bei Hindernissen im Front- und Heckbereich
- Regensensor
- Müdigkeitserkennung
- Verkehrszeichenerkennung
- Kombi-Instrument mit elektronischem Tachometer Kilometer- und Tageskilometerzähler Drehzahlmesser

### MOTOR GETRIEBE & FAHRWERK

- Trommelbremsen hinten
- Servolenkung elektromechanisch geschwindigkeitsabhängig geregelt
- Dämpfung vorn
- Drehmoment 310 Nm Grundmotor ist: N06/N07/N10/T3U
- Getriebe Übersetzung 12.976
- Getriebe für Elektroantrieb ( 1-Gang )

### AUDIO & KOMMUNIKATION

#### 6+1 Lautsprecher

#### App-Connect inkl. App-Connect Wireless für Apple CarPlay und Android Auto

- Navigationssystem Discover Pro
- Radio Ready 2 Discover Max
- Diversity-Antenne für FM-Empfang
- Telefonschnittstelle Comfort mit induktiver Ladefunktion
- Regionscode ECE für Radio
- Sprachbedienung

## Kontakt

**Volkswagen ID.5 Pro Performance IQ.Light|Matrix|CarPlay|ACC**

- Digitaler Radioempfang DAB+

## **INTERIEUR**

### **Sitzmittelbahnen der Vordersitze und der äußeren Rücksitzplätze in Stoff Matrix**

### **Klimaanlage Air Care Climatronic mit Aktiv-Kombifilter Standklimatisierung und 2-Zonen-Temperaturregelung**

- Mit besondere Anforderungen an die Lenksäulenverriegelung
- Standard-Klimazonen
- Multifunktionslenkrad in Leder beheizbar mit Touch-Bedienung
- ISOFIX-Halteösen für Kindersitze auf den äußeren Rücksitzen sowie auf dem Beifahrersitz i-Size-kompatibel
- Mittelkonsole variabel mit wechselbaren Einsätzen für Becherhalter und Ablagefächer
- Gepäckraumboden
- Fahrersitz mit Höheneinstellung
- Rücksitzbank ungeteilt Lehne asymmetrisch geteilt umklappbar
- Vordersitze beheizbar
- Innenspiegel automatisch abblendend
- Armaturentafel Komfort
- Armlehne für Vordersitze
- Make-up-Spiegel beleuchtet in den Sonnenblenden
- Sicherheitsoptimierte Kopfstützen vorn
- Elektrische Luftzusatzheizung
- CCS-Ladedose
- Ambientebeleuchtung 10-farbig
- Einfassung des Infotainment-Displays und der zentralen Bedienelemente in Schwarz
- 2 USB-C-Schnittstellen vorn 2 USB-C-Ladebuchsen an der Mittelkonsole hinten Ladeleistung bis zu 45 W
- Dreipunkt-Automatiksicherheitsgurte vorn mit Höheneinstellung und Gurtstraffer
- 3 Kopfstützen hinten
- Pedale in Edelstahl im Play/Pause -Design

## **LICHT & SICHT**

### **Dynamischer Fernlichtassistent Dynamic Light Assist für LED-Matrix-Scheinwerfer**

- Seitenscheiben hinten und Heckscheibe abgedunkelt
- IQ.LIGHT - LED-Matrix-Scheinwerfer mit automatischer Fahrlichtschaltung Schlechtwetterlicht Begrüßungsfunktion
- 3D-LED-Rückleuchten mit dynamischer Blinkleuchte
- Leiste zwischen den Scheinwerfern beleuchtet

## **RÄDER**

- Abdeckungen für Leichtmetallräder
- Reifen 235/55 R 19 vorn Reifen 255/50 R 19 hinten
- 4 Leichtmetallräder Hamar 8 J x 19 in Schwarz Oberfläche glanzgedreht

## **TECHNIK & SICHERHEIT**

- Fahrprofilauswahl
- Airbag für Fahrer und Beifahrer mit Beifahrerairbag-Deaktivierung
- Kopfairbags vorn und hinten Seitenairbags vorn Center-Airbag
- Wegfahrsperre elektronisch
- Reifenkontrollanzeige
- Einton-Signalhorn

## **Kontakt**

**Volkswagen ID.5 Pro Performance IQ.Light|Matrix|CarPlay|ACC**

- Betriebsspannung 12 V
- Warnton und -leuchte für nicht angelegte Gurte vorn und hinten

**EXTERIEUR**

**Außenspiegel elektrisch einstell- anklapp- und beheizbar**

- Umfeldbeleuchtung mit Logoprojektion
- Scheibenbremsen vorn
- Stoßfänger in Wagenfarbe
- Kennzeichenträger vorn und hinten (ECE)
- Entriegelung Heckklappe/Deckel hinten von außen
- Frontscheibe in Verbundsicherheitsglas drahtlos beheizbar und infrarot-reflektierend geräuschkämmend
- Außenspiegelgehäuse
- Dachleiste Farbe modellabhängig
- Scheibenwaschdüsen vorn automatisch beheizt
- Außenspiegel Fahrerseite asphärisch Beifahrerseite konvex

**E-MOBILITY**

- Batterie 320A (49Ah)
- Hochvolt-Batterie 82 kWh (brutto)
- 11 kW AC-Ladeleistung (Wechselstrom)
- Elektro-Motor Aggr.0EH.A

**SONSTIGE AUSSTATTUNGEN**

- o.b.Abgas
- Bordliteratur in Deutsch (Deutschland)
- Spezielles Typschild für EG für M1-Pkw
- Dämpfung hinten.Basis 1
- Radsicherungen mit erweitertem Diebstahlschutz
- Bordwerkzeug Wagenheber und Tire Mobility Set: 12-Volt-Kompressor und Reifendichtmittel
- Transportschutzfolie (Mindestschutz) mit zus. Transportschutzmaßnahmen
- Embleme
- Plattformgruppenklasse 2
- Notbremsassistent Front Assist mit Fußgänger- und Radfahrererkennung
- Rechtsverkehr
- Typprüfand Deutschland
- Betriebserlaubnis Nachtrag
- Online-Update-Fähigkeit ab ID.Software 2.1
- Fahrzeuge mit besonderen Produktaufwer- tungsmaßnahmen
- Car2X
- Leergewichtsbereich Standard
- Hinterachsgewicht Standard
- Coupe
- Kältemittel R1234yf
- Landesverkaufsprogramm Deutschland
- VVD Modelljahreswechsel
- Verbandtasche Warndreieck und Warnweste

**Kontakt**

**Volkswagen ID.5 Pro Performance IQ.Light|Matrix|CarPlay|ACC**

- Umweltbonus

**Weitere Merkmale**

- Elektro-Motor Systemleistung 150 KW Grundmotor ist: N06/N07/TB7/T3D/T5L
- Modelljahreswechsel 2023 XIV

**Änderungen, Zwischenverkauf und Irrtümer vorbehalten!**

**Fahrzeugbilder**

60 Jahre  
MENSE GMBH

**Leasingbeispiel**

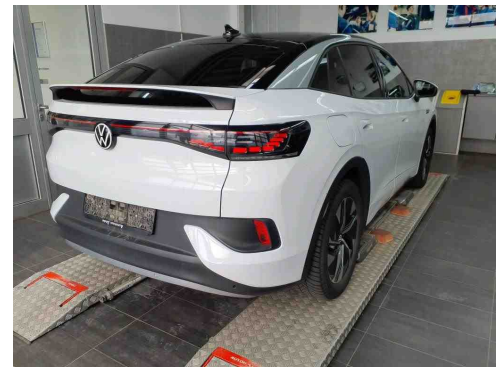
Anzahlung	0 EUR
Gesamtw./Jahr	48 Monate
Gesamtpreis/Leasing	60.000 EUR
Leasingrate	1.250 EUR
Leasingrate/monatlich	20.000 EUR
Gesamtpreis/Leasing	6.170,- abgezinst
Gesamtpreis/Leasing	51.830,- EUR

**Monatliche Rate (EUR)**

**346,-**

Leasingrate für  
Vollständige Leasingdauer  
Gesamtw./Jahr 17  
111,11 EUR/monatlich  
11 Monate und 12 Monate/Leasingdauer

**MENSE**  
Das Autohaus



**Kontakt**

Mense GmbH  
Gebrauchtwagenzentrum  
Stadtring Nordhorn 119  
33334 Gütersloh

Standort Tel.: + 49 5241 9302 90  
E-Mail: [anfragen@autohaus-mense.de](mailto:anfragen@autohaus-mense.de)

**Volkswagen ID.5 Pro Performance IQ.Light|Matrix|CarPlay|ACC**



**Richtig sparen mit dem Reifen Clever Paket.**

Immer die passenden Reifen für Ihren Volkswagen zu festen monatlichen Raten.



[www.autohaus-mense.de](http://www.autohaus-mense.de)  
Reifenfinanzierungen sind Angebote der Volkswagen Leasing GmbH, Gilmerstr. 57, 38112 Braunschweig. Die Dienstleistung ReifenClever ist für ausgewählte Modelle und Reifendimensionen verfügbar.

**MENSE** Das Autohaus 

**Wartung & Inspektion - Komplettpaket**

Schützen Sie sich vor finanziellen Überraschungen und profitieren Sie von attraktiven Serviceleistungen.



- Ihre Vorteile:
- Feste monatliche Rate
  - Keine unerwarteten Belastungen
  - Qualitätserhalt Ihres Fahrzeuges

[www.autohaus-mense.de](http://www.autohaus-mense.de)  
Ein Angebot der Volkswagen Leasing GmbH, Gilmerstr. 57, 38112 Braunschweig. Für private und gewerbliche Einzelkunden. Bei teilnehmenden Volkswagen Partnern.



**Kontakt**

Mense GmbH  
Gebrauchtwagenzentrum  
Stadtring Nordhorn 119  
33334 Gütersloh

Standort Tel.: + 49 5241 9302 90  
E-Mail: [anfragen@autohaus-mense.de](mailto:anfragen@autohaus-mense.de)

## Verbrauch & Umwelt

Stromverbrauch (kombiniert): 16,4 kWh/100km  
CO2-Emissionen (kombiniert): 0 g/km  
CO2-Klasse: A  
Reichweite elektrisch: 532 km

CO2 - Klasse kombiniert



## Kontakt

Mense GmbH  
Gebrauchtwagenzentrum  
Stadtring Nordhorn 119  
33334 Gütersloh

Standort Tel.: + 49 5241 9302 90  
E-Mail: [anfragen@autohaus-mense.de](mailto:anfragen@autohaus-mense.de)