

## Volkswagen ID.3 Pro Performance Matrix CarPlay ACC LED

### Navi

## Details



Preis

20.700 €

19% MwSt.

|                            |                 |
|----------------------------|-----------------|
| Lieferdatum                | sofort          |
| Neu- und GebrauchtwagenPkw |                 |
| HU                         | 03.2028         |
| Leistung                   | 149 kW / 203 PS |
| Kilometerstand             | 82.960 km       |
| Kraftstoff                 | Elektro         |
| Anzahl Sitze               | 5               |
| Anzahl Türen               | 4/5             |
| Getriebe                   | Automatik       |
| Erstzulassung              | 01/2021         |
| Hersteller Farbe           | Mondsteingrau   |
| Innenbereich               | Stoff           |
| interne Nummer             | GIS019215       |

## Ausstattung

- Zentralverriegelung
- Servolenkung
- Navigationssystem
- Garantie
- Bluetooth
- Multifunktionslenkrad
- Nichtraucher-Fahrzeug
- Notbremsassistent
- Armlehne
- Müdigkeitswarner
- Soundsystem
- Elektr. Fensterheber
- ABS
- Scheckheftgepflegt
- Regensensor
- Bordcomputer
- Isofix
- Start/Stop-Automatik
- Schlüssellose Zentralverriegelung
- Beheizbares Lenkrad
- Notrufsystem
- Sprachsteuerung
- Elektr. Wegfahrsperr
- ESP
- Sitzheizung
- Elektr. Seitenspiegel
- Freisprecheinrichtung
- Traktionskontrolle
- Spurhalteassistent
- Alarmanlage
- Lederlenkrad
- Reifendruckkontrolle
- Touchscreen

## Kontakt

Mense GmbH | Standort PKW Neuwagen  
Am Hüttenbrink 204  
33334 Gütersloh

Tel.: + 49 5241 9302 0  
E-Mail: [anfragen@autohaus-mense.de](mailto:anfragen@autohaus-mense.de)

## Volkswagen ID.3 Pro Performance Matrix CarPlay ACC LED

### Navi

- USB
- Abstandswarner
- Android Auto
- Musikstreaming integriert
- Fernlichtassistent
- Parksensoren vorne
- 2-Zonen-Klimaautomatik
- Radio DAB
- adaptives Kurvenlicht
- Verkehrszeichenerkennung
- Ambiente-Beleuchtung
- Isofix Beifahrersitz
- Innenspiegel autom. abblendend
- Abgedunkelte Scheiben
- Parksensoren hinten
- Abstandstempomat
- LED-Tagfahrlicht
- Pannenset
- Blendfreies Fernlicht
- Apple CarPlay
- Induktionsladen für Smartphones
- Geschwindigkeitsbegrenzer
- Elektr. Seitenspiegel anklappbar
- Kamera
- Tuner/Radio
- LED-Scheinwerfer

## Fahrzeugbeschreibung

### HIGHLIGHTS & PAKETE

- E2K Volkswagen Fast Lane

### ASSISTENZSYSTEME

#### 8T8 Automatische Distanzregelung ACC stop & go mit Geschwindigkeitsbegrenzer

- 6I1 Spurhalteassistent Lane Assist
- 7W2 Proaktives Insassenschutzsystem in Verbindung mit Front Assist
- 7X2 Einparkhilfe - Warnsignale bei Hindernissen im Front- und Heckbereich
- 8N6 Regensensor
- EM1 Müdigkeitserkennung
- KA2 Rückfahrkamera Rear View
- NZ2 Notrufsystem eCall
- QR9 Verkehrszeichenerkennung

### MOTOR GETRIEBE & FAHRWERK

- 1KA Trommelbremsen hinten
- 1N3 Servolenkung elektromechanisch geschwindigkeitsabhängig geregelt
- G01 Dämpfung vorn
- G9E Drehmoment 310 Nm Grundmotor ist: N06/N07/N10
- L1F Elektro-Motor Systemleistung 150KW Grundmotor ist: N06/N07/TB7
- 5LC Getriebe Übersetzung 11.530
- G1Z Getriebe für Elektroantrieb ( 1-Gang )
- KK2 Kältemittel R744

### AUDIO & KOMMUNIKATION

#### 8RS 4+1 Lautsprecher

#### 9WJ App-Connect inkl. App-Connect Wireless für Apple CarPlay und Android Auto

- 7UT Navigationssystem Discover Pro

## Kontakt

Mense GmbH | Standort PKW Neuwagen  
Am Hüttenbrink 204  
33334 Gütersloh

Tel.: + 49 5241 9302 0  
E-Mail: [anfragen@autohaus-mense.de](mailto:anfragen@autohaus-mense.de)

## Volkswagen ID.3 Pro Performance Matrix CarPlay ACC LED

### Navi

- 8AS Radio Ready 2 Discover
- 8ZQ Diversity-Antenne für FM-Empfang
- 9IJ Telefonschnittstelle Comfort mit induktiver Ladefunktion
- ER1 Regionscode ECE für Radio
- QH1 Sprachbedienung
- QV3 Digitaler Radioempfang DAB+
- QW5 Einfassung des Infotainment-Displays und der zentralen Bedienelemente in Schwarz

### INTERIEUR

#### **KH4 Klimaanlage Air Care Climatronic mit Aktiv-Kombifilter Standklimatisierung und 2-Zonen-Temperaturregelung**

- 0RH Mit besondere Anforderungen an die Lenksäulenverriegelung
- 0Y1 Standard-Klimazonen
- 2FM Multifunktionslenkrad in Leder beheizbar mit Touch-Bedienung
- 3A2 ISOFIX-Halteösen für Kindersitze auf den äußeren Rücksitzen sowie auf dem Beifahrersitz i-Size-kompatibel
- 3GA Gepäckraumboden
- 3L1 Fahrersitz mit Höheneinstellung
- 3NU 3 Rücksitze Rücksitzlehne asymmetrisch geteilt umklappbar mit Mittelarmlehne Durchlademöglichkeit 2 Becherhalter
- 4A3 Vordersitze beheizbar
- 4L6 Innenspiegel automatisch abblendend
- 4N0 Armaturentafel Standard
- 4S1 Armlehne für Vordersitze
- 5XJ Make-up-Spiegel beleuchtet in den Sonnenblenden
- 7E7 Elektrische Luftzusatzheizung
- ES7 CCS-Ladedose
- QQ9 Ambientebeleuchtung 30-farbig
- U9C 2 USB-C-Schnittstellen vorn 2 USB-C-Ladebuchsen an der Mittelkonsole hinten
- 3D2 Mittelkonsole mit beleuchtetem Ablagefach mit Rollo 2 Becherhalter
- 3QE Dreipunkt-Automatiksicherheitsgurte vorn mit Gurtstraffer
- 4GS Frontscheibe in Verbundsicherheitsglas wärme- und geräuschkämmend
- VF4 Pedale in Edelstahl im Play/Pause -Design

### LICHT & SICHT

#### **8G4 Dynamische Fernlichtregulierung Dynamic Light Assist für LED-Matrix-Scheinwerfer**

#### **8IV LED-Matrix-Scheinwerfer mit automatischer Fahrlichtschaltung Schlechtwetterlicht Begrüßungsfunktion**

- 4KF Seitenscheiben hinten und Heckscheibe abgedunkelt
- 8VP LED-Rückleuchten mit dynamischer Blinkleuchte

### RÄDER

- 1NC Radvollblenden
- 1PA Radschrauben Standard

### TECHNIK & SICHERHEIT

- 2H5 Fahrprofilwahl
- 4K6 Schlüsselloser Schließ- und Startsystem Keyless Access mit Safe-Sicherung
- 4UF Airbag für Fahrer und Beifahrer mit Beifahrerairbag-Deaktivierung

## Kontakt

## Volkswagen ID.3 Pro Performance Matrix CarPlay ACC LED

### Navi

- 6C2 Kopfairbags vorn und hinten Seitenairbags vorn Center-Airbag
- 7AL Diebstahlwarnanlage mit Innenraumüberwachung Back-up-Horn und Abschleppschutz
- 7K1 Reifenkontrollanzeige
- 8Y0 Einton-Signalhorn
- 9Z0 Betriebsspannung 12 V
- 9P4 Warnton und -leuchte für nicht angelegte Gurte vorn und hinten

### EXTERIEUR

#### **6YD Außenspiegel elektrisch einstell- anklapp- und beheizbar mit Beifahrerspiegelabsenkung**

- 1J2 Umfeldbeleuchtung mit Logoprojektion
- 1LA Scheibenbremsen vorn
- 31K Kennzeichenträger vorn und hinten (ECE)
- 4E0 Entriegelung Heckklappe/Deckel hinten von außen
- 6FG Außenspiegelgehäuse
- 9T1 Scheibenwaschdüsen vorn automatisch beheizt
- UD2 Leiste zwischen den Scheinwerfern sowie Türgriffmulden beleuchtet
- 5JA Außenspiegel Fahrerseite asphärisch Beifahrerseite konvex

### E-MOBILITY

- 9M3 Wärmepumpe zur Reichweitenoptimierung
- J1H Batterie 320A (49Ah)
- J9C Hochvolt-Batterie 62 kWh (brutto)
- KB3 11 kW AC-Ladeleistung (Wechselstrom)
- N06 Elektro-Motor Aggr.0EH.A
- WPU Wärmepumpe zur Reichweitenoptimierung

### SONSTIGE AUSSTATTUNGEN

- 0FA Fertigungsablauf Standard
- 0GA o.b.Abgas
- 0NB Entfall des Schriftzugs für die Motorbezeichnung auf der Gepäckraumklappe
- 0VC Bordliteratur in Deutsch
- 1CV Fahrzeugklassen-Differenzierung -10A
- 1EX Spezielles Typschild für EG für M1-Pkw
- 1JA Dämpfung hinten.Basis 1
- 1S5 Bordwerkzeug Wagenheber und Tire Mobility Set: 12-Volt-Kompressor und Reifendichtmittel
- 5K7 Transportschutzfolie (Mindestschutz) mit zus. Transportschutzmaßnahmen
- 7PA Plattformgruppenklasse 1
- 8J3 Notbremsassistent Front Assist mit Fußgänger- und Radfahrererkennung
- AV1 Rechtsverkehr
- B01 Typprüfland Deutschland
- C01 Betriebserlaubnis Nachtrag
- EV3 Netzladekabel für Haushalts-Steckdose
- GP2 Fahrzeuge mit besonderen Produktaufwertungsmaßnahmen
- GW2 Car2X

## Kontakt

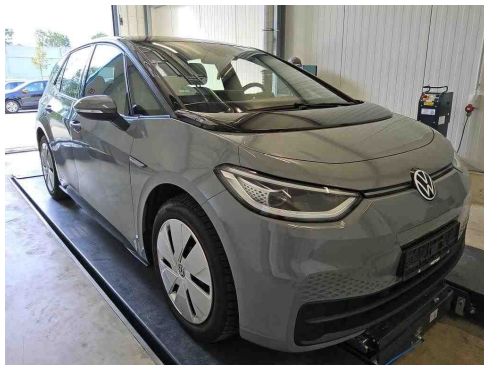
## Volkswagen ID.3 Pro Performance Matrix CarPlay ACC LED

### Navi

- IG0 Leergewichtsbereich Standard
- IN0 Hinterachsgewicht
- ...u.v.m.

Änderungen, Zwischenverkauf und Irrtümer vorbehalten!

## Fahrzeugbilder



**Richtig sparen mit dem Reifen Clever Paket.**

Immer die passenden Reifen für Ihren Volkswagen zu festen monatlichen Raten.

[www.autohaus-mense.de](http://www.autohaus-mense.de)  
Reifenleistungen und Angebote der Volkswagen Leasing GmbH, GfP Nr. 51, 2012 Braunschweig. Die Genehmigung ReifenClever ist für ausgewählte Modelle und Reifendimensionen verfügbar.

MENSE Das Autohaus

## Kontakt

Mense GmbH | Standort PKW Neuwagen  
Am Hüttenbrink 204  
33334 Gütersloh

Tel.: + 49 5241 9302 0  
E-Mail: [anfragen@autohaus-mense.de](mailto:anfragen@autohaus-mense.de)

## Volkswagen ID.3 Pro Performance Matrix CarPlay ACC LED

### Navi

#### Wartung & Inspektion - Komplettpaket

Schützen Sie sich vor finanziellen Überraschungen  
und profitieren Sie von attraktiven Serviceleistungen.



Ihre Vorteile:

- Feste monatliche Rate
- Keine unerwarteten Belastungen
- Qualitätserhalt Ihres Fahrzeuges

[www.autohaus-mense.de](http://www.autohaus-mense.de)

Ein Angebot der Volkswagen Leasing GmbH, Gifhorner Str. 57, 38112 Braunschweig für  
private und gewerbliche Einzelkunden. Berechnen werden die Volkswagen Leasing.

**MENSE**  
Das Autohaus



## Kontakt

Mense GmbH | Standort PKW Neuwagen  
Am Hüttenbrink 204  
33334 Gütersloh

Tel.: + 49 5241 9302 0  
E-Mail: [anfragen@autohaus-mense.de](mailto:anfragen@autohaus-mense.de)

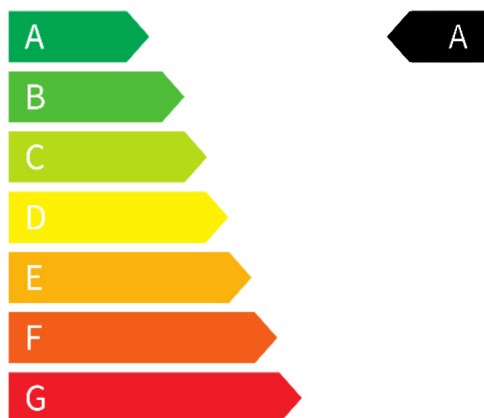
**Volkswagen ID.3 Pro Performance Matrix CarPlay ACC LED**

Navi

## Verbrauch & Umwelt

CO2-Emissionen (kombiniert): 0 g/km  
CO2-Klasse: A

CO2 - Klasse kombiniert



## Kontakt

Mense GmbH | Standort PKW Neuwagen  
Am Hüttenbrink 204  
33334 Gütersloh

Tel.: + 49 5241 9302 0  
E-Mail: [anfragen@autohaus-mense.de](mailto:anfragen@autohaus-mense.de)