

Volkswagen Golf VIII 1.5 eTSI DSG R-line IQ.Light|Matrix|LM

Details



60 Jahre
MENSE GMBH

Leasingbeispiel

Anzahlung	0 EUR
Gesamtlaufzeit	36 Monate
Gesamtlaufleistung	45.000 km
Nettoverkaufspreis	25.585 EUR
Zinssatz effektiv	6,25%
Sollzinssatz p.a.	8,25%, gebunden
Gesamtbetrag	29.584 EUR

Monatliche Rate (EUR)

306,-

Ein Angebot der Volkswagen Leasing GmbH
Gütertor Straße 57
38112 Braunschweig
Irtümer und Zwischenverkauf vorbehalten

MENSE
Das Autohaus

Preis **25.585 €**
19% MwSt.

Lieferdatum	sofort
Neu- und Gebrauchtwagen	Pkw
Leistung	110 kW / 150 PS
Kilometerstand	58.618 km
Kraftstoff	Benzin
Anzahl Sitze	5
Anzahl Türen	4/5
Getriebe	Automatik
Erstzulassung	02/2024
Hersteller Farbe	Uranograu
Innenbereich	Alcantara
interne Nummer	455549068

Ausstattung

- Leichtmetallfelgen
- Elektr. Wegfahrsperr
- ESP
- Sitzheizung
- Sportsitze
- Sportpaket
- Freisprecheinrichtung
- Lichtsensor
- Nichtraucher-Fahrzeug
- Notbremsassistent
- Armlehne
- Lederlenkrad
- Notrufsystem
- Soundsystem
- Zentralverriegelung
- Servolenkung
- Navigationssystem
- Garantie
- Elektr. Seitenspiegel
- Bluetooth
- Multifunktionslenkrad
- Nebelscheinwerfer
- Start/Stop-Automatik
- Schlüssellose Zentralverriegelung
- Beheizbares Lenkrad
- Lordosenstütze
- Reifendruckkontrolle
- Sprachsteuerung
- Elektr. Fensterheber
- ABS
- Scheckheftgepflegt
- Regensensor
- Sportfahrwerk
- Bordcomputer
- Isofix
- Traktionskontrolle
- Spurhalteassistent
- Alarmanlage
- Berganfahrassistent
- Müdigkeitswarner
- Schaltwippen
- Touchscreen

Kontakt

Mense GmbH | Standort PKW Neuwagen
Am Hüttenbrink 204
33334 Gütersloh

Tel.: + 49 5241 9302 0
E-Mail: anfragen@autohaus-mense.de

Volkswagen Golf VIII 1.5 eTSI DSG R-line IQ.Light|Matrix|LM

- USB
- Abstandswarner
- Apple CarPlay
- Isofix Beifahrersitz
- Innenspiegel autom. abblendend
- Fernlichtassistent
- Parksensoren hinten
- Klimaautomatik
- Radio DAB
- adaptives Kurvenlicht
- Verkehrszeichenerkennung
- Ambiente-Beleuchtung
- Android Auto
- Induktionsladen für Smartphones
- Geschwindigkeitsbegrenzer
- Abgedunkelte Scheiben
- Kamera
- Abstandstempomat
- LED-Tagfahrlicht
- Pannenset
- Blendfreies Fernlicht
- WLAN / Wifi Hotspot
- Volldigitales Kombiinstrument
- Musikstreaming integriert
- HU neu
- Parksensoren vorne
- Selbstlenkende Systeme
- Tuner/Radio
- LED-Scheinwerfer

Fahrzeugbeschreibung

HIGHLIGHTS & PAKETE

- PS7 Technikpaket inkl. Center-Airbag
- WBB Business Premium -Paket inkl. Navigationssystem Discover Media

ASSISTENZSYSTEME

8T8 Automatische Distanzregelung ACC stop & go mit Geschwindigkeitsbegrenzer

- 1AE Elektronisches Stabilisierungsprogramm und elektromechanischer Bremskraftverstärker
- 6I6 Fahrassistent Travel Assist Spurhalteassistent Lane Assist und Emergency Assist
- 7X5 Parklenkassistent Park Assist inkl. Einparkhilfe
- 8G5 Dynamischer Fernlichtassistent Dynamic Light Assist
- 8N6 Regensensor
- EM1 Müdigkeitserkennung
- KA2 Rückfahrkamera Rear View
- QK1 Multifunktionskamera
- QR9 Verkehrszeichenerkennung
- U5A Kombi-Instrument mit elektronischem Tachometer Kilometer- und Tageskilometerzähler Drehzahlmesser

MOTOR GETRIEBE & FAHRWERK

7L6 Start-Stopp-System mit Bremsenergie-Rückgewinnung

- 0K4 Hybrid-Antriebssystem MHEV
- 0N4 Vierlenkerachse
- 1JP Dämpfung hinten
- 1X0 Frontantrieb
- 1Y3 Elektronische Differenzialsperre XDS
- 2I0 Adaptive Fahrwerksregelung DCC inkl. Fahrprofilauswahl
- 7U0 Motorenstart Standard
- G07 Dämpfung vorn
- PDD Adaptive Fahrwerksregelung DCC

Kontakt

Mense GmbH | Standort PKW Neuwagen
Am Hüttenbrink 204
33334 Gütersloh

Tel.: + 49 5241 9302 0
E-Mail: anfragen@autohaus-mense.de

Volkswagen Golf VIII 1.5 eTSI DSG R-line IQ.Light|Matrix|LM

- 0EG Doppelkupplungsgetriebe DQ200
- 1N7 Progressivlenkung
- D8I 4-Zylinder-Ottomotor 1.5 l eTSI 110 kW
- G1C 7-Gang-Automatikgetriebe oder DSG Beachtung: Fam. EDF
- TJ7 4-Zylinder-Ottomotor 1.5 l

AUDIO & KOMMUNIKATION

8RT 6+1 Lautsprecher

9WJ App-Connect Wireless für Apple CarPlay und Android Auto

- 7UG Navigationssystem Discover Pro inkl. Streaming & Internet
- 8AR Radio
- 8ZQ Diversity-Antenne für FM-Empfang
- 9IJ Telefonschnittstelle Comfort mit induktiver Ladefunktion
- ER1 Regionscode ECE für Radio
- QH1 Sprachbedienung
- QV3 Digitaler Radioempfang DAB+
- RCC Navigationssystem Discover Pro inkl. Streaming & Internet

INTERIEUR

7J2 Digital Cockpit Pro mehrfarbig verschiedene Info-Profile wählbar

A9I R-Line Ausstattung

KC0 Klimaanlage Climatronic mit Aktiv-Kombifilter

N0L Sitzmittelbahnen der Vordersitze und der äußeren Rücksitzplätze in Stoff R-Line -innenwangen in ArtVelours

Q4P Top-Sportsitze vorn

- 0TD Textilfußmatten vorn und hinten
- 0Y1 Standard-Klimazonen
- 2PT Multifunktions-Sportlenkrad in Leder beheizbar mit Touch-Bedienung und Schaltwippen
- 3A2 ISOFIX-Halteösen für Kindersitze auf den äußeren Rücksitzen sowie auf dem Beifahrersitz i-Size-kompatibel
- 3J9 Kopfstützen vorn im Sitz integriert
- 3L3 Vordersitze mit Höheneinstellung
- 3LT Tür und Seitenverkleidung
- 3NU Rücksitzbank ungeteilt Lehne asymmetrisch geteilt umklappbar mit Mittelarmlehne
- 3ZU Dreipunkt-Automatiksicherheitsgurte für die äußeren Rücksitzplätze
- 4A3 Vordersitze beheizbar
- 4L6 Innenspiegel automatisch abblendend
- 4P0 Modul Boden hinten Ausführung 1
- 5TE Dekoreinlagen Carbon Grey für Instrumententafel und Türverkleidungen vorn
- 5XJ Make-up-Spiegel beleuchtet in den Sonnenblenden
- 6E3 Mittelarmlehne vorn höhen- und längseinstellbar
- 6NA Dachhimmel
- 6Q1 Schalthebelknopf/-Griff in Kunststoff
- 7B2 12-V-Steckdose im Gepäckraum
- 7P4 Lendenwirbelstützen vorn
- 8S6 2 LED-Leseleuchten vorn und 2 hinten
- 9JA Nichtraucherabführung - Ablagefach und 12-V-Steckdose vorn

Kontakt

Mense GmbH | Standort PKW Neuwagen
Am Hüttenbrink 204
33334 Gütersloh

Tel.: + 49 5241 9302 0
E-Mail: anfragen@autohaus-mense.de

Volkswagen Golf VIII 1.5 eTSI DSG R-line IQ.Light|Matrix|LM

- QJ1 Chrom-Applikationen an Spiegeleinstell- und Fensterheberschaltern Chromleisten an den Auströmern
- QQ9 Ambientebeleuchtung 30-farbig
- U9E 2 USB-C-Schnittstellen vorn 2 USB-C-Ladebuchsen an der Mittelkonsole hinten Ladeleistung bis zu 45 W
- UK1 Entriegelung Hintersitz Standard
- VF1 Pedale in Edelstahl gebürstet
- 3QH Dreipunkt-Automatiksicherheitsgurte vorn mit Höheneinstellung und Gurtstraffer
- 3T2 3 Kopfstützen hinten
- 4GF Frontscheibe in Verbundsicherheitsglas wärme- und geräuschkämmend
- 6T2 LED-Leuchte im Fußraum vorn Lichtfarbe wählbar

LICHT & SICHT

8IU IQ.LIGHT - LED-Matrix-Scheinwerfer mit LED-Tagfahrlicht Kurvenfahrlicht und dynamischer Blinkleuchte

PXC IQ.LIGHT - LED-Matrix-Scheinwerfer inkl. Licht-und-Sicht-Paket

- 4KF Seitenscheiben hinten und Heckscheibe abgedunkelt
- 8Q5 Leuchtweitenregulierung dynamisch mit dynamischem Kurvenfahrlicht
- 8VM LED-Rückleuchten mit dynamischer Blinkleuchte
- 8WP Abbiege- und Schlechtwetterlicht
- 9I5 Fahrlichtschaltung automatisch mit LED-Tagfahrlicht sowie Begrüßungs- und Verabschiedungslicht
- 8TL Nebelschlusslicht einseitig Rückfahrlicht beidseitig

RÄDER

- CT4 4 Leichtmetallräder Valencia 7.5 J x 17 in Grau Metallic
- H6L Reifen 225/45 R 17

TECHNIK & SICHERHEIT

UH2 Elektronische Parkbremse inkl. Auto-Hold-Funktion

- 4K6 Schlüsselloser Schließ- und Startsystem Keyless Access mit Safe-Sicherung
- 4UF Airbag für Fahrer und Beifahrer mit Beifahrerairbag-Deaktivierung
- 6C4 Kopf- und Seitenairbags vorn und hinten.Center-Airbag
- 7AL Diebstahlwarnanlage mit Innenraumüberwachung Back-up-Horn und Abschleppschutz
- 7K1 Reifenkontrollanzeige
- 8Y1 Doppelton-Signalhorn
- 9Z0 Betriebsspannung 12 V
- NZ4 Notruf-Service Laufzeit 10 Jahre ab Erstauslieferung Voraussetzung: Verfügbarkeit benötigter
- ...u.v.m.

Änderungen, Zwischenverkauf und Irrtümer vorbehalten!

Fahrzeugbilder

Kontakt

Mense GmbH | Standort PKW Neuwagen
Am Hüttenbrink 204
33334 Gütersloh

Tel.: + 49 5241 9302 0
E-Mail: anfragen@autohaus-mense.de

Volkswagen Golf VIII 1.5 eTSI DSG R-line IQ.Light|Matrix|LM

69 Jahre
MENSE GMBH

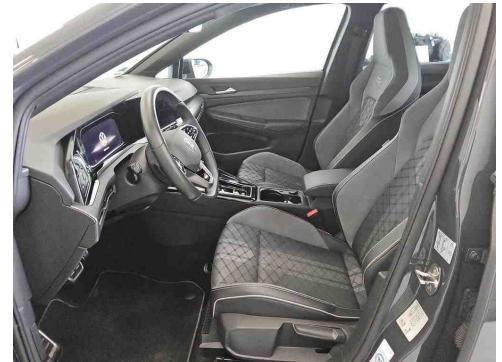
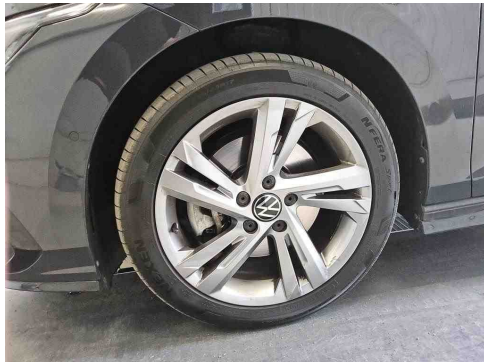
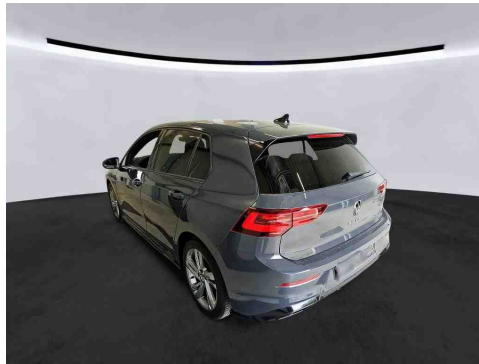


Leasingbeispiel

Anzahlung	0 EUR
Gesamtwert	28.900,-
Gesamtleasing	46.000,-
Netto-Leasing	27.100,-
Umsatzsteuer	8,25%
Stichtag	31.12.2023
Leasingdauer	36 Monate
Monatliche Rate (EUR)	306,-

12 Monate des Volkswagen Leasing-Gesetz (ab 01.01.2023) sind in der Rate enthalten.
*11 Jahre und 12 Monate Leasing mit 120.000 km

MENSE
Das Autohaus

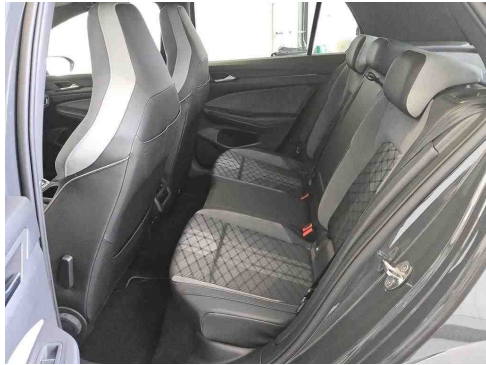


Kontakt

Mense GmbH | Standort PKW Neuwagen
Am Hüttenbrink 204
33334 Gütersloh

Tel.: + 49 5241 9302 0
E-Mail: anfragen@autohaus-mense.de

Volkswagen Golf VIII 1.5 eTSI DSG R-line IQ.Light|Matrix|LM



Richtig sparen mit dem Reifen Clever Paket.

Immer die passenden Reifen für Ihren Volkswagen zu festen monatlichen Raten.



www.autohaus-mense.de
Reifenfinanzierungen und Angebote der Volkswagen Leasing GmbH, GfHinter Nr. 57, 38112 Braunschweig. Die Dienstleistung ReifenClever ist für ausgewählte Modelle und Reifendimensionen verfügbar.

MENSE
Das Autohaus 

Wartung & Inspektion - Komplettpaket

Schützen Sie sich vor finanziellen Überraschungen und profitieren Sie von attraktiven Serviceleistungen.



Ihre Vorteile:
• Feste monatliche Rate
• Keine unerwarteten Belastungen
• Qualitätserhalt Ihres Fahrzeuges

www.autohaus-mense.de
Ein Angebot der Volkswagen Leasing GmbH, GfHinter Nr. 57, 38112 Braunschweig für private und gewerbliche Einzelkunden. Bei teilnehmenden Volkswagen Partnern.

MENSE
Das Autohaus 

Kontakt

Mense GmbH | Standort PKW Neuwagen
Am Hüttenbrink 204
33334 Gütersloh

Tel.: + 49 5241 9302 0
E-Mail: anfragen@autohaus-mense.de

Verbrauch & Umwelt

Kontakt

Mense GmbH | Standort PKW Neuwagen
Am Hüttenbrink 204
33334 Gütersloh

Tel.: + 49 5241 9302 0
E-Mail: anfragen@autohaus-mense.de