

## Volkswagen Golf VIII 1.0 eTSI DSG Move CarPlay|LED|DynLicht

### Details



**60 Jahre**  
MENSE GMBH

**Leasingbeispiel**

Anzahlung	0 EUR
Gesamtlaufzeit	48 Monate
Gesamtlauflistung	40.000 km
Nettoverkaufspreis	21.875 EUR
Zinssatz effektiv	6,11%
Sollzinssatz p.a.	6,11%, gebunden
Gesamtbetrag	26.204 EUR

**Monatliche Rate (EUR)**

# 242,-

Ein Angebot der Volkswagen Leasing GmbH  
Gütertor Straße 57  
38112 Braunschweig  
Kfz- und Zwischenverkauf vorbehalten

**MENSE**  
Das Autohaus

**Preis** **21.875 €**  
19% MwSt.

**Lieferdatum** sofort

**Neu- und Gebrauchtwagen** Pkw

**HU** 04.2027

**Leistung** 81 kW / 110 PS

**Kilometerstand** 24.261 km

**Kraftstoff** Benzin

**Anzahl Sitze** 5

**Anzahl Türen** 4/5

**Getriebe** Automatik

**Erstzulassung** 04/2024

**Hersteller Farbe** Uranograu

**Innenbereich** Stoff

**interne Nummer** 41656

### Ausstattung

- Leichtmetallfelgen
- Elektr. Wegfahrsperre
- ESP
- Garantie
- Bluetooth
- Multifunktionslenkrad
- Traktionskontrolle
- Spurhalteassistent
- Beheizbares Lenkrad
- Lordosenstütze
- Reifendruckkontrolle
- Sprachsteuerung
- Ambiente-Beleuchtung
- Zentralverriegelung
- Servolenkung
- Scheckheftgepflegt
- Regensensor
- Bordcomputer
- Isofix
- Nichtraucher-Fahrzeug
- Notbremsassistent
- Berganfahrassistent
- Müdigkeitswarner
- Schaltwippen
- USB
- WLAN / Wifi Hotspot
- Elektr. Fensterheber
- ABS
- Sitzheizung
- Elektr. Seitenspiegel
- Freisprecheinrichtung
- Lichtsensor
- Start/Stopp-Automatik
- Armlehne
- Lederlenkrad
- Notrufsystem
- Soundsystem
- Abstandswarner
- Apple CarPlay

### Kontakt

Mense GmbH | Standort PKW Neuwagen  
Am Hüttenbrink 204  
33334 Gütersloh

Tel.: + 49 5241 9302 0  
E-Mail: [anfragen@autohaus-mense.de](mailto:anfragen@autohaus-mense.de)

**Volkswagen Golf VIII 1.0 eTSI DSG Move CarPlay|LED|DynLicht**

- Android Auto
- Induktionsladen für Smartphones
- Geschwindigkeitsbegrenzer
- Parksensoren vorne
- Tuner/Radio
- LED-Scheinwerfer
- Volldigitales Kombiinstrument
- Musikstreaming integriert
- Fernlichtassistent
- Parksensoren hinten
- Radio DAB
- Pannenset
- Isofix Beifahrersitz
- Innenspiegel autom. abblendend
- Abgedunkelte Scheiben
- 3-Zonen-Klimaautomatik
- LED-Tagfahrlicht

## Fahrzeugbeschreibung

### ASSISTENZSYSTEME

- 1AE Elektronisches Stabilisierungsprogramm und elektromechanischer Bremskraftverstärker
- 3V7 Geschwindigkeitsbegrenzer in Verbindung mit Online-Diensten
- 6I1 Spurhalteassistent Lane Assist
- 7X2 Einparkhilfe - Warnsignale bei Hindernissen im Front- und Heckbereich
- 8N6 Regensensor
- EM1 Müdigkeitserkennung
- QK1 Multifunktionskamera
- U5A Kombi-Instrument mit elektronischem Tachometer Kilometer- und Tageskilometerzähler Drehzahlmesser

### MOTOR GETRIEBE & FAHRWERK

#### 7L6 Start-Stopp-System mit Bremsenergie-Rückgewinnung

- 0K4 Hybrid-Antriebssystem MHEV
- 0N1 Hinterachse Standard
- 1N3 Servolenkung elektromechanisch geschwindigkeitsabhängig geregelt
- 1X0 Frontantrieb
- 1Y3 Elektronische Differenzialsperre XDS
- 7U0 Motorenstart Standard
- G01 Dämpfung vorn
- TC5 3-Zylinder-Ottomotor 1.0 l
- 0EG Doppelkupplungsgetriebe DQ200
- DG8 3-Zylinder-Ottomotor 1.0 l TSI 81 kW
- G1C 7-Gang-Automatikgetriebe oder DSG Beachtung: Fam. EDF

### AUDIO & KOMMUNIKATION

#### 8RT 6+1 Lautsprecher

#### 9WJ App-Connect Wireless für Apple CarPlay und Android Auto

#### 9ZV Telefonschnittstelle mit induktiver Ladefunktion

- 8AR Radio
- 8ZQ Diversity-Antenne für FM-Empfang
- ER1 Regionscode ECE für Radio
- QH1 Sprachbedienung
- QV3 Digitaler Radioempfang DAB+

## Kontakt

Mense GmbH | Standort PKW Neuwagen  
Am Hüttenbrink 204  
33334 Gütersloh

Tel.: + 49 5241 9302 0  
E-Mail: [anfragen@autohaus-mense.de](mailto:anfragen@autohaus-mense.de)

**Volkswagen Golf VIII 1.0 eTSI DSG Move CarPlay|LED|DynLicht**

- RBB Radio Ready 2 Discover inkl. Streaming & Internet

**INTERIEUR**

**7J2 Digital Cockpit Pro mehrfarbig verschiedene Info-Profile wählbar**

- 0TD Textilfußmatten vorn und hinten
- 0Y1 Standard-Klimazonen
- 2FT Multifunktionslenkrad in Leder beheizbar mit Schaltwippen
- 3A2 ISOFIX-Halteösen für Kindersitze auf den äußeren Rücksitzen sowie auf dem Beifahrersitz i-Size-kompatibel
- 3L3 Vordersitze mit Höheneinstellung
- 3LM Tür und Seitenverkleidung
- 3NU Rücksitzbank ungeteilt Lehne asymmetrisch geteilt umklappbar mit Mittelarmlehne
- 3ZU Dreipunkt-Automatiksicherheitsgurte für die äußeren Rücksitzplätze
- 4A3 Vordersitze beheizbar
- 4L6 Innenspiegel automatisch abblendend
- 4P0 Modul Boden hinten Ausführung 1
- 5TX Dekoreinlagen für Sondermodell
- 5XJ Make-up-Spiegel beleuchtet in den Sonnenblenden
- 5ZF Sicherheitsoptimierte Kopfstützen vorn
- 6E3 Mittelarmlehne vorn höhen- und längseinstellbar
- 6NA Dachhimmel
- 6Q1 Schalthebelknopf/-Griff in Kunststoff
- 7B2 12-V-Steckdose im Gepäckraum
- 7E6 Elektrische Luftzusatzheizung
- 7P4 Lendenwirbelstützen vorn
- 8S6 2 LED-Leseleuchten vorn und 2 hinten
- 9JA Nichtraucher Ausführung - Ablagefach und 12-V-Steckdose vorn
- N2Z Sitzbezüge für Sondermodell
- Q2J Komfortsitze vorn
- QJ1 Chrom-Applikationen an Spiegeleinstell- und Fensterheberschaltern Chromleisten an den Auströmern
- QQ9 Ambientebeleuchtung 30-farbig
- U9E 2 USB-C-Schnittstellen vorn 2 USB-C-Ladebuchsen an der Mittelkonsolenhinten Ladeleistung bis zu 45 W
- UK1 Entriegelung Hintersitz Standard
- VF1 Pedale in Edelstahl gebürstet
- 3QH Dreipunkt-Automatiksicherheitsgurte vorn mit Höheneinstellung und Gurtstraffer
- 3T2 3 Kopfstützen hinten
- 4GF Frontscheibe in Verbundsicherheitsglas wärme- und geräuschkämmend
- 6T2 LED-Leuchte im Fußraum vorn Lichtfarbe wählbar
- KH7 Klimaanlage Air Care Climatronic mit Aktiv-Kombifilter Bedienelementen hinten und 3-Zonen-Temperaturregelung

**LICHT & SICHT**

**8G1 Fernlichtassistent Light Assist**

- 4KF Seitenscheiben hinten und Heckscheibe abgedunkelt
- 8IR LED-Scheinwerfer
- 8VG LED-Rückleuchten
- 9I5 Fahrlichtschaltung automatisch mit LED-Tagfahrlicht sowie Begrüßungs- und Verabschiedungslicht

**Kontakt**

Mense GmbH | Standort PKW Neuwagen  
Am Hüttenbrink 204  
33334 Gütersloh

Tel.: + 49 5241 9302 0  
E-Mail: [anfragen@autohaus-mense.de](mailto:anfragen@autohaus-mense.de)

**Volkswagen Golf VIII 1.0 eTSI DSG Move CarPlay|LED|DynLicht**

- 8TL Nebelschlusslicht einseitig Rückfahrlicht beidseitig

**RÄDER**

- 1PF Radschrauben Standard
- HH7 Reifen 205/55 R 16
- CB7 4 Leichtmetallräder Zürich 7 J x 16

**TECHNIK & SICHERHEIT**

**UH2 Elektronische Parkbremse inkl. Auto-Hold-Funktion**

- 4UF Airbag für Fahrer und Beifahrer mit Beifahrerairbag-Deaktivierung
- 6C2 Kopfairbags vorn und hinten Seitenairbags vorn Center-Airbag
- 7AA Wegfahrsperrung elektronisch
- 7K1 Reifenkontrollanzeige
- 8Q3 Leuchtweitenregulierung dynamisch
- 8Y1 Doppelton-Signalhorn
- 9Z0 Betriebsspannung 12 V
- NZ4 Notruf-Service Laufzeit 10 Jahre ab Erstauslieferung Voraussetzung: Verfügbarkeit benötigter Mobilfunknetze
- VL1 Fußgängerschutzmaßnahmen erweitert
- 9P4 Warnton und -leuchte für nicht angelegte Gurte vorn und hinten

**EXTERIEUR**

**6XR Außenspiegel elektrisch einstell- und beheizbar mit Memory-Funktion und Beifahrerspiegelabsenkung**

- 0P0 Abgasendrohr hinten (Standard)
- 1J2 Umfeldbeleuchtung mit Logoprojektion
- 1KE Scheibenbremsen hinten
- 1ZE Scheibenbremsen vorn
- 4E0 Entriegelung Heckklappe/Deckel hinten von außen
- 6FF Außenspiegelgehäuse und Türgriffe in Wagenfarbe
- 9T1 Scheibenwaschdüsen vorn automatisch beheizt
- FB0 Normal-Lackierung
- 2JD Stoßfänger in Wagenfarbe Lufteinlass mit Chromleiste
- 3FA Vordach
- 5JA Außenspiegel Fahrerseite asphärisch Beifahrerseite konvex

**SONSTIGE AUSSTATTUNGEN**

- 0B1 Radstand
- 0FA Fertigungsablauf Standard
- 0NB Entfall des Schriftzugs für die Motorbezeichnung auf der Gepäckraumklappe
- 0VC Bordliteratur in Deutsch
- ...u.v.m.

---

**Änderungen, Zwischenverkauf und Irrtümer vorbehalten!**

**Kontakt**

Mense GmbH | Standort PKW Neuwagen  
Am Hüttenbrink 204  
33334 Gütersloh

Tel.: + 49 5241 9302 0  
E-Mail: [anfragen@autohaus-mense.de](mailto:anfragen@autohaus-mense.de)

## Fahrzeugbilder



**Leasingbeispiel**

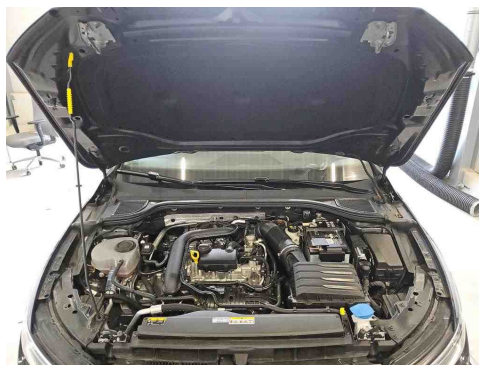
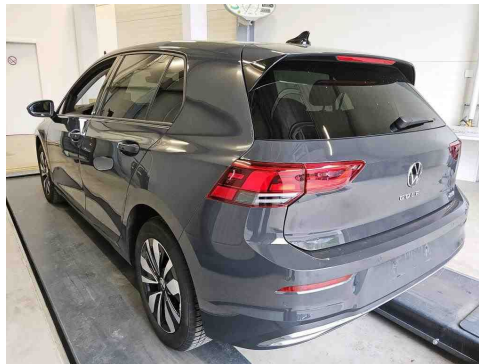
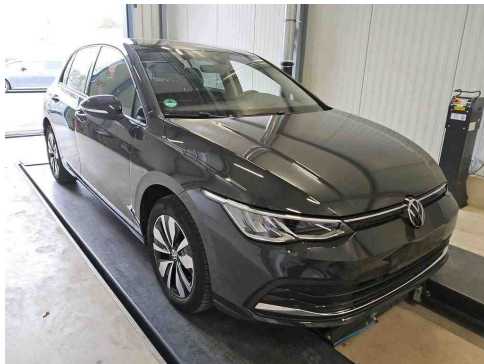
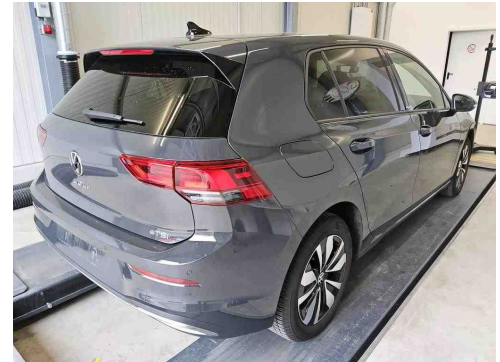
Anzahlung	0 EUR
Leasingdauer	36 Monate
Gesamtleistung	40.000 km
Nettoverkaufspreis	21.498,00 €
Umsatzsteuer	6.176,00 €
Stichtagswert p.k.	6.176,00 €
Gesamtwert	23.200,00 €

**Monatliche Rate (EUR)**

# 242,-

10.000 km  
Vollkasko (inkl. Selbstschaden)  
Haftpflichtversicherung  
Kasko (inkl. Teufelkasko)  
Kfz-Steuer

**MENSE**  
Das Autohaus

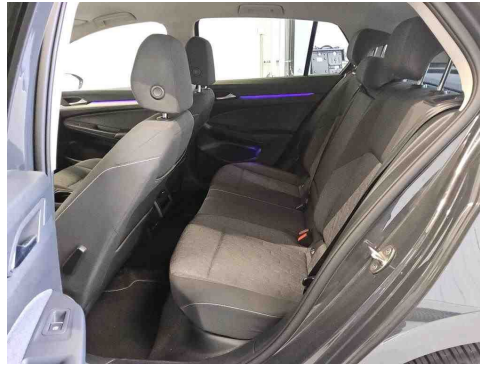
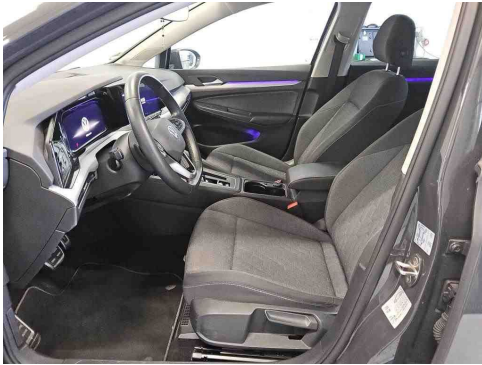


## Kontakt

Mense GmbH | Standort PKW Neuwagen  
Am Hüttenbrink 204  
33334 Gütersloh

Tel.: + 49 5241 9302 0  
E-Mail: [anfragen@autohaus-mense.de](mailto:anfragen@autohaus-mense.de)

## Volkswagen Golf VIII 1.0 eTSI DSG Move CarPlay|LED|DynLight



### Richtig sparen mit dem Reifen Clever Paket.

Immer die passenden Reifen für Ihren Volkswagen zu festen monatlichen Raten.



[www.autohaus-mense.de](http://www.autohaus-mense.de)  
Reifenfinanzierungen sind Angebote der Volkswagen Leasing GmbH, Gilmerstr. 51, 38112 Braunschweig. Die Finanzierung über Clever ist für ausgewählte Modelle und Reifendimensionen im Digital.



### Wartung & Inspektion - Komplettpaket

Schützen Sie sich vor finanziellen Überraschungen und profitieren Sie von attraktiven Serviceleistungen.



Ihre Vorteile:  
• Feste monatliche Rate  
• Keine unerwarteten Belastungen  
• Qualitätserhalt Ihres Fahrzeuges

[www.autohaus-mense.de](http://www.autohaus-mense.de)  
Ein Angebot der Volkswagen Leasing GmbH, Gilmerstr. 51, 38112 Braunschweig für private und gewerbliche Einzelkunden. Bei teilweisenden Volkswagen Partnern.



## Kontakt

Mense GmbH | Standort PKW Neuwagen  
Am Hüttenbrink 204  
33334 Gütersloh

Tel.: + 49 5241 9302 0  
E-Mail: [anfragen@autohaus-mense.de](mailto:anfragen@autohaus-mense.de)

## Verbrauch & Umwelt

## Kontakt

Mense GmbH | Standort PKW Neuwagen  
Am Hüttenbrink 204  
33334 Gütersloh

Tel.: + 49 5241 9302 0  
E-Mail: [anfragen@autohaus-mense.de](mailto:anfragen@autohaus-mense.de)