

Volkswagen e-up! move up ! Style plus KlimaA|SHZG|AUT|LM

Details



60 Jahre
MENSE OMBH

Finanzierungsbeispiel

Anzahlung	0 EUR
Schlussrate	7.500 EUR
Gesamtlaufzeit	48 Monate
Gesamtkilometerleistung	40.000 km
Bruttodarlehensbetrag	18.998 EUR
Nettodarlehensbetrag	15.385 EUR
Zinssatz effektiv	5,99%
Sollzinssatz p. a.	5,83%, gebunden
Kaufpreis b. Finanz.	15.385 EUR

Monatliche Rate (EUR)
223,-

Ein Angebot der Volkswagen Financial Services
Göhrner Straße 17
38110 Braunschweig
Inkl. und Zehnwertverkauf vorbehalten

MENSE
Das Autohaus

Preis **15.385 €**
19% MwSt.

Lieferdatum	sofort
Neu- und Gebrauchtwagen	Pkw
HU	03.2027
Leistung	60 kW / 82 PS
Kilometerstand	30.869 km
Kraftstoff	Elektro
Anzahl Sitze	4
Anzahl Türen	4/5
Getriebe	Automatik
Erstzulassung	03/2022
Hersteller Farbe	Tungsten Silver
Innenbereich	Stoff
interne Nummer	41497

Ausstattung

- Metallic
- Elektr. Fensterheber
- ABS
- Sitzheizung
- Elektr. Seitenspiegel
- Lichtsensor
- Beheizbare Frontscheibe
- Notrufsystem
- Winterpaket
- Abgedunkelte Scheiben
- Radio DAB
- Leichtmetallfelgen
- Elektr. Wegfahrsperr
- ESP
- Garantie
- Bordcomputer
- Traktionskontrolle
- Berganfahrassistent
- Reifendruckkontrolle
- Ambiente-Beleuchtung
- Klimaautomatik
- LED-Tagfahrlicht
- Zentralverriegelung
- Servolenkung
- Scheckheftgepflegt
- Regensensor
- Multifunktionslenkrad
- Nichtraucher-Fahrzeug
- Lederlenkrad
- USB
- Gepäckraumabtrennung
- Tuner/Radio
- Pannenset

Kontakt

Mense GmbH
Gebrauchtwagenzentrum
Stadtring Nordhorn 119
33334 Gütersloh

Standort Tel.: + 49 5241 9302 90
E-Mail: anfragen@autohaus-mense.de

Fahrzeugbeschreibung

Ehemalige unverbindliche Preisempfehlung des Automobilherstellers: 28.765 #EURO#

HIGHLIGHTS & PAKETE

- Sitzpaket e-up!
- Komfortpaket
- Style Plus
- Winterpaket

ASSISTENZSYSTEME

- Regensensor
- Multifunktionskamera

MOTOR GETRIEBE & FAHRWERK

Elektronisches Stabilisierungsprogramm mit Berganfahrassistent ABS ASR EBV und MSR

- Getriebe für Elektroantrieb
- Dämpfung hinten.Basis 2
- Trommelbremsen hinten
- Dämpfung vorn
- Getriebe für Elektroantrieb (1-Gang)
- Elektro-Motor Aggr.0EA.C

AUDIO & KOMMUNIKATION

- Einfassung der Ausströmer links / rechts sowie der Bedienelemente für Radio und Klimatisierung in Chrom
- 6 Lautsprecher
- Hochton-Signalhorn
- Antenne für FM-Empfang
- Telefonschnittstelle
- Radio Composition Phone
- Digitaler Radioempfang DAB+

INTERIEUR

Klimaanlage Climatronic mit Aktiv-Kombifilter

- Standard-Klimazonen
- Multifunktionslenkrad in Leder
- Gepäckraumboden in 2 Höhen einstellbar und herausnehmbar
- Vordersitze mit Höheneinstellung
- Türinnenbetätigung in Chrom
- Standard Bodenbelag
- Rücksitzbank ungeteilt 2 Sitzplätze Lehne asymmetrisch geteilt umklappbar
- Gepäckraumabdeckung und Gepäcknetz
- Dreipunkt-Automatiksicherheitsgurte für die äußeren Rücksitzplätze
- Vordersitze beheizbar
- Fensterheber vorn elektrisch

Kontakt

Volkswagen e-up! move up ! Style plus KlimaA|SHZG|AUT|LM

- Make-up-Spiegel in der Beifahrersonnenblende
- Schalthebelknopf in Leder
- Gepäckraumbeleuchtung
- Multifunktionsanzeige
- CCS-Ladedose
- Sitzmittelbahnen der Vordersitze und der äußeren Rücksitzplätze in Stoff Fusion
- Ambientebeleuchtung
- USB-Schnittstelle auch für iPod/iPhone
- Textilfußmatten vorn und hinten mit Ziernaht
- Dachhimmel in light grey
- Handbremshebelgriff in Leder Handbremshebelknopf in Chrom
- Einstiegsleisten vorn in Aluminium mit Schriftzug e-up!
- Chromapplikation an Lichtdreheswitcher und Bedienelementen für Klimatisierung

LICHT & SICHT

- Seitenscheiben hinten und Heckscheibe abgedunkelt
- Halogen-Hauptscheinwerfer und Blinkleuchten unter gemeinsamer Klarglasabdeckung mit LED-Tagfahrlicht
- Fahrlichtschaltung automatisch mit Tagfahrlicht Leaving home -Funktion und manueller Coming home -Funktion
- Nebelschlussleuchte Rechtsverkehr

RÄDER

4 Leichtmetallräder Blade 5 J x 15

- Abdeckungen für Leichtmetallräder
- Radschrauben Standard

TECHNIK & SICHERHEIT

- Servolenkung elektromechanisch
- Airbag für Fahrer und Beifahrer mit Beifahrerairbag-Deaktivierung
- Kopfairbagsystem für Front- und Fondpassagiere inkl. Seitenairbags vorn
- Reifenkontrollanzeige
- Warnton und -leuchte für nicht angelegte Gurte vorn und hinten

EXTERIEUR

- Aufkleber/Schilder in deutsch
- Scheibenbremsen vorn innenbelüftet
- Frontscheibe in Verbundsicherheitsglas beheizbar
- Außenspiegel auf Fahrerseite asphärisch
- Außenspiegelgehäuse und Türgriffe in Wagenfarbe
- Kennzeichenträger hinten (ECE)
- Außenspiegel elektrisch einstell- und beheizbar
- Außenspiegel rechts konvex

E-MOBILITY

- Batterie 175A (36Ah)
- Elektromotor 61 kW

SONSTIGE AUSSTATTUNGEN

- Fahrzeugklassen-Differenzierung -12E
- o.b.Abgas

Kontakt

Volkswagen e-up! move up ! Style plus KlimaA|SHZG|AUT|LM

- Entfall des Schriftzugs für die Motorbezeichnung auf der Gepäckraumklappe
- Bordliteratur in Deutsch (Deutschland)
- Spezielles Typschild für EG für M1-Pkw
- Tire Mobility Set: 12-Volt-Kompressor und Reifendichtmittel
- Bordwerkzeug und Wagenheber
- Transportschutzfolie (Mindestschutz) mit zus. Transportschutzmaßnahmen
- Kennzeichenträger vorn (groß)
- 2 Funkklappschlüssel
- Nicht Heissland
- Nichtraucherausführung - 12-V-Steckdose vorn
- e-move up!
- Rechtsverkehr
- Typprüfland Deutschland
- Betriebserlaubnis Nachtrag
- Vorbereitet für e-Remote
- Netzladekabel für Haushalts-Steckdose
- Mit Individualeinbau
- Fahrzeuge mit besonderen Produktaufwertungsmaßnahmen
- Taschenhalter
- Kurzheck
- Kältemittel R1234yf
- Steuerung Inlandfahrzeug
- Reifenlieferanten für EU Länder
- Serviceanzeige 30000 km oder 2 Jahre (fest) Elektro-Fahrzeug
- Landesverkaufsprogramm Deutschland
- Vorbereitet für e-Remote
- Verbandtasche Warndreieck und Warnweste
- Umweltbonus

Änderungen, Zwischenverkauf und Irrtümer vorbehalten!

Fahrzeugbilder

Kontakt

Mense GmbH
Gebrauchtwagenzentrum
Stadtring Nordhorn 119
33334 Gütersloh

Standort Tel.: + 49 5241 9302 90
E-Mail: anfragen@autohaus-mense.de

Volkswagen e-up! move up ! Style plus KlimaA|SHZG|AUT|LM



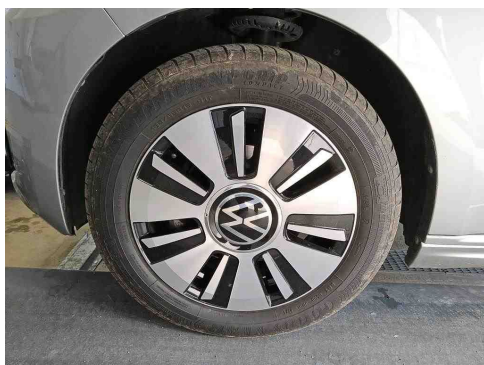
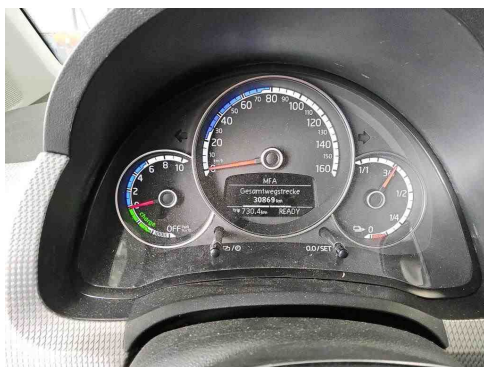
Finanzierungsbeispiel

Anzahlung	0 EUR
Schleppzucht	7.200 EUR
Gesamtaufwand	48 Monate
Gesamtmietzahlung	40.380 EUR
Restschuldenrückzahlung	15.380 EUR
Wartungspauschale	5.000 EUR
Erste KMZ	5.000 EUR
Schleppzucht p.a.	6,87% gebunden
Kaufpreis v. Finanz.	15.380 EUR

Monatliche Rate (EUR)
223,-

Leasingvertrag bei Mense Autohaus Leasing GmbH
Güterloher Straße 117
33334 Gütersloh

MENSE
Das Autohaus

Richtig sparen mit dem Reifen Clever Paket.

Immer die passenden Reifen für Ihren Volkswagen zu festen monatlichen Raten.



MENSE
Das Autohaus



www.autohaus-mense.de
Reifenfinanzierungen sind Angebote der Volkswagen Leasing GmbH, Gilhofer Str. 57, 38122 Braunschweig. Das Dienstleistungs-ReifenCenter ist für ausgewählte Modelle und Reifendimensionen verfügbar.

Wartung & Inspektion - Komplettpaket

Schützen Sie sich vor finanziellen Überraschungen und profitieren Sie von attraktiven Serviceleistungen.



Ihre Vorteile:

- Feste monatliche Rate
- Keine unerwarteten Belastungen
- Qualitätserhalt Ihres Fahrzeuges

MENSE
Das Autohaus



www.autohaus-mense.de
Ein Angebot der Volkswagen Leasing GmbH, Gilhofer Str. 57, 38122 Braunschweig. Für private und gewerbliche Einzelkunden. Bei teilnehmenden Volkswagen Partnern.

Kontakt

Mense GmbH
Gebrauchtwagenzentrum
Stadtring Nordhorn 119
33334 Gütersloh

Standort Tel.: + 49 5241 9302 90
E-Mail: anfragen@autohaus-mense.de

Verbrauch & Umwelt

Stromverbrauch (kombiniert): 14,4 kWh/100km

CO2-Emissionen (kombiniert): 0 g/km

CO2-Klasse: A

Reichweite elektrisch: 258 km

CO2 - Klasse kombiniert



Kontakt