

## Details



**60 Jahre**  
MENSE OMBB

**Leasingbeispiel**

Anzahlung: 0 EUR  
 Gesamtlaufzeit: 48 Monate  
 Gesamtlauflistung: 40.000 km  
 Nettodarlehensbetrag: 21.955 EUR  
 Zinssatz effektiv: 6,37%  
 Sollzinssatz p.a.: 6,97%, gebunden  
 Gesamtbetrag: 26.005 EUR

Monatliche Rate (EUR)

**316,-**

Ein Angebot für Volkswagen Leasing GmbH, Götterweg Straße 57, 38112 Braunschweig. Interim und Zwischenverkauf vorbehalten.

**MENSE**  
Das Autohaus

**Preis** **21.955 €**  
19% MwSt.

<b>Lieferdatum</b>	sofort
<b>Neu- und Gebrauchtwagen</b>	Pkw
<b>HU</b>	11.2026
<b>Leistung</b>	109 kW / 148 PS
<b>Kilometerstand</b>	28.331 km
<b>Kraftstoff</b>	Elektro
<b>Anzahl Sitze</b>	5
<b>Anzahl Türen</b>	4/5
<b>Getriebe</b>	Automatik
<b>Erstzulassung</b>	11/2023
<b>Hersteller Farbe</b>	Energy-blau
<b>Innenbereich</b>	Teilleder
<b>interne Nummer</b>	41341

## Ausstattung

- Zentralverriegelung
- Servolenkung
- Scheckheftgepflegt
- Elektr. Seitenspiegel
- Elektr. Sitzeinstellung
- Isofix
- Nichtraucher-Fahrzeug
- Notbremsassistent
- Lordosenstütze
- Reifendruckkontrolle
- USB
- Apple CarPlay
- Musikstreaming integriert
- Elektr. Fensterheber
- ABS
- Garantie
- Bluetooth
- Freisprecheinrichtung
- Lichtsensor
- Start/Stop-Automatik
- Berganfahrassistent
- Müdigkeitswarner
- Sprachsteuerung
- Abstandswarner
- Android Auto
- Geschwindigkeitsbegrenzer
- Elektr. Wegfahrsperr
- ESP
- Regensensor
- Bordcomputer
- Multifunktionslenkrad
- Traktionskontrolle
- Spurhalteassistent
- Lederlenkrad
- Notrufsystem
- Touchscreen
- Ambiente-Beleuchtung
- Volldigitales Kombiinstrument
- Abgedunkelte Scheiben

## Kontakt

Mense GmbH | Standort Oelde  
Oelder Tor 39  
59302 Oelde

Tel.: + 49 2529 93100  
E-Mail: [anfragen@autohaus-mense.de](mailto:anfragen@autohaus-mense.de)

**SKODA Enyaq 50 Loft LED|VirtualCP|KlimaA|LaneAss|PDC**

- Parksensoren vorne
- Parksensoren hinten
- 2-Zonen-Klimaautomatik
- Tempomat
- Tuner/Radio
- Radio DAB
- LED-Tagfahrlicht
- LED-Scheinwerfer
- Pannenkit

## Fahrzeugbeschreibung

### HIGHLIGHTS & PAKETE

- Chrom-Paket

### ASSISTENZSYSTEME

#### Auffahrwarnsystem mit City-Notbremsfunktion (Frontradar-Assistent)

- Akustischer Fussgängerschutz - Aussenound (e-sound)
- Antriebs-Schlupfregelung (ASR)
- Frontkamera
- Geschwindigkeits-Regelanlage (Tempomat) inkl. Geschwindigkeits-Begrenzeranlage
- Spurhalteassistent (Lane Assist)

### MOTOR GETRIEBE & FAHRWERK

#### Start-Stop-Knopf (Start/Stop-Anlage ohne Schlüssel)

- Anti-Blockier-System (ABS)
- Elektron. Stabilitäts-Programm (ESP)
- Parkbremse elektronisch
- Antriebsart: Heckantrieb
- Getriebe für Elektrofahrzeug

### AUDIO & KOMMUNIKATION

#### SmartLink (Apple CarPlay und Android Auto)

- 4 Lautsprecher
- Audiosystem mit Touchscreen-Farbdisplay 10
- Freisprechanlage Telefon mit Bluetooth
- Mobile Online Dienste
- Radioempfang digital (DAB+)
- Sprachsteuerung für Infotainment-System
- Wireless SmartLink
- Bordcomputer

### INTERIEUR

#### Sitzbezug / Polsterung: Stoff/Kunstleder

- Ambiente-Beleuchtung LED
- Dachhimmel grau
- Dekoreinlagen Aluminium gebürstet
- Fensterheber elektrisch vorn + hinten
- Fussraumbelichtung vorn und hinten LED

## Kontakt

Mense GmbH | Standort Oelde  
Oelder Tor 39  
59302 Oelde

Tel.: + 49 2529 93100  
E-Mail: [anfragen@autohaus-mense.de](mailto:anfragen@autohaus-mense.de)

**SKODA Enyaq 50 Loft LED|VirtualCP|KlimaA|LaneAss|PDC**

- Gepäckraumabdeckung / Rollo
- Isofix-Aufnahmen für Kindersitz an Beifahrersitz
- Klimaanlage Climatronic 2-Zonen
- Kombiinstrument digital (virtual cockpit)
- Komfortsitze vorn
- Lendenwirbelstütze Sitz vorn links
- Lendenwirbelstütze Sitz vorn rechts
- Lenkrad (Leder) mit Multifunktion
- Lenksäule (Lenkrad) verstellbar (vertikal / axial)
- Rücksitzlehne geteilt/klappbar (1/3-2/3)
- Seitenairbag vorn
- Seitenairbag vorn mitte (Center-Airbag)
- Sitz vorn links höhenverstellbar
- Sonnenblenden mit Spiegel (LED-Beleuchtung)
- Steckdose (12V-Anschluss) im Koffer-/Laderaum
- USB-Schnittstelle vorn (2-fach - Typ C)

**LICHT & SICHT**

**Scheinwerfer LED**

- Scheibenwischer mit Regensensor
- Tagfahrlicht LED
- Heckleuchten LED

**RÄDER**

- Reifendruck-Kontrollsystem

**TECHNIK & SICHERHEIT**

**Berganfahr-Assistent (Hill-Holder)**

**Kopf-Airbag-System**

**Multikollisionsbremse (Multi Collision Brake)**

- Airbag Beifahrerseite abschaltbar
- Airbag Fahrer-/Beifahrerseite
- Isofix-Aufnahmen für Kindersitz an Rücksitz
- Notrufsystem
- Remote Services
- Servolenkung elektronisch (Servotronic)
- Wegfahrsperrung
- Zentralverriegelung

**EXTERIEUR**

**Aussenspiegel elektr. verstell- und heizbar**

- Aussenspiegel und Türgriffe aussen in Wagenfarbe
- Frontscheibe Verbundglas
- Heckscheibenwischer
- Kennzeichenbeleuchtung LED
- Verglasung getönt
- Frontgrillblende - Rahmen verchromt

**Kontakt**

Mense GmbH | Standort Oelde  
Oelder Tor 39  
59302 Oelde

Tel.: + 49 2529 93100  
E-Mail: [anfragen@autohaus-mense.de](mailto:anfragen@autohaus-mense.de)

**SKODA Enyaq 50 Loft LED|VirtualCP|KlimaA|LaneAss|PDC**

- Sonderlackierung Energy-Blau

**E-MOBILITY**

- HV-Batterie 55 kWh brutto / 52 kWh netto

**SONSTIGE AUSSTATTUNGEN**

- Design Selection Loft

- Karosserie: 5-türig

- Ladekabel mit Typ 2-Stecker (Mode 3)

- Radstand 2765 mm

- Reifen-Reparaturkit

- Schnellladevorrichtung (CCS-Ladedose)

**Änderungen, Zwischenverkauf und Irrtümer vorbehalten!**

**Fahrzeugbilder**

**60 Jahre**  
MENSE GMBH

**Leasingbeispiel**

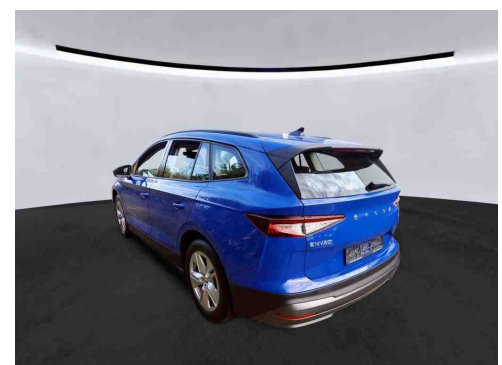
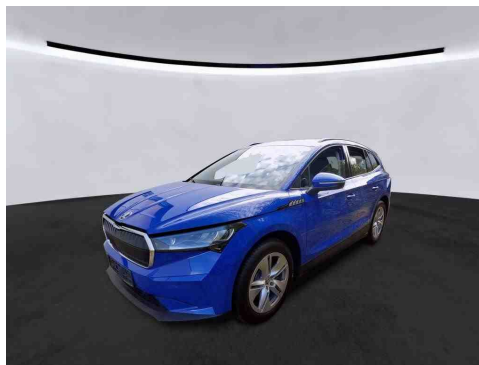
Modell	316,-
Grundpreis	48.000,-
Leasingdauer	36 Monate
Leistung	105 kW (144 PS)
Leistung	105 kW (144 PS)
Leistung	105 kW (144 PS)
Leistung	105 kW (144 PS)
Leistung	105 kW (144 PS)

**Monatliche Rate (EUR)**  
**316,-**

Leasingbeispiel für den Monatlichen Leasingpreis (Mensche Rate) in EUR. Die Rate ist in EUR angegeben und beinhaltet die Grundgebühr, die Leasingrate und die Leasingversicherung. Die Rate ist in EUR angegeben und beinhaltet die Grundgebühr, die Leasingrate und die Leasingversicherung.

**MENSE**  
Das Autohaus

VW Audi

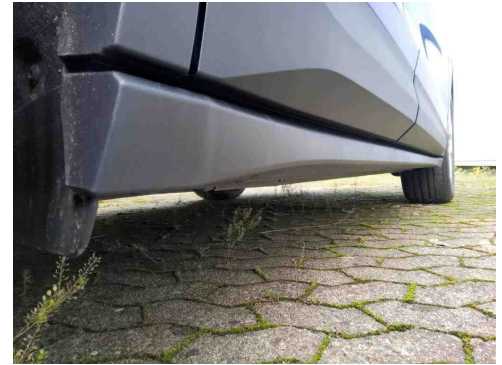


**Kontakt**

Mense GmbH | Standort Oelde  
Oelder Tor 39  
59302 Oelde

Tel.: + 49 2529 93100  
E-Mail: [anfragen@autohaus-mense.de](mailto:anfragen@autohaus-mense.de)

SKODA Enyaq 50 Loft LED|VirtualCP|KlimaA|LaneAss|PDC

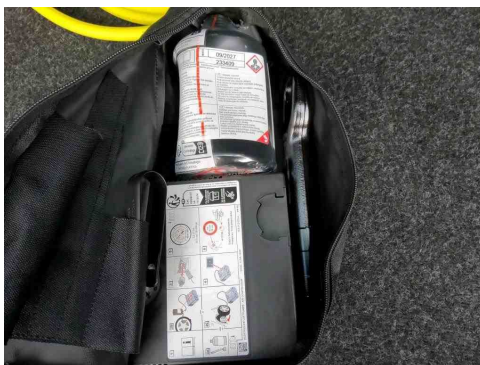
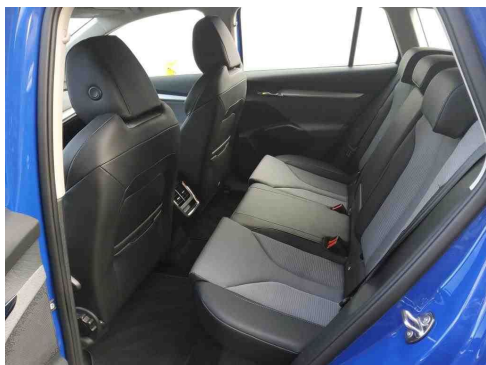


## Kontakt

Mense GmbH | Standort Oelde  
Oelder Tor 39  
59302 Oelde

Tel.: + 49 2529 93100  
E-Mail: [anfragen@autohaus-mense.de](mailto:anfragen@autohaus-mense.de)





## Kontakt

Mense GmbH | Standort Oelde  
Oelder Tor 39  
59302 Oelde

Tel.: + 49 2529 93100  
E-Mail: [anfragen@autohaus-mense.de](mailto:anfragen@autohaus-mense.de)

## Verbrauch & Umwelt

Stromverbrauch (kombiniert): 15,9 kWh/100km

CO2-Emissionen (kombiniert): 0 g/km

CO2-Klasse: A

Reichweite elektrisch: 362 km

CO2 - Klasse kombiniert



## Kontakt

Mense GmbH | Standort Oelde  
Oelder Tor 39  
59302 Oelde

Tel.: + 49 2529 93100  
E-Mail: [anfragen@autohaus-mense.de](mailto:anfragen@autohaus-mense.de)