

## Audi Q5 Sportback 50 TFSI e quattro S tronic S line

### Details



**6 Jahre**  
MENSE OMBH

**Finanzierungsbeispiel**

Anzahlung	0 EUR
Schlussrate	18.367 EUR
Gesamtlaufzeit	48 Monate
Gesamtkilometerleistung	42.000 km
Bruttodarlehensbetrag	46.204 EUR
Nettodarlehensbetrag	39.415 EUR
Zinssatz effektiv	5,99%
Sollzinssatz p. a.	6,63%, gebunden
Kaufpreis b. Finanz.	39.415 EUR

**Monatliche Rate (EUR)**  
**593,-**

Die Angaben der Volkswagen Financial Services  
Zentrale Straße 17  
36110 Bielefeld

Innen- und Zubehörverkauf vorbehalten

**MENSE**  
Das Autohaus

**Preis** **39.415 €**  
19% MwSt.

<b>Lieferdatum</b>	sofort
<b>Neu- und Gebrauchtwagen</b>	Pkw
<b>HU</b>	02.2028
<b>Leistung</b>	220 kW / 299 PS
<b>Kilometerstand</b>	74.908 km
<b>Kraftstoff</b>	Hybrid (Benzin/Elektro)
<b>Anzahl Sitze</b>	5
<b>Anzahl Türen</b>	4/5
<b>Getriebe</b>	Automatik
<b>Erstzulassung</b>	02/2023
<b>Hersteller Farbe</b>	Daytonagrau Perleffekt
<b>Innenbereich</b>	Teilleder
<b>interne Nummer</b>	41035

### Ausstattung

- Metallic
- Elektr. Fensterheber
- ABS
- Scheckheftgepflegt
- Partikelfilter
- Panorama-Dach
- Sportpaket
- Elektr. Sitzeinstellung
- Isofix
- Nichtraucher-Fahrzeug
- Spurhalteassistent
- Armlehne
- Lederlenkrad
- Leichtmetallfelgen
- Elektr. Wegfahrsperre
- ESP
- Standheizung
- Garantie
- Sportsitze
- Bluetooth
- Freisprecheinrichtung
- Lichtsensor
- Start/Stop-Automatik
- Notbremsassistent
- Berganfahrassistent
- Lordosenstütze
- Zentralverriegelung
- Servolenkung
- Navigationssystem
- Sitzheizung
- Regensensor
- Elektr. Seitenspiegel
- Bordcomputer
- Multifunktionslenkrad
- Traktionskontrolle
- Dachreling
- Totwinkel-Assistent
- Elektr. Heckklappe
- Müdigkeitswarner

### Kontakt

Mense GmbH | Standort Oelde  
Oelder Tor 39  
59302 Oelde

Tel.: + 49 2529 93100  
E-Mail: [anfragen@autohaus-mense.de](mailto:anfragen@autohaus-mense.de)

## Audi Q5 Sportback 50 TFSI e quattro S tronic S line

- Notrufsystem
- Soundsystem
- USB
- Abstandswarner
- Musikstreaming integriert
- Plug-in-Hybrid
- Parksensoren vorne
- 3-Zonen-Klimaautomatik
- Radio DAB
- Reifendruckkontrolle
- Sprachsteuerung
- Verkehrszeichenerkennung
- WLAN / Wifi Hotspot
- Innenspiegel autom. abblendend
- Fernlichtassistent
- Parksensoren hinten
- Abstandstempomat
- Tagfahrlicht
- Sitzheizung hinten
- Touchscreen
- Scheinwerferreinigung
- Volldigitales Kombiinstrument
- Gepäckraumabtrennung
- Elektr. Seitenspiegel anklappbar
- Kamera
- Tuner/Radio
- LED-Scheinwerfer

## Fahrzeugbeschreibung

### HIGHLIGHTS & PAKETE

#### 3FU Panorama-Glasdach

- 4ZB Glanzpaket
- A8Y S line
- QQ2 Ambiente-Lichtpaket plus
- PCN Assistenzpaket Tour
- QE1 Ablage- und Gepäckraumpaket
- W1E Businesspaket

### ASSISTENZSYSTEME

#### 8T8 Audi adaptive cruise control

#### PCH Spurwechselwarnung inklusive Audi pre sense rear

- 6I1 Audi active lane assist
- 7UG MMI Navigation plus mit MMI touch
- 7X2 Einparkhilfe plus
- 7Y1 Spurwechselwarnung
- ABS (Antiblockiersystem)
- KA2 Rückfahrkamera
- QK1 Mit Multifunktionskamera

### MOTOR GETRIEBE & FAHRWERK

#### G1D S tronic (für Allrad)

- 0K3 Hybrid-Antriebssystem PHEV
- 1A2 Kraftstoffsystem Otto-Direkteinspritzung(FSI)
- GH4 quattro mit ultra-Technologie
- UH1 Elektromechanische Parkbremse
- 20E E-Motor (Hybrid) Systemleistung 220KW Aggr.0ED.D
- 4BI Abgaskonzept EU6 AP

## Kontakt

Mense GmbH | Standort Oelde  
Oelder Tor 39  
59302 Oelde

Tel.: + 49 2529 93100  
E-Mail: [anfragen@autohaus-mense.de](mailto:anfragen@autohaus-mense.de)

## Audi Q5 Sportback 50 TFSI e quattro S tronic S line

- M1G 4-Zylinder-Ottomotor 2.0 L/195 kW Hybrid Turbo FSI Systemleistung 220 kW Grundmotor ist: T4H

- T4H 4 Zyl.Ottomotor 2.0L Aggr. 06N.E

### **AUDIO & KOMMUNIKATION**

#### **9VD Audi Soundsystem**

#### **9ZX Bluetooth-Schnittstelle**

- IT3 Audi connect Navigation & Infotainment

- QV3 Digitaler Radioempfang

### **INTERIEUR**

#### **9AQ 3-Zonen-Komfortklimaautomatik**

#### **WQS Interieur S line**

- 0TD Fußmatten vorn und hinten

- 1XW Lederlenkrad 3-Speichen mit Multifunktion plus

- 2C5 Lenksäule.axial u.vertikal einstellbar

- 3GD Ladeboden

- 3PB Fahrersitz elektrisch einstellbar

- 3U4 Gepäckraumabdeckung

- 4A4 Sitzheizung vorn und hinten

- 4M3 Becherhalter

- 4UF Airbags vorn Beifahrerairbag deaktivierbar

- 5TG Dekoreinlagen Aluminium matt gebürstet

- 5XK Sonnenblenden vorn

- 6E3 Komfortmittelarmlehne vorn

- 6NQ Dachhimmel in Stoff schwarz

- 6SS Kofferraumbodenmatte

- 7F9 Schalt-/Wählhebelknauf

- 7HB Interieurelemente in Kunstleder

- 7P1 4-Wege-Lendenwirbelstütze für die Vordersitze

- 9JE USB-Ladeschnittstellen im Fond

- 9S8 Audi virtual cockpit

- Fensterheber elektrisch

- GA1 Standklimatisierung

- N5K Mikrofaser Dinamica Frequenz/Leder-Kombination mit S-Prägung

- Q1D Sportsitze vorn

- 3NS Rücksitzbank plus

- 3Y4 Sonnenschutzrollo manuell für die Türscheiben hinten

- VT5 Einstiegsleisten mit Aluminiumeinlegern vorn beleuchtet mit S-Schriftzug

### **LICHT & SICHT**

#### **4GF Frontscheibe in Wärmeschutz- und Akustikverglasung**

#### **8G1 Fernlichtassistent**

- 4L6 Innenspiegel automatisch abblendend rahmenlos

- 8IT LED-Scheinwerfer

- 8VG LED-Heckleuchten

- 5SL Außenspiegel links asphärisch

## **Kontakt**

Mense GmbH | Standort Oelde  
Oelder Tor 39  
59302 Oelde

Tel.: + 49 2529 93100

E-Mail: [anfragen@autohaus-mense.de](mailto:anfragen@autohaus-mense.de)

## Audi Q5 Sportback 50 TFSI e quattro S tronic S line

- 8K4 Tagfahrlicht

### **RÄDER**

- 1X1 quattro
- 1G8 Reifenreparaturset
- V71 Räder 5-Segmentspeichen graphitgrau glanzgedreht 8.0Jx20 Reifen 255/45 R20

### **TECHNIK & SICHERHEIT**

- 2H9 Audi drive select
- 3B3 Kindersitzbefestigung ISOFIX und Top Tether für die äußeren Fondsitze
- 4H3 Kindersicherung manuell
- 4X3 Seitenairbags vorn und Kopfairbagsystem
- 5ZF Kopfstützen vorn
- 6K9 Audi pre sense city
- 7AA Wegfahrsperrung elektronisch
- 7K1 Reifendruck-Kontrollanzeige
- 7W3 Audi pre sense rear
- 8X1 Scheinwerfer-Reinigungsanlage
- 8Y1 Doppelton-Signalhorn
- 9P6 Gurtanlegekontrolle
- IW3 Audi connect Notruf & Service mit Audi connect Remote & Control
- QZ7 Elektromechanische Servolenkung
- VL1 Fußgängerschutzmaßnahmen erweitert

### **EXTERIEUR**

#### **6XK Außenspiegel elektrisch einstell- beheiz- und anklappbar beidseitig automatisch abblendend**

- 2K7 Stoßfänger verstärkt
- 3S1 Dachreling in Aluminium mit Dachträgererkennung
- 4E7 Gepäckraumklappe elektrisch öffnend und schließend
- 4KC Scheiben seitlich und hinten in Wärmeschutzverglasung
- 5J3 Dachspoiler
- 6FA Außenspiegelgehäuse in Wagenfarbe
- K8R Sportback
- 6TS Außenspiegel rechts asphärisch

### **SONSTIGE AUSSTATTUNGEN**

- 04A Basis
- 0M4 Kraftstoffbehälter
- 70T e-tron Ladesystem kompakt (AC) mit Haushaltsstecker Typ E/F
- B01 Typprüfland Deutschland
- FP1 Vorbereitung für Functions on Demand
- GT6 Akzentflächen schwarz glänzend
- JE3 Datenmodul Europa
- QR9 Kamerabasierte Verkehrszeichenerkennung

---

**Änderungen, Zwischenverkauf und Irrtümer vorbehalten!**

## **Kontakt**

Mense GmbH | Standort Oelde  
Oelder Tor 39  
59302 Oelde

Tel.: + 49 2529 93100  
E-Mail: [anfragen@autohaus-mense.de](mailto:anfragen@autohaus-mense.de)

## Audi Q5 Sportback 50 TFSI e quattro S tronic S line

### Fahrzeugbilder



**60 Jahre**  
MENSE GMBH

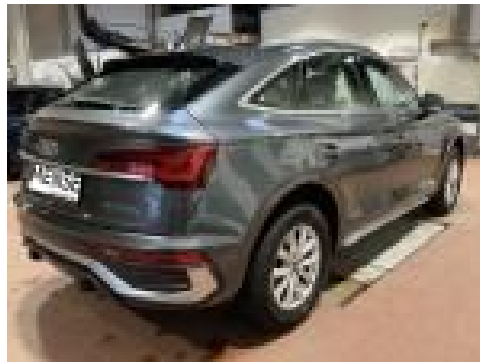
**Finanzierungsbeispiel**

Anzahlung	0 EUR
Leihzeitraum	78 Monate
Darlehenssumme	48.000 EUR
Monatliche Rate	600 EUR
Umsatzsteuer	20,250 EUR
Wartungsbeitrag	20,250 EUR
Leasingnebenkosten	20,250 EUR
Restwert	12,000 EUR
Restschuld p.A.	6,000 EUR
Handover & Finanz.	20,475 EUR

**593,-**

Leasingrate inkl. Umsatzsteuer  
Leasingnebenkosten  
inkl. Handover

MENSE  
Das Autohaus



### Kontakt

Mense GmbH | Standort Oelde  
Oelder Tor 39  
59302 Oelde

Tel.: + 49 2529 93100  
E-Mail: [anfragen@autohaus-mense.de](mailto:anfragen@autohaus-mense.de)

## Verbrauch & Umwelt

## Kontakt

Mense GmbH | Standort Oelde  
Oelder Tor 39  
59302 Oelde

Tel.: + 49 2529 93100  
E-Mail: [anfragen@autohaus-mense.de](mailto:anfragen@autohaus-mense.de)