

## Audi A6 Limousine advanced 40 TDI S tronic advanced

### Details



Technisch generierte Bilder. Tatsächlicher Zustand und Ausstattung können abweichen. Vergleichen Sie hierzu die Zustands- sowie Ausstattungsbeschreibung. Fahrzeug ist 8-fach bereift.



**MENSE**  
Das Autohaus

Audi Gebrauchtwagen  
**iplus**

Preis

**45.415 €**

19% MwSt.

**Lieferdatum** sofort

**Neu- und GebrauchtwagenPkw**

**HU** 11.2027

**Leistung** 150 kW / 204 PS

**Kilometerstand** 19.947 km

**Kraftstoff** Diesel

**Anzahl Sitze** 5

**Anzahl Türen** 4/5

**Getriebe** Automatik

**Erstzulassung** 11/2024

**Hersteller Farbe** Firmamentblau

**Innenbereich** Alcantara

**interne Nummer** 41349

### Ausstattung

- Metallic
- Leichtmetallfelgen
- Zentralverriegelung
- Elektr. Fensterheber
- Elektr. Wegfahrsperr
- Servolenkung
- ABS
- ESP
- Navigationssystem
- Scheckheftgepflegt
- Standheizung
- Sitzheizung
- Partikelfilter
- Garantie
- Regensensor
- Sportsitze
- Elektr. Seitenspiegel
- Bluetooth
- Bordcomputer
- Elektr. Sitzeinstellung
- Head-Up Display
- Freisprecheinrichtung
- Multifunktionslenkrad
- Isofix
- Lichtsensor
- Traktionskontrolle
- Nichtraucher-Fahrzeug
- Start/Stop-Automatik
- Spurhalteassistent
- Notbremsassistent
- Totwinkel-Assistent
- Armlehne
- Beheizbares Lenkrad
- Lederlenkrad
- Lordosenstütze
- Müdigkeitswarner
- Notrufsystem
- Reifendruckkontrolle
- Schaltwippen

### Kontakt

Mense GmbH  
Gebrauchtwagenzentrum  
Stadtring Nordhorn 119  
33334 Gütersloh

Standort Tel.: + 49 5241 9302 90  
E-Mail: [anfragen@autohaus-mense.de](mailto:anfragen@autohaus-mense.de)

## Audi A6 Limousine advanced 40 TDI S tronic advanced

- Sitzheizung hinten
- USB
- Scheinwerferreinigung
- Volldigitales Kombiinstrument
- Musikstreaming integriert
- Fernlichtassistent
- Parksensoren vorne
- 360° Kamera
- Tuner/Radio
- LED-Scheinwerfer
- Soundsystem
- Verkehrszeichenerkennung
- Abstandswarner
- Isofix Beifahrersitz
- Innenspiegel autom. abblendend
- Abgedunkelte Scheiben
- Parksensoren hinten
- 4-Zonen-Klimaautomatik
- Radio DAB
- adaptives Kurvenlicht
- Touchscreen
- Blendfreies Fernlicht
- WLAN / Wifi Hotspot
- Induktionsladen für Smartphones
- Geschwindigkeitsbegrenzer
- Elektr. Seitenspiegel anklappbar
- Selbstlenkende Systeme
- Abstandstempomat
- LED-Tagfahrlicht
- Reserverad

## Fahrzeugbeschreibung

**Ehemalige unverbindliche Preisempfehlung des Automobilherstellers: 80.845 #EURO#**

### HIGHLIGHTS & PAKETE

**Anschlussgarantie 3 Jahre max. 100.000 km**

#### Standheizung und -lüftung

- Ablagepaket
- Ambiente-Lichtpaket plus
- Assistenzpaket Plus mit Remote Parkassistent plus
- Kindersicherheits-Paket
- Businesspaket

### ASSISTENZSYSTEME

**Spurwechselwarnung mit Ausstiegswarnung und Querverkehrsassistent hinten**

**Adaptiver Geschwindigkeitsassistent mit Geschwindigkeitsbegrenzer Effizienz- Ausweich- und Abbiegeassistent**

- Adaptiver Fahrassistent mit Notfallassistent
- Audi pre sense front
- Geschwindigkeitsbegrenzungsanlage
- Parkassistent mit Einparkhilfe plus
- ABS (Antiblockiersystem)
- Remote Parkassistent plus
- Geschwindigkeitsregelanlage
- Kreuzungsassistent
- Umgebungskameras
- Mit Multifunktionskamera

### MOTOR GETRIEBE & FAHRWERK

## Kontakt

Mense GmbH  
Gebrauchtwagenzentrum  
Stadtring Nordhorn 119  
33334 Gütersloh

Standort Tel.: + 49 5241 9302 90  
E-Mail: [anfragen@autohaus-mense.de](mailto:anfragen@autohaus-mense.de)

## Audi A6 Limousine advanced 40 TDI S tronic advanced

- Frontantrieb
- Abgaskonzept WLTP3 M1 N1-I//EU6EA
- Kraftstoffbehälter mit erhöhtem Füllvolumen
- Fahrwerk mit Dämpferregelung
- Progressivlenkung
- 4 Zyl.Dieselmotor 2.0L Aggr. 05L.A

### **AUDIO & KOMMUNIKATION**

#### **MMI Navigation plus mit MMI touch response**

#### **Audi virtual cockpit plus**

#### **Audi Soundsystem**

#### **Audi phone box**

#### **Head-Up Display**

- Top-Infotainment Premium (MIB3)
- Audi connect Navigation & Infotainment
- Digitaler Radioempfang
- Audi music interface

### **INTERIEUR**

#### **4-Zonen-Komfortklimaautomatik**

#### **Memory-Funktion für den Fahrersitz**

- Fußmatten vorn und hinten
- Sicherheitslenksäule
- Doppelspeichen-Lederlenkrad mit Multifunktion Schaltwippen und Lenkradheizung
- Kindersitzbefestigung ISOFIX und Top Tether für die äußeren Fondsitze
- Kindersitzbefestigung ISOFIX für den Beifahrersitz
- Vordersitze elektrisch einstellbar mit Memory-Funktion für den Fahrersitz
- Rücksitzlehne geteilt umklappbar
- Sitzheizung vorn und hinten
- Airbags vorn Beifahrerairbag deaktivierbar
- Dekoreinlagen Feinlack graphitgrau
- Sonnenblenden vorn
- variable Kopfstützen für die Vordersitze
- Komfortmittelarmlehne vorn
- Schalt-/Wählhebelknopf
- 4-Wege-Lendenwirbelstütze für die Vordersitze
- Fensterheber elektrisch
- Sportsitze vorn
- Sonnenschutzverglasung abgedunkelt
- Sonnenschutzrollo elektrisch für die Heckscheibe manuell für die Türscheiben hinten
- Gepäckraumklappe automatisch öffnend/ manuelle Gepäckraumklappe
- Dachhimmel in Stoff in spezifischer Farbe
- Einstiegleisten mit Aluminiumeinlegern vorn und hinten
- Mikrofaser Dinamica/Leder-Kombination

### **LICHT & SICHT**

## **Kontakt**

**Audi A6 Limousine advanced 40 TDI S tronic advanced**

**HD-Matrix-LED-Scheinwerfer mit dynamischer Lichtinszenierung und dynamischem Blinklicht**

**HD Matrix LED-Scheinwerfer und LED-Heckleuchten und Scheinwerfer-Reinigungsanlage**

- Innenspiegel automatisch abblendend rahmenlos
- LED-Scheinwerfer
- Außenspiegel links asphärisch
- Tagfahrlicht
- LED-Heckleuchten mit dynamischer Lichtinszenierung und dynamischem Blinklicht

**RÄDER**

- Reserverad platzsparend

**TECHNIK & SICHERHEIT**

- Audi drive select
- Seitenairbags vorn und hinten inkl. Kopfairbagsystem und beleuchteter Gurtschlösser
- Wegfahrsperrung elektronisch
- Reifendruck-Kontrollanzeige
- Start-Stop-System
- Audi pre sense rear
- Scheinwerfer-Reinigungsanlage
- Doppelton-Signalhorn
- Audi Application Store und Smartphone-Interface
- Audi connect Notruf & Service mit Audi connect Remote & Control
- Komfortschlüssel mit sensorgesteuerter Gepäckraumentriegelung
- Serviceanzeige 30000 km oder 2 Jahre ( variabel )
- Fußgängerschutzmaßnahmen erweitert
- Sitzbelegungserkennung

**EXTERIEUR**

**Außenspiegel elektrisch einstell- beheiz- und anklappbar beidseitig automatisch abblendend mit Memory-Funktion**

- Scheiben seitlich und hinten in Wärmeschutzverglasung
- Fensterzierleisten Aluminiumoptik
- Außenspiegelgehäuse in Wagenfarbe
- Stufenheck
- Stoßfänger advanced
- Wärmeschutzverglasung Frontscheibe
- Außenspiegel rechts asphärisch

**SONSTIGE AUSSTATTUNGEN**

- Kraftstoffsystem Diesel
- Vorbereitung für Anhängervorrichtung
- Basis
- NichtraucherAusführung
- Typprüfplatz Deutschland
- Vorbereitung für Functions on Demand
- S tronic
- LTE-Unterstützung für Audi phone box
- Datenmodul Europa

**Kontakt**

**Audi A6 Limousine advanced 40 TDI S tronic advanced**

- Kamerabasierte Verkehrszeichenerkennung

**Weitere Merkmale**

- Räder 5-Doppelarm. 8.0Jx18 Reifen 225/55 R18

**Änderungen, Zwischenverkauf und Irrtümer vorbehalten!**

**Fahrzeugbilder**



Technisch generierte Bilder: Tatsächlicher Zustand und Ausstattung können abweichen. Vergleichen Sie hierzu die Zustands- sowie Ausstattungsbeschreibung. Fahrzeug ist 8-fach bereift.



Technisch generierte Bilder: Tatsächlicher Zustand und Ausstattung können abweichen. Vergleichen Sie hierzu die Zustands- sowie Ausstattungsbeschreibung. Fahrzeug ist 8-fach bereift.



**MENSE**  
Das Autohaus

Audi Gebrauchtwagen  
**plus**

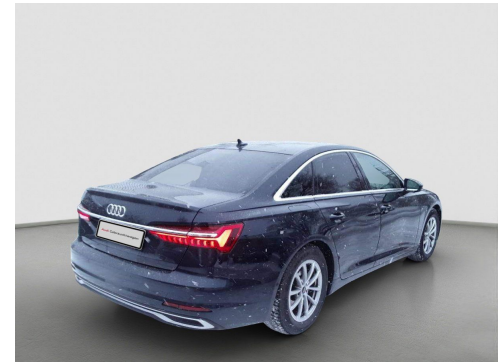
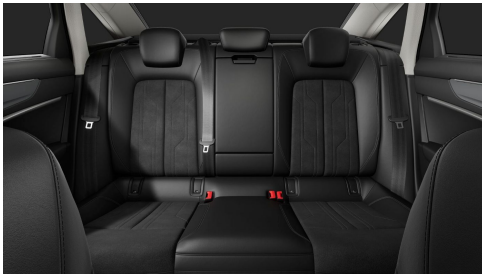


**Kontakt**

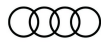
Mense GmbH  
Gebrauchtwagenzentrum  
Stadtring Nordhorn 119  
33334 Gütersloh

Standort Tel.: + 49 5241 9302 90  
E-Mail: [anfragen@autohaus-mense.de](mailto:anfragen@autohaus-mense.de)

**Audi A6 Limousine advanced 40 TDI S tronic advanced**



Unser  
Leistungsversprechen



- » 110-Punkte-Check
- » Garantie
- » Ersatzwagen
- » Finanzierung
- » Leasing
- » Versicherung
- » Probefahrt
- » Anzahlungnahme
- » Umtausch

Audi Gebrauchtwagen  
:plus



**Die Audi Anschlussgarantie**  
Bei ausgewählten Fahrzeugen wird die Audi Gebrauchtwagen :plus Garantie in Form der Audi Anschlussgarantie abgedeckt. Die Audi Anschlussgarantie wird von der AUDI AG, 85045 Ingolstadt gewährt und schließt sich an die 2-jährige Herstellergarantie an. Sie sichert das Fahrzeug für weitere bis zu 36 Monate oder bis zu einer Gesamtfahrleistung des Fahrzeugs von 100.000 km ab.

**MENSE**  
Das Autohaus

Audi Gebrauchtwagen  
:plus

**Kontakt**

Mense GmbH  
Gebrauchtwagenzentrum  
Stadtring Nordhorn 119  
33334 Gütersloh

Standort Tel.: + 49 5241 9302 90  
E-Mail: [anfragen@autohaus-mense.de](mailto:anfragen@autohaus-mense.de)

## Verbrauch & Umwelt

## Kontakt

Mense GmbH  
Gebrauchtwagenzentrum  
Stadtring Nordhorn 119  
33334 Gütersloh

Standort Tel.: + 49 5241 9302 90  
E-Mail: [anfragen@autohaus-mense.de](mailto:anfragen@autohaus-mense.de)