

Audi A6 Avant 50 TFSI e Design Selection Matrix|AHK

Details



60 Jahre
MENSE OMBH

Leasingbeispiel

Anzahlung 0 EUR
Gesamtlaufzeit 36 Monate
Gesamtlaufleistung 30.000 km
Nettofahrerbeitrag 39.985 EUR
Zinssatz effektiv 6,25%
Sollzinssatz p.a. 8,50%, gebunden
Gesamtbetrag 46.198 EUR

Monatliche Rate (EUR)

510,-

Ein Angebot der
Waldemar Leasing GmbH
Göhner Straße 57
38112 Braunschweig

Brutto und Zwischenverkauf vorbehalten

MENSE
Das Autohaus

Preis **39.985 €**
19% MwSt.

Lieferdatum	sofort
Neu- und Gebrauchtwagen	Pkw
HU	12.2027
Leistung	220 kW / 299 PS
Kilometerstand	46.289 km
Kraftstoff	Hybrid (Benzin/Elektro)
Anzahl Sitze	5
Anzahl Türen	4/5
Getriebe	Automatik
Erstzulassung	12/2022
Hersteller Farbe	Mythossschwarz
Innenbereich	Vollleder
interne Nummer	40375

Ausstattung

- Metallic
- Elektr. Fensterheber
- ABS
- Scheckheftgepflegt
- Garantie
- Bluetooth
- Freisprecheinrichtung
- Lichtsensor
- Start/Stopp-Automatik
- Notbremsassistent
- Berganfahrassistent
- Lordosenstütze
- Schaltwippen
- Leichtmetallfelgen
- Elektr. Wegfahrsperr
- ESP
- Standheizung
- Regensensor
- Bordcomputer
- Multifunktionslenkrad
- Traktionskontrolle
- Dachreling
- Totwinkel-Assistent
- Elektr. Heckklappe
- Notrufsystem
- Soundsystem
- Zentralverriegelung
- Servolenkung
- Navigationssystem
- Sitzheizung
- Elektr. Seitenspiegel
- Elektr. Sitzeinstellung
- Isofix
- Nichtraucher-Fahrzeug
- Spurhalteassistent
- Armlehne
- Lederlenkrad
- Reifendruckkontrolle
- Touchscreen

Kontakt

Mense GmbH | Standort Oelde
Oelder Tor 39
59302 Oelde

Tel.: + 49 2529 93100
E-Mail: anfragen@autohaus-mense.de

Audi A6 Avant 50 TFSI e Design Selection Matrix|AHK

- USB
- Scheinwerferreinigung
- WLAN / Wifi Hotspot
- Volldigitales Kombiinstrument
- Musikstreaming integriert
- Plug-in-Hybrid
- Elektr. Seitenspiegel anklappbar
- Selbstlenkende Systeme
- Abstandstempomat
- LED-Tagfahrlicht
- Anhängerkupplung fest
- Verkehrszeichenerkennung
- Abstandswarner
- Apple CarPlay
- Isofix Beifahrersitz
- Innenspiegel autom. abblendend
- Fernlichtassistent
- Parksensoren vorne
- 360° Kamera
- Tuner/Radio
- LED-Scheinwerfer
- Blendfreies Fernlicht
- Ambiente-Beleuchtung
- Android Auto
- Induktionsladen für Smartphones
- Geschwindigkeitsbegrenzer
- Abgedunkelte Scheiben
- Parksensoren hinten
- 4-Zonen-Klimaautomatik
- Radio DAB
- adaptives Kurvenlicht

Fahrzeugbeschreibung

HIGHLIGHTS & PAKETE

- 4ZB Glanzpaket
- QE1 Ablagepaket
- QQ2 Ambiente-Lichtpaket plus
- 4X9 Audi Pre sense Fond-Paket
- PBY Assistenzpaket Plus mit Remote Parkassistent plus
- WDC Businesspaket

ASSISTENZSYSTEME

8T5 Adaptiver Geschwindigkeitsassistent mit Geschwindigkeitsbegrenzer Effizienz- Ausweich- und Abbiegeassistent

- 6I6 Adaptiver Fahrassistent mit Notfallassistent
- 6K8 Audi pre sense front
- 6Y2 Geschwindigkeitsbegrenzungsanlage
- 7X5 Parkassistent mit Einparkhilfe plus
- 7Y1 Spurwechselwarnung mit Ausstiegswarnung und Querverkehrassistent hinten
- ABS (Antiblockiersystem)
- FT1 Remote Parkassistent plus
- Geschwindigkeitsregelanlage
- JX1 Kreuzungsassistent
- KA6 Umgebungskameras
- QK1 Mit Multifunktionskamera

MOTOR GETRIEBE & FAHRWERK

G1D S tronic (für Allrad)

- 0K3 Hybrid-Antriebssystem PHEV
- 1A2 Kraftstoffsystem Otto-Direkteinspritzung(FSI)
- GH4 quattro (mit ultra Technologie)

Kontakt

Mense GmbH | Standort Oelde
Oelder Tor 39
59302 Oelde

Tel.: + 49 2529 93100
E-Mail: anfragen@autohaus-mense.de

Audi A6 Avant 50 TFSI e Design Selection Matrix|AHK

- 20E E-Motor (Hybrid) Systemleistung 220KW Aggr.0ED.D
- 4BI Abgaskonzept EU6 AP
- M1G 4-Zylinder-Ottomotor 20 L/195 kW Hybrid Turbo FSI Systemleistung 220 kW Grundmotor ist: T4H
- QZ7 Progressivlenkung
- T4H 4 Zyl.Ottomotor 20L Aggr. 06N.E

AUDIO & KOMMUNIKATION

7UG MMI Navigation plus mit MMI touch response

9VD Audi Soundsystem

9ZE Audi phone box

IU1 Smartphone-Interface

- GS5 Bedientasten schwarz glänzend mit haptischem Feedback und Aluminiumoptik Interieur
- I8Z Top-Infotainment Premium (MIB3)
- IT3 Audi connect Navigation & Infotainment
- QV3 Digitaler Radioempfang
- UF7 Audi music interface

INTERIEUR

3PN Vordersitze elektrisch einstellbar mit Memory-Funktion

9AQ 4-Zonen-Komfortklimaautomatik

N0Q Leder Valcona/Leder Milano-Kombination perforiert mit Biese

PS8 Individualkontursitze vorn mit Memoryfunktion

PV6 Memory-Funktion für die Vordersitze

- 0TD Fußmatten vorn und hinten
- 1XW Lederlenkrad 3-Speichen mit Multifunktion und Schaltwippen
- 2C5 Sicherheitslenksäule
- 3B3 Kindersitzbefestigung ISOFIX und Top Tether für die äußeren Fondsitze
- 3GD Ladeboden
- 3NT Rücksitzlehne geteilt umklappbar
- 4A3 Sitzheizung vorn
- 4UF Airbags vorn Beifahrerairbag deaktivierbar
- 5MU Dekoreinlagen Aluminium Fragment
- 5XC Sonnenblenden vorn
- 5ZC variable Kopfstützen für die Vordersitze
- 6E3 Komfortmittelarmlehne vorn
- 6NQ Dachhimmel in Stoff schwarz
- 7F9 Schalt-/Wählhebelknopf
- 7P1 4-Wege-Lendenwirbelstütze für die Vordersitze
- 9S8 Audi virtual cockpit
- Fensterheber elektrisch
- GA1 Standklimatisierung
- QL5 Sonnenschutzverglasung abgedunkelt
- 7HD Interieurelemente oben und unten in Kunstleder
- VT4 Einstiegsleisten mit Aluminiumeinlegern vorne und hinten beleuchtet

LICHT & SICHT

Kontakt

Mense GmbH | Standort Oelde
Oelder Tor 39
59302 Oelde

Tel.: + 49 2529 93100
E-Mail: anfragen@autohaus-mense.de

Audi A6 Avant 50 TFSI e Design Selection Matrix|AHK

PX6 Matrix LED-Scheinwerfer und LED-Heckleuchten und Scheinwerfer-Reinigungsanlage

8G4 Matrix LED-Scheinwerfer

- 4L6 Innenspiegel automatisch abblendend rahmenlos
- 8IT LED-Scheinwerfer
- 8SP LED-Heckleuchten mit dynamischem Blinklicht
- 5SL Außenspiegel links asphärisch
- 8K4 Tagfahrlicht

RÄDER

- 1X1 quattro
- H6M Reifen 255/40 R20 104Y XL+(HLC)
- 1G8 Reifenreparaturset
- 52Y Räder Audi Sport 5-V-Speichen-Stern titangrau matt glanzgedreht 85Jx20 Reifen 255/40 R20

TECHNIK & SICHERHEIT

- 2H9 Audi drive select
- 7AA Wegfahrsperrung elektronisch
- 7K1 Reifendruck-Kontrollanzeige
- 7L8 Start-Stop-System
- 7W3 Audi pre sense rear
- 8X1 Scheinwerfer-Reinigungsanlage
- 8Y1 Doppelton-Signalhorn
- IW3 Audi connect Notruf & Service mit Audi connect Remote & Control
- PGC Komfortschlüssel mit sensorgesteuerter Gepäckraumverriegelung
- VL1 Fußgängerschutzmaßnahmen erweitert
- 1I0 Sitzbelegungserkennung

EXTERIEUR

4E7 Gepäckraumklappe elektrisch öffnend undschließend

6XL Außenspiegel elektrisch einstell- beheiz- und anklappbar beidseitig automatisch abblendend mit Memoryfunkt.

- 3S1 Dachreling in Aluminium
- 4GF Frontscheibe in Wärmeschutzverglasung
- 4KC Scheiben seitlich und hinten in Wärmeschutzverglasung
- 5J1 Heckspoiler
- 6FA Außenspiegelgehäuse in Wagenfarbe
- 2K5 Stoßfänger design line
- 6TS Außenspiegel rechts asphärisch
- WK8 Audi design selection

SONSTIGE AUSSTATTUNGEN

- 0M2 Kraftstoffbehälter
- 1D4 Anhängervorrichtung
- 70T e-tron Ladesystem kompakt (AC) mit Haushaltsstecker Typ E/F
- 9JA Nichtraucher Ausführung
- A9E design
- B01 Typprüfstand Deutschland
- FP1 Vorbereitung für Functions on Demand

Kontakt

Mense GmbH | Standort Oelde
Oelder Tor 39
59302 Oelde

Tel.: + 49 2529 93100
E-Mail: anfragen@autohaus-mense.de

Audi A6 Avant 50 TFSI e Design Selection Matrix|AHK

- GB1 LTE-Unterstützung für Audi phone box
- JE3 Datenmodul Europa
- K8D Variant/Avant
- QR9 Kamerabasierte Verkehrszeichenerkennung

Weitere Merkmale

- 76H Ladekabel Mode 3 für öffentliches Laden 22 kW (AC)

Änderungen, Zwischenverkauf und Irrtümer vorbehalten!

Fahrzeugbilder



Leasingbeispiel

Anzahlung	0 EUR
Gesamtwert	39.000 EUR
Gesamtleistung	30.000 km
Nettofahrzeugleistung	30.000 EUR
Zinssatz effektiv	6,25%
Faktor	1,02%
Gesamtwertung	46.128 EUR

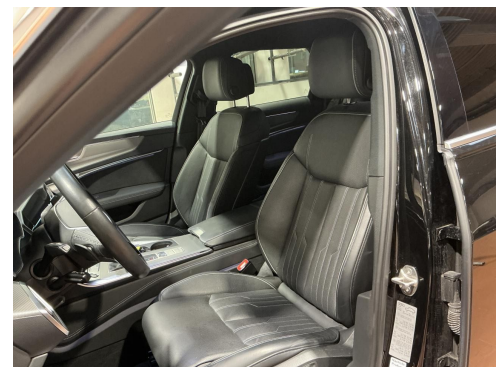
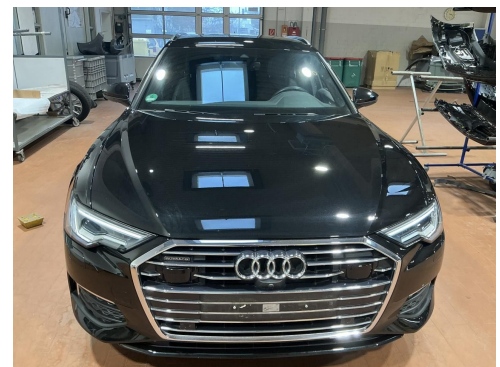
Monatliche Rate (EUR)

510,-

12 Monate mit
Kilometerleistungsgrenze
einschließlich MwSt
10000 Kilometer

Steuern und Zulassungskosten sind beizufügen.

MENSE
Das Autohaus

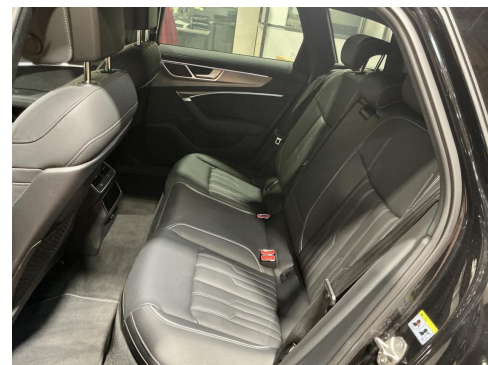


Kontakt

Mense GmbH | Standort Oelde
Oelder Tor 39
59302 Oelde

Tel.: + 49 2529 93100
E-Mail: anfragen@autohaus-mense.de

Audi A6 Avant 50 TFSI e Design Selection Matrix|AHK



Kontakt

Mense GmbH | Standort Oelde
Oelder Tor 39
59302 Oelde

Tel.: + 49 2529 93100
E-Mail: anfragen@autohaus-mense.de

Verbrauch & Umwelt

Kontakt

Mense GmbH | Standort Oelde
Oelder Tor 39
59302 Oelde

Tel.: + 49 2529 93100
E-Mail: anfragen@autohaus-mense.de