

Audi A5 Limousine Edition One TFSI 150kW 7-Gang-DSG M

Details



60 Jahre
MENSE OMBH

Finanzierungsbeispiel

Anzahlung	9 EUR
Schlussrate	31.967 EUR
Gesamtlaufzeit	48 Monate
Gesamtkilometerleistung	40.000 km
Bruttodarlehensbetrag	59.672 EUR
Nettodarlehensbetrag	49.965 EUR
Zinssatz effektiv	5,26%
Sollzinssatz p. a.	5,83%, gebunden
Kaufpreis b. Finanz.	49.965 EUR

Monatliche Rate (EUR)
587,-

Ein Angebot der Volkswagen Financial Services
Güterweg 11/12
38110 Braunschweig
Innen- und Zweifelhandsverkauf vorbehalten.

MENSE
Das Autohaus

Preis **49.955 €**

Lieferdatum	sofort
Neu- und GebrauchtwagenPkw	
HU	07.2028
Leistung	150 kW / 204 PS
Kilometerstand	16.500 km
Kraftstoff	Benzin
Anzahl Sitze	5
Anzahl Türen	4/5
Getriebe	Automatik
Erstzulassung	07/2025
Hersteller Farbe	Magnetgrau
Innenbereich	Alcantara
interne Nummer	KOMM_058770

Ausstattung

- Schiebedach
- Elektr. Fensterheber
- ABS
- Scheckheftgepflegt
- Garantie
- Sportsitze
- Sportpaket
- Elektr. Sitzeinstellung
- Multifunktionslenkrad
- Traktionskontrolle
- Spurhalteassistent
- Alarmanlage
- Berganfahrassistent
- Leichtmetallfelgen
- Elektr. Wegfahrsperr
- ESP
- Sitzheizung
- Regensensor
- Elektr. Seitenspiegel
- Bluetooth
- Head-Up Display
- Isofix
- Nichtraucher-Fahrzeug
- Notbremsassistent
- Armlehne
- Elektr. Heckklappe
- Zentralverriegelung
- Servolenkung
- Navigationssystem
- Partikelfilter
- Panorama-Dach
- Sportfahrwerk
- Bordcomputer
- Freisprecheinrichtung
- Lichtsensor
- Start/Stop-Automatik
- Totwinkel-Assistent
- Beheizbares Lenkrad
- Lederlenkrad

Kontakt

Mense GmbH
Gebrauchtwagenzentrum
Stadtring Nordhorn 119
33334 Gütersloh

Standort Tel.: + 49 5241 9302 90
E-Mail: anfragen@autohaus-mense.de

Audi A5 Limousine Edition One TFSI 150kW 7-Gang-DSG M

- Lordosenstütze
- Reifendruckkontrolle
- Soundsystem
- USB
- Scheinwerferreinigung
- WLAN / Wifi Hotspot
- Volldigitales Kombiinstrument
- Innenspiegel autom. abblendend
- Fernlichtassistent
- Parksensoren vorne
- 360° Kamera
- Tuner/Radio
- LED-Scheinwerfer
- Müdigkeitswarner
- Schaltwippen
- Sprachsteuerung
- Verkehrszeichenerkennung
- Abstandswarner
- Apple CarPlay
- Induktionsladen für Smartphones
- Gepäckraumabtrennung
- Abgedunkelte Scheiben
- Parksensoren hinten
- 3-Zonen-Klimaautomatik
- Radio DAB
- Pannenset
- Notrufsystem
- Sitzheizung hinten
- Touchscreen
- Blendfreies Fernlicht
- Ambiente-Beleuchtung
- Android Auto
- Musikstreaming integriert
- Geschwindigkeitsbegrenzer
- Elektr. Seitenspiegel anklappbar
- Selbstlenkende Systeme
- Abstandstempomat
- Tagfahrlicht

Fahrzeugbeschreibung

Ehemalige unverbindliche Preisempfehlung des Automobilherstellers: 80.000 #EURO#

- Fahrzeug ist 8-Fach Bereift.
- Sommerbereifung ist LM-Felgen 8.5x20 (Vielspeichen - S-Design - Schwarz-Metallic Neodymgold matt - glanzgedreht)

HIGHLIGHTS & PAKETE

Panorama-Glasdach

- Edition One
- Exterieur-Paket S line
- Komfort-Paket Plus
- MMI Experience pro

ASSISTENZSYSTEME

Spurverlassenswarnung

- Abbiege-Assistent links
- Ablenkungs- und Müdigkeitserkennung
- Adaptive Geschwindigkeitsregelanlage (Adaptive Cruise Control) mit Autom. Distanzregelung
- Adaptive Geschwindigkeitsregelanlage Plus (Adaptive Cruise Control) mit Autom. Distanzregelung
- Ausweich-Assistent
- Einparkhilfe plus vorn - seitlich und hinten - akustisch und optisch mit Umgebungsanzeige
- Kamerasystem Umgebungskamera
- Kreuzungs-Assistent
- Notbremsassistent Front assist mit Fussgänger- und Fahrraderkennung

Kontakt

Audi A5 Limousine Edition One TFSI 150kW 7-Gang-DSG M

- Spurverlassenswarnung inkl. Notfall-Assistent
- Spurwechselassistent (Side Assist) mit Ausstiegswarnung und Querverkehrs-Assistent
- Verkehrszeichenerkennung

MOTOR GETRIEBE & FAHRWERK

- Otto-Partikelfilter (OPF)
- Sport-Fahrwerk (Dämpfer einstellbar)
- Sport-Fahrwerk S-line
- Antriebsart: Frontantrieb
- Getriebe 7-Gang - Doppelkupplungsgetriebe S-tronic

AUDIO & KOMMUNIKATION

Head-up-Display

- Audi connect (Internetbasierende Dienste)
- Bluetooth-Freisprecheinrichtung mit Spracherkennung (Audi Phone Box)
- Multi-Media-Interface MMI Navigation Plus mit MMI Touch
- Multimedia-Schnittstelle USB (Typ C - mit erhöhter Ladeleistung)
- Radioempfang digital (DAB)

INTERIEUR

- Ambiente-Beleuchtung
- Dachhimmel Stoff
- Einstiegsleisten mit Aluminiumeinlage
- Einstiegsleuchten LED mit Projektionsfunktion
- Gepäckraum-Abtrennung (Netz)
- Innenspiegel mit Abblendautomatik
- Interieurelemente in Kunstleder oben und unten
- Isofix-Aufnahmen für Kindersitz an Beifahrersitz und Rücksitz
- Kombiinstrument digital (virtual cockpit plus)
- Komfort-Klimaautomatik 3-Zonen
- Kopf-Airbag-System (Sideguard)
- Lenkrad (Leder - Doppelspeichen) mit Multifunktion und Schaltfunktion
- Lenkrad heizbar (Leder)
- Lenksäule (Lenkrad) elektr. verstellbar
- Mittelarmlehne vorn
- Seitenairbag vorn mitte (Interaktionsairbag)
- Seitenairbag vorn und hinten
- Sitze vorn elektr. verstellbar
- Sitzheizung vorn und hinten
- Start-Stop-Knopf

LICHT & SICHT

Fernlichtassistent

Matrix-LED-Scheinwerfer

- Scheinwerfer-Reinigungsanlage (SRA)
- Digitale Heckleuchten OLED
- Tagfahrlicht

Kontakt

Audi A5 Limousine Edition One TFSI 150kW 7-Gang-DSG M

RÄDER

- Neuwagen-Reifengarantie
- Reifenkontroll-Anzeige

TECHNIK & SICHERHEIT

Geschwindigkeits-Begrenzeranlage

- Airbag Beifahrerseite abschaltbar
- Airbag Fahrer-/Beifahrerseite
- Audi Application Store und Smartphone Interface
- Audi connect (Notruf- und Assistance-System)
- Diebstahl-Warnanlage + Innenraumabsicherung / Abschleppschutz
- Digitaler Fahrzeugschlüssel
- Funkschlüssel
- Sitzbelegungserkennung für Sicherheitsgurte
- Wegfahrsperrung (elektronisch)

EXTERIEUR

Aussenspiegel elektr. verstell- heiz- und anklappbar - mit Abblendautomatik und Bordsteinautomatik Gepäckraumklappe elektr. betätigt (öffnen + schliessen)

- Akustikglas Türscheiben vorn
- Aussenspiegel mit Bordsteinautomatik - rechts
- Aussenspiegel mit Projektionsfunktion
- Aussenspiegel schwarz
- Bremssättel Rot lackiert
- Fensterzierleisten und Anbauteile dunkel
- Frontscheibe Akustikglas
- Frontscheibe Wärmeschutzverglasung
- Memoryfunktion - Aussenspiegel - Sitz vorn links
- Stossfänger Sport-Design (S-line)
- Stossfänger Sport-Design mit Diffusoreinsatz hinten
- Türgriffe aussen schwarz
- Uni-Lackierung
- Verglasung hinten abgedunkelt (Privacyverglasung)

SONSTIGE AUSSTATTUNGEN

- Diebstahlsicherung für Räder (Felgenschlösser)
- Karosserie: 5-türig
- Reifen-Reparaturkit
- Schadstoffarm nach Abgasnorm Euro 6e

Weitere Merkmale

- Assistenz-Paket Fahren und Parken
- Auspuffendrohr schwarz (dunkel) verchromt
- Ausstattungs-Paket: Tech Pro
- Dekoreinlagen Laserstruktur - schwarz
- Induktionsladeschale für Smartphone (Telefonablage)
- Insassenerkennung im Fond

Kontakt

Audi A5 Limousine Edition One TFSI 150kW 7-Gang-DSG M

- Interieurelemente in Mikrofaser Dinamica - umlaufend
- LM-Felgen 8.5x20 (Vielspeichen - S-Design - Schwarz-Metallic Neodymgold matt - glanzgedreht)
- LM-Felgen 8x19 (5-Doppelspeichen - V-Design - graphitgrau - glanzgedreht)
- Lenkradapplikation Chromoptik
- MMI Beifahrer-Display
- Motor 2.0 Ltr. - 150 kW 16V TFSI
- Nichtraucher-Paket
- Parklenkassistent plus
- Sitzbezug / Polsterung: Stoff Passage
- Sound-System Bang & Olufsen Premium
- Vanadium-Optik

Änderungen, Zwischenverkauf und Irrtümer vorbehalten!

Fahrzeugbilder



Finanzierungsbeispiel

Anzahlung	0 EUR
Leihlaufzeit	36 Monate
Gesamtpflicht	88.900 EUR
Gesamtwahlleistung	60.000 EUR
Restschuldverbleib	28.900 EUR
Monatliche Rate	2.469,44 EUR
Zinssatz effektiv	3,99%
Restschuld p.a.	0,02% gebunden
Kaufpreis in Finanz.	69.900 EUR

Monatliche Rate (EUR)
587,-

Leasinggeber: Mense Leasing GmbH
Leasingvertrag: Mense Leasing
Leasingvertrag: Mense Leasing
Mense und Mense Leasing sind verbunden.

MENSE
Das Autohaus

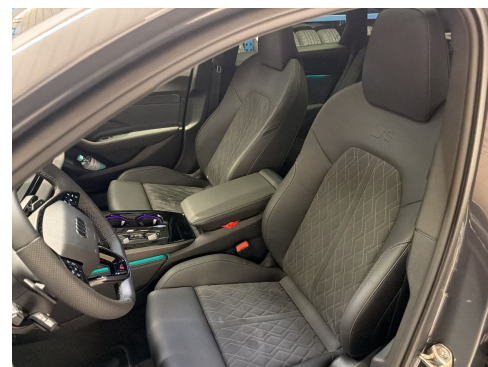
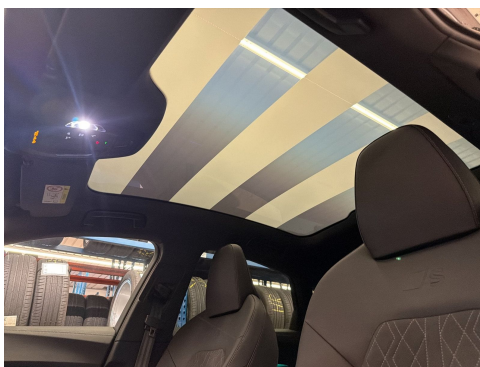
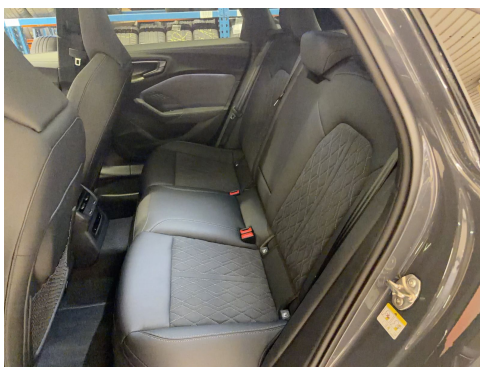


Kontakt

Mense GmbH
Gebrauchtwagenzentrum
Stadtring Nordhorn 119
33334 Gütersloh

Standort Tel.: + 49 5241 9302 90
E-Mail: anfragen@autohaus-mense.de

Audi A5 Limousine Edition One TFSI 150kW 7-Gang-DSG M

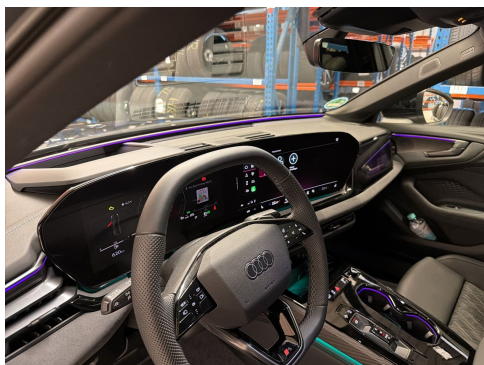


Kontakt

Mense GmbH
Gebrauchtwagenzentrum
Stadtring Nordhorn 119
33334 Gütersloh

Standort Tel.: + 49 5241 9302 90
E-Mail: anfragen@autohaus-mense.de

Audi A5 Limousine Edition One TFSI 150kW 7-Gang-DSG M



Audi ServiceKomfort:

Mit Audi ServiceKomfort fahren Sie sorgenfrei in die Werkstatt! Der Audi Wartungsvertrag ServiceKomfort ist für alle Audi Modelle und sowohl für Privat- als auch für Geschäftskunden erhältlich. Ihre Vorteile: **Wartungen und Inspektionen gemäß Herstellervorgabe im Audi Service-Betrieb inklusive, fester monatlicher Preis sowie ein Tag Ersatzmobilität pro Wartung / Inspektion.**



Nicht im Fahrzeugpreis enthalten. Audi ServiceKomfort (inkl. Wartung & Inspektion) sind Angebote der Audi Leasing. Audi ServiceKomfort sind Bestandteil der Audi Leasing. Audi ServiceKomfort beinhaltet außerdem die Audi Abschleppgarantie gemäß den Bedingungen der Audi AG.



Das ReifenClever-Paket

Das Paket beinhaltet den verschleißbedingten Ersatz von Sommer- und Winterreifen inklusive Montage, Auswuchten und Umrüsten von Markenreifen. Profitieren Sie von einer **finanziellen Planungssicherheit** durch **fixe monatliche Raten** für die gesamte Vertragslaufzeit sowie **Bargeldlose Abwicklung und bundesweiter Bezug.**

Weitere Informationen erhalten Sie bei uns.



Nicht im Fahrzeugpreis enthalten. Das Angebot des Audi Leasing, Zweigabteilung der Volkswagen Leasing GmbH, Cullnauer Straße 27, 38122 Braunschweig, Audi ServiceKomfort beinhaltet außerdem die Audi Abschleppgarantie gemäß den Bedingungen der Audi AG.



Audi KaskoSchutz

Da Audi Ihnen gern ein gutes Gefühl gibt: Mit diesem Modul sind Sie über die gesamte Laufzeit Ihres Leasingvertrags bestens abgesichert.

Ihre Vorteile:

- Attraktiver Stückbeitrag, unabhängig vom Schadenfreiheitsrabatt
- Keine Preisanpassung im Schadensfall
- Kompetente Beratung und unkomplizierte Schadenabwicklung aus einer Hand
- Schnelle und fachgerechte Reparatur beim Audi Partner
- Umsatz- statt Versicherungssteuer
- Professionelle Soforthilfe und weniger Verwaltungsaufwand im Schadensfall



Weitere Informationen erhalten Sie bei uns.



Nicht im Fahrzeugpreis enthalten. Der Audi KaskoSchutz ist ein Angebot der Audi Leasing, Zweigabteilung der Volkswagen Leasing GmbH, Cullnauer Straße 27, 38122 Braunschweig und ist nur in Verbindung mit einem Leasingvertrag der Audi Leasing erhältlich, nicht für Spätkaufnehmer.



Kontakt

Mense GmbH
 Gebrauchtwagenzentrum
 Stadtring Nordhorn 119
 33334 Gütersloh

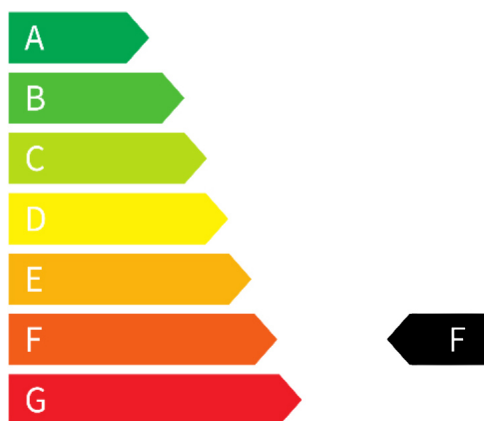
Standort Tel.: + 49 5241 9302 90
 E-Mail: anfragen@autohaus-mense.de

Audi A5 Limousine Edition One TFSI 150kW 7-Gang-DSG M

Verbrauch & Umwelt

Kraftstoffverbrauch (kombiniert): 7,5 l/100km
CO2-Emissionen (kombiniert): 171.0 g/km
CO2-Klasse: F

CO2 - Klasse kombiniert



Kontakt

Mense GmbH
Gebrauchtwagenzentrum
Stadtring Nordhorn 119
33334 Gütersloh

Standort Tel.: + 49 5241 9302 90
E-Mail: anfragen@autohaus-mense.de