

Audi A3 Sportback 40 TFSI e S tronic Navi|VirtualCP

Details



60 Jahre
MENSE GMBH

Leasingbeispiel

Anzahlung 0 EUR
Gesamtlaufzeit 36 Monate
Gesamtkilometerleistung 30.000 km
Nettoanfahrtsleistung 21.815 EUR
Zinssatz effektiv 6,35%
Sollzinssatz p.a. 8,50%, gebunden
Gesamtbetrag 24.790 EUR

Monatliche Rate (EUR)

401,-

Ein Angebot der
Waldemar Leasing GmbH
Göhner Straße 57
38112 Braunschweig

Finanz- und Zwischenverkauf vorbehalten

MENSE
Das Autohaus

Preis **21.815 €**
19% MwSt.

Lieferdatum	sofort
Neu- und Gebrauchtwagen	Pkw
HU	09.2027
Leistung	150 kW / 204 PS
Kilometerstand	108.059 km
Kraftstoff	Hybrid (Benzin/Elektro)
Anzahl Sitze	5
Anzahl Türen	4/5
Getriebe	Automatik
Erstzulassung	09/2022
Hersteller Farbe	Brillantschwarz
Innenbereich	Stoff
interne Nummer	40422

Ausstattung

- Leichtmetallfelgen
- Elektr. Wegfahrsperre
- ESP
- Sitzheizung
- Elektr. Seitenspiegel
- Freisprecheinrichtung
- Lichtsensor
- Start/Stop-Automatik
- Armlehne
- Lordosenstütze
- Schaltwippen
- Touchscreen
- Ambiente-Beleuchtung
- Zentralverriegelung
- Servolenkung
- Navigationssystem
- Garantie
- Bluetooth
- Multifunktionslenkrad
- Traktionskontrolle
- Spurhalteassistent
- Berganfahrassistent
- Notrufsystem
- Soundsystem
- USB
- WLAN / Wifi Hotspot
- Elektr. Fensterheber
- ABS
- Scheckheftgepflegt
- Regensensor
- Bordcomputer
- Isofix
- Nichtraucher-Fahrzeug
- Notbremsassistent
- Lederlenkrad
- Reifendruckkontrolle
- Sprachsteuerung
- Verkehrszeichenerkennung
- Apple CarPlay

Kontakt

Mense GmbH | Standort Oelde
Oelder Tor 39
59302 Oelde

Tel.: + 49 2529 93100
E-Mail: anfragen@autohaus-mense.de

Audi A3 Sportback 40 TFSI e S tronic Navi|VirtualCP

- Android Auto
- Musikstreaming integriert
- Plug-in-Hybrid
- Parksensoren hinten
- Tempomat
- Tagfahrlicht
- Volldigitales Kombiinstrument
- Innenspiegel autom. abblendend
- Elektr. Seitenspiegel anklappbar
- Selbstlenkende Systeme
- Tuner/Radio
- Induktionsladen für Smartphones
- Geschwindigkeitsbegrenzer
- Parksensoren vorne
- 2-Zonen-Klimaautomatik
- Radio DAB

Fahrzeugbeschreibung

HIGHLIGHTS & PAKETE

- 4ZB Glanzpaket
- QE1 Ablage- und Gepäckraumpaket
- W1E Businesspaket

ASSISTENZSYSTEME

6I3 Spurverlassenswarnung

- 6Y2 Geschwindigkeitsbegrenzungsanlage
- 7UG MMI Navigation plus mit MMI touch
- 7X5 Parkassistent mit Einparkhilfe plus
- 8J3 Audi pre sense front
- QK1 Multifunktionskamera
- 4G3 Ausweichassistent und Abbiegeassistent

MOTOR GETRIEBE & FAHRWERK

- 0K3 Hybrid-Antriebssystem PHEV
- 1X0 Frontantrieb
- 1AE BRS für Fahrzeuge mit E-Antrieb (ESC und eBKV)
- 20B E-Motor (Hybrid) Systemleistung 150KW Aggr.0EC.A / 0EK.A
- 4BI Abgaskonzept EU6 AP
- G1A 6-Gang-Automatikgetriebe
- ML7 4-Zylinder-Ottomotor 14L/110 KW Hybrid TSI Systemleistung 150 KW Grundmotor ist: TH8/T9D
- TH8 4 Zyl.Ottomotor 14L Aggr. 04E.C

AUDIO & KOMMUNIKATION

9S8 Audi virtual cockpit plus

9VD Audi Soundsystem

9ZE Audi phone box

IT3 Audi connect Navigation & Infotainment plus

IU1 Smartphone-Interface

- 7B9 USB-Anschlüsse mit Ladefunktion im Fond
- I8Y MMI Radio plus
- QV3 Digitaler Radioempfang

INTERIEUR

Kontakt

Mense GmbH | Standort Oelde
Oelder Tor 39
59302 Oelde

Tel.: + 49 2529 93100
E-Mail: anfragen@autohaus-mense.de

Audi A3 Sportback 40 TFSI e S tronic Navi|VirtualCP

9AK 2-Zonen-Komfortklimaautomatik

- 0TD Fußmatten vorn und hinten
- 1XX Lederlenkrad 3-Speichen mit Multifunktion plus und Schaltwippen
- 3L3 Vordersitze manuell einstellbar
- 3NT Rücksitzlehne geteilt umklappbar
- 3T2 Kopfstützen hinten (3 Stück)
- 4A3 Sitzheizung vorn
- 4UF Airbags vorn Beifahrerairbag deaktivierbar
- 6E3 Mittelarmlehne vorn
- 7F9 Schalt-/Wählhebelknopf
- 7P1 4-Wege-Lendenwirbelstütze für die Vordersitze
- Fensterheber elektrisch
- N7B Stoff Konsens
- QQ1 Ambiente-Lichtpaket
- 5MA Dekoreinlagen Seideneffektlack platingrau
- 6NJ Dachhimmel in Stoff in spezifischer Farbe

LICHT & SICHT

- 4L6 Innenspiegel automatisch abblendend rahmenlos
- 8EX Scheinwerfer
- 8VA Heckleuchten
- 8K4 Tagfahrlicht
- QL1 Heckscheibe hintere Tür- und Seitenscheiben in Klarglas

RÄDER

- 1G8 Reifenreparaturset

TECHNIK & SICHERHEIT

UH2 Halteassistent

- 1N3 Elektromechanische Servolenkung
- 2H6 Audi drive select
- 3A0 i-Size und Top Tether für die äußeren Fondsitze
- 3V6 Geschwindigkeitsregelanlage mit Vorbereitung adaptiver Geschwindigkeitsassistent
- 4H5 Kindersicherung elektrisch betätigt
- 5ZF Kopfstützen vorn
- 6C2 Seitenairbags vorn mit Kopfairbagsystem und Interaktionsairbag vorn
- 7AA Wegfahrsperre elektronisch
- 7K1 Reifendruck-Kontrollanzeige
- 7L6 Start-Stop-System
- 8N6 Licht-/Regensensor
- 8Y1 Doppelton-Signalhorn
- EF1 ECO-Funktion
- IW3 Audi connect Notruf & Service mit Audi connect Remote & Control
- NZ2 gesetzlicher Notruf
- 1I0 Gurtanlegekontrolle mit Sitzbelegungserkennung hinten

EXTERIEUR

Kontakt

Mense GmbH | Standort Oelde
Oelder Tor 39
59302 Oelde

Tel.: + 49 2529 93100
E-Mail: anfragen@autohaus-mense.de

Audi A3 Sportback 40 TFSI e S tronic Navi|VirtualCP

6XI Außenspiegel elektrisch einstell- beheiz- und anklappbar beidseitig automatisch abblendend

- 4GF Frontscheibe in Wärmeschutzverglasung
- 5J3 Dachkantenspoiler
- 6FA Außenspiegelgehäuse in Wagenfarbe
- 8M1 Heckscheiben-Wisch-Waschanlage mit Intervallschaltung
- K8R Sportback
- 5JA Außenspiegel Fahrerseite asphärisch Beifahrerseite konvex

SONSTIGE AUSSTATTUNGEN


- 1A5 Kraftstoffsystem Otto-Einspritzer
- 1M5 Vorbereitung für Anhängervorrichtung
- 6H0 Basis
- 76C Ladekabel Mode 3 für öffentliches Laden 11 kW (AC)
- 9JA Nichtraucher Ausführung
- B01 Typprüfstand Deutschland
- FP1 Vorbereitung für Functions on Demand
- GB1 LTE-Unterstützung für Audi phone box
- JE3 Datenmodul Europa
- QG1 Wartungsintervallverlängerung
- QR9 Kamerabasierte Verkehrszeichenerkennung

Weitere Merkmale

- C5V Räder 5-Arm-Aero 75Jx16 Reifen 205/55 R16

Änderungen, Zwischenverkauf und Irrtümer vorbehalten!

Fahrzeugbilder



Leasingbeispiel

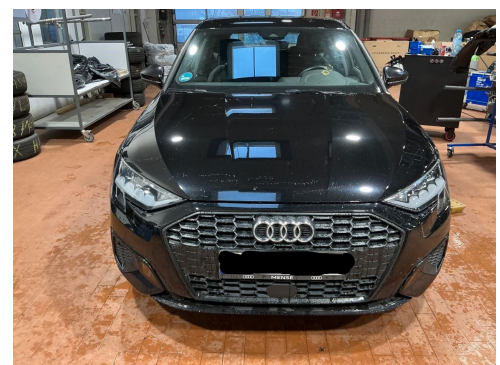

Leasing	0,00 €
Dispositivzins	00 Monate
Gesamtschuldung	20.290 €
Nettoverkaufspreis	21.970 € USt
Überschuss	1.680 €
Stichtagszins p.A.	0,25% gebunden
Überschuss	44.760 € USt

Monatliche Rate (EUR)

401,-

Leasingbeispiel ohne Steuer
Nettoverkaufspreis
0,1% Vorkosten

MENSE
Das Autohaus

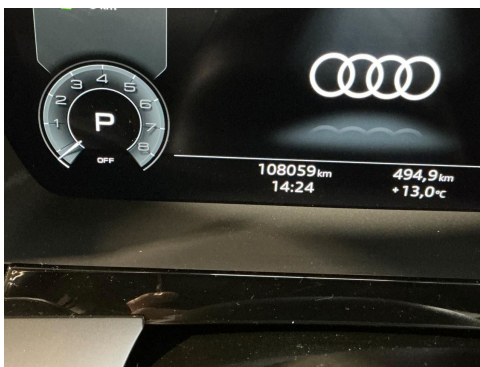
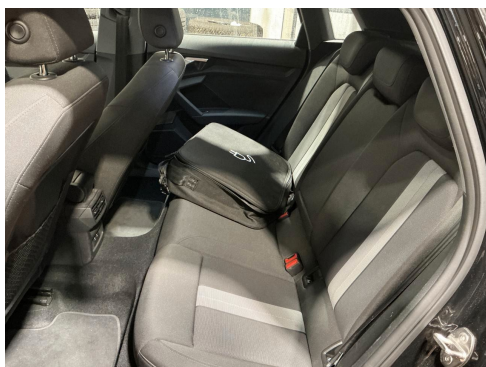
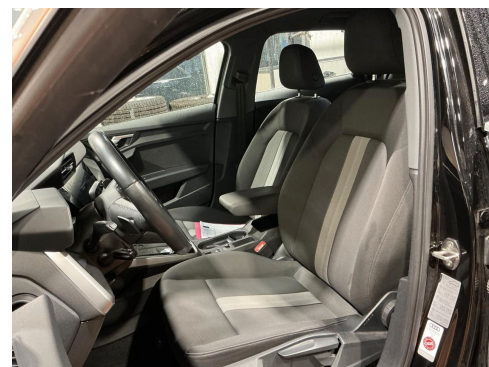
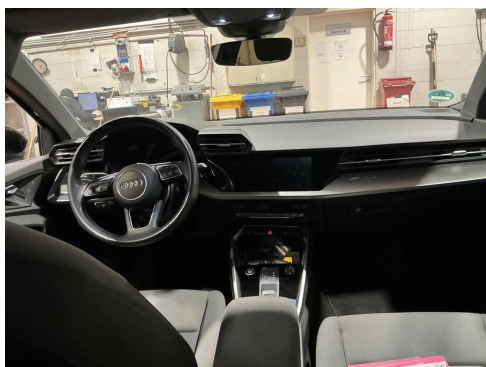
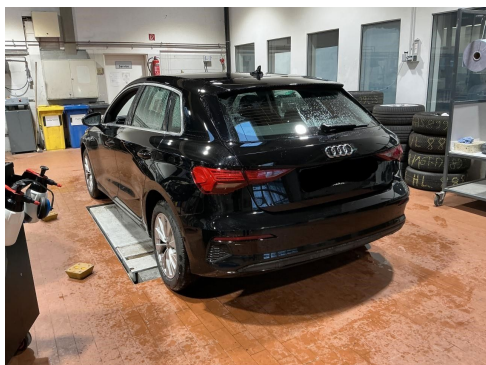


Kontakt

Mense GmbH | Standort Oelde
Oelder Tor 39
59302 Oelde

Tel.: + 49 2529 93100
E-Mail: anfragen@autohaus-mense.de

Audi A3 Sportback 40 TFSI e S tronic Navi|VirtualCP



Kontakt

Mense GmbH | Standort Oelde
Oelder Tor 39
59302 Oelde

Tel.: + 49 2529 93100
E-Mail: anfragen@autohaus-mense.de

Verbrauch & Umwelt

Kontakt

Mense GmbH | Standort Oelde
Oelder Tor 39
59302 Oelde

Tel.: + 49 2529 93100
E-Mail: anfragen@autohaus-mense.de