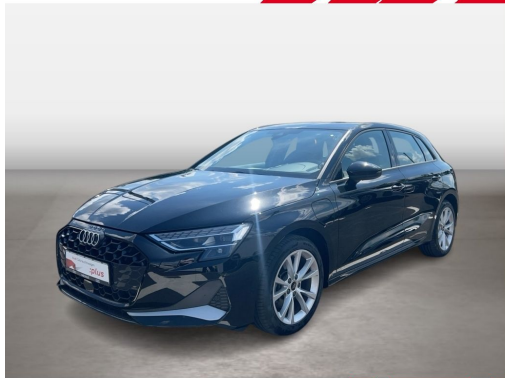


Audi A3 Sportback 40 TFSI e S tronic Advanced ACC|LED

Details



Leasingbeispiel

Anzahlung 0 EUR
 Gesamtlaufzeit 36 Monate
 Gesamtlauflistung 30.000 km
 Nettodarlehensbetrag 35.900 EUR
 Zinssatz effektiv 0,63%
 Sollzinssatz p. a. 0,63%, gebunden
 Gesamtbetrag 36.470 EUR

Monatliche Rate (EUR)

331,-

Ein Angebot der
 Volkswagen Leasing GmbH
 Götterweg Straße 57
 38112 Braunschweig

Interim und Zwischenverkauf vorbehalten

MENSE
Das Autohaus

Audi Gebrauchtwagen

plus

Preis

35.900 €

19% MwSt.

Lieferdatum sofort

Neu- und Gebrauchtwagen Pkw

Leistung 150 kW / 204 PS

Kilometerstand 17.971 km

Kraftstoff Hybrid (Benzin/Elektro)

Anzahl Sitze 5

Anzahl Türen 4/5

Getriebe Automatik

Erstzulassung 08/2025

Hersteller Farbe Mythossschwarz

Innenbereich Stoff

interne Nummer 41092

Ausstattung

- Metallic
- Elektr. Fensterheber
- ABS
- Scheckheftgepflegt
- Garantie
- Elektr. Seitenspiegel
- Elektr. Sitzeinstellung
- Isofix
- Nichtraucher-Fahrzeug
- Notbremsassistent
- Berganfahrassistent
- Lordosenstütze
- Reifendruckkontrolle
- Sprachsteuerung
- Leichtmetallfelgen
- Elektr. Wegfahrsperre
- ESP
- Standheizung
- Regensensor
- Bluetooth
- Freisprecheinrichtung
- Lichtsensor
- Start/Stop-Automatik
- Schlüssellose Zentralverriegelung
- Elektr. Heckklappe
- Müdigkeitswarner
- Schaltwippen
- Touchscreen
- Zentralverriegelung
- Servolenkung
- Navigationssystem
- Sitzheizung
- Sportsitze
- Bordcomputer
- Multifunktionslenkrad
- Traktionskontrolle
- Spurhalteassistent
- Armlehne
- Lederlenkrad
- Notrufsystem
- Soundsystem
- USB

Kontakt

Mense GmbH | Standort Audi Gebrauchtwagen Tel.: + 49 5241 9302 90

plus E-Mail: anfragen@autohaus-mense.de

Gneisenastraße 1
33330 Gütersloh

Audi A3 Sportback 40 TFSI e S tronic Advanced ACC|LED

- Verkehrszeichenerkennung
- WLAN / Wifi Hotspot
- Volldigitales Kombiinstrument
- Musikstreaming integriert
- Plug-in-Hybrid
- Elektr. Seitenspiegel anklappbar
- Kamera
- Abstandstempomat
- LED-Tagfahrlicht
- Abstandswarner
- Apple CarPlay
- Isofix Beifahrersitz
- Innenspiegel autom. abblendend
- HU neu
- Parksensoren vorne
- Selbstlenkende Systeme
- Tuner/Radio
- LED-Scheinwerfer
- Ambiente-Beleuchtung
- Android Auto
- Induktionsladen für Smartphones
- Geschwindigkeitsbegrenzer
- Fernlichtassistent
- Parksensoren hinten
- 3-Zonen-Klimaautomatik
- Radio DAB

Fahrzeugbeschreibung

Ehemalige unverbindliche Preisempfehlung des Automobilherstellers: 53.230 #EURO#

Anschlussgarantie 3 Jahre max. 100.000 km

Halteassistent

Spurverlassenswarnung inklusive Notfallassistent

Außenspiegel elektrisch einstell- beheiz- und anklappbar beidseitig automatisch abblendend

Fernlichtassistent

Adaptiver Geschwindigkeitsassistent

Audi virtual cockpit plus

Audi Soundsystem

Audi phone box

Komfort-Standklimatisierung

Audi connect Navigation & Infotainment plus

3-Zonen-Komfortklimaautomatik

LED-Scheinwerfer und LED-Heckleuchten mit dynamischem Blinklicht Heck

- Hybrid-Antriebssystem PHEV
- Fußmatten vorn und hinten
- Kraftstoffsystem Otto-Einspritzer
- Vorbereitung für Anhängervorrichtung
- Elektromechanische Servolenkung
- Frontantrieb
- Lederlenkrad 3-Speichen mit Multifunktion plus und Schaltwippen
- Audi drive select
- Kindersitzbefestigung ISOFIX vorn Top Tether und i-Size für die äußeren Fondsitze
- Vordersitze elektrisch einstellbar
- Rücksitzlehne umklappbar

Kontakt

Mense GmbH | Standort Audi Gebrauchtwagen Tel.: + 49 5241 9302 90

plus E-Mail: anfragen@autohaus-mense.de

Gneisenastraße 1
33330 Gütersloh

Audi A3 Sportback 40 TFSI e S tronic Advanced ACC|LED

- Kopfstützen hinten (3 Stück)
- Sitzheizung vorn
- Komfortöffnung Gepäckraumklappe
- Kindersicherung elektrisch betätigt
- Innenspiegel automatisch abblendend rahmenlos
- Airbags vorn Beifahrerairbag deaktivierbar
- Abgaskonzept WLTP3 M1 N1-I//EU6EA
- Dachkantenspoiler
- Dekoreinlage Feinlack vulkangrau
- Kopfstützen vorn
- Seitenairbags vorn und hinten mit Kopfairbagsystem und Interaktionsairbag vorn
- Mittelarmlehne vorn
- Außenspiegelgehäuse in Wagenfarbe
- Basis
- Dachhimmel Stoff Farbe spezifisch
- Geschwindigkeitsbegrenzungsanlage
- Ladekabel Mode 3 für öffentliches Laden 11 kW (AC)
- Wegfahrsperre elektronisch
- USB-Anschlüsse mit Ladefunktion im Fond
- Schalt-/Wählhebelknopf
- Reifendruck-Kontrollanzeige
- Start-Stop-System
- 4-Wege-Lendenwirbelstütze für die Vordersitze
- MMI Navigation plus mit MMI touch
- Parkassistent plus mit Einparkhilfe mit Umgebungsanzeige
- LED-Scheinwerfer
- Audi pre sense front
- Heckscheiben-Wisch-Waschanlage mit Intervallschaltung
- Licht-/Regensensor
- LED-Heckleuchten mit dynamischem Blinklicht
- Doppelton-Signalhorn
- Assistenzpaket Schutz- und Warnsysteme
- Interieur mit Sportsitzen Stoff schwarz
- Nichtraucher Ausführung
- Typprüfand Deutschland
- Räder 5-V-Speichen 8.0Jx17 Reifen 225/45 R17
- 4-Zylinder-Ottomotor 1.5L/110 KW TSI Hybrid Grundmotor ist: T5F/T1C/T2Y/TU6/T2N/T0C
- ECO-Funktion
- Ablenkungs- und Müdigkeitserkennung
- Vorbereitung für Functions on Demand
- Fensterheber elektrisch
- LTE-Unterstützung für Audi phone box
- Fahrzeuge mit besonderen Produktaufwertungsmaßnahmen

Kontakt

Mense GmbH | Standort Audi Gebrauchtwagen Tel.: + 49 5241 9302 90

plus E-Mail: anfragen@autohaus-mense.de

Gneisenastraße 1
33330 Gütersloh

Audi A3 Sportback 40 TFSI e S tronic Advanced ACC|LED

- Geschwindigkeitsregelanlage
- Reifen rollwiderstandsoptimiert 225/45 ZR17 91Y
- MMI Radio plus
- Audi Application Store und Smartphone-Interface
- Audi connect Notruf & Service mit Audi connect Remote & Control
- Datenmodul Europa
- Sportback
- Rückfahrkamera
- Mit Speedlimiter (LIM)
- Stoff Routine
- gesetzlicher Notruf
- Interieur mit Sportsitzen Stoff schwarz
- Klimatisierungspaket plus
- Assistenzpaket Fahren und Parken plus
- Komfortpaket plus
- Sportsitze vorn
- Wartungsintervallverlängerung
- Serviceanzeige 30000 km oder 2 Jahre (variabel)
- Interieurapplikationen Aluminiumoptik
- Mit Multifunktionskamera
- Ambiente-Lichtpaket
- Kamerabasierte Verkehrszeichenerkennung
- Digitaler Radioempfang
- Businesspaket plus
- BRS für Fahrzeuge mit E-Antrieb (ESC und eBKV)
- Reifenreparaturset
- Gurtanlegekontrolle mit Sitzbelegungserkennung hinten
- E-Motor (Hybrid) Systemleistung 150KW Aggr.OEC.A / OEK.A
- Stoßfänger advanced
- Ausweichassistent und Abbiegeassistent
- Wärmeschutzverglasung Frontscheibe
- Außenspiegel Fahrerseite asphärisch Beifahrerseite konvex
- Einstiegsleisten mit Aluminiumeinlegern vorn
- Tagfahrlicht
- 6-Gang-Automatikgetriebe
- Infotainmentpaket Connectivity
- Heckscheibe hintere Tür- und Seitenscheiben in Klarglas

Änderungen, Zwischenverkauf und Irrtümer vorbehalten!

Kontakt

Mense GmbH | Standort Audi Gebrauchtwagen Tel.: + 49 5241 9302 90

plus

E-Mail: anfragen@autohaus-mense.de

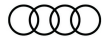
Gneisenaustraße 1

33330 Gütersloh

Audi A3 Sportback 40 TFSI e S tronic Advanced ACC|LED



Unser
Leistungsversprechen



- » 110-Punkte-Check
- » Garantie
- » Ersatzwagen
- » Finanzierung
- » Leasing
- » Versicherung
- » Probefahrt
- » Inzahlungnahme
- » Umtausch

Audi Gebrauchtwagen
:plus



Die Audi Anschlussgarantie

Bei ausgewählten Fahrzeugen wird die Audi Gebrauchtwagen :plus Garantie in Form der Audi Anschlussgarantie abgedeckt. Die Audi Anschlussgarantie wird von der AUDI AG, 85045 Ingolstadt gewährt und schließt sich an die 2-jährige Herstellergarantie an. Sie sichert das Fahrzeug für weitere bis zu 36 Monate oder bis zu einer Gesamtfahrleistung des Fahrzeugs von 100.000 km ab.

MENSE
Das Autohaus

Audi Gebrauchtwagen
:plus

Kontakt

Mense GmbH | Standort Audi Gebrauchtwagen Tel.: + 49 5241 9302 90

plus

Gneisenaustraße 1

33330 Gütersloh

E-Mail: anfragen@autohaus-mense.de

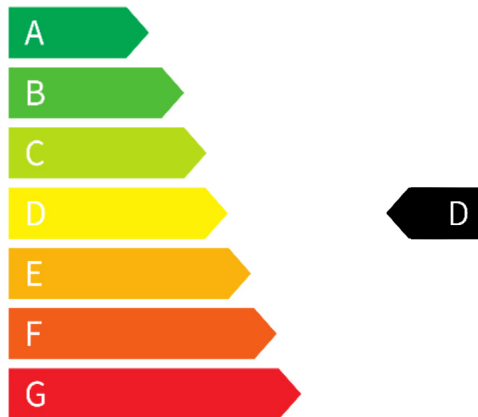
Verbrauch & Umwelt

Kraftstoffverbrauch (gewichtet kombiniert): 0,3 l/100km
Stromverbrauch (gewichtet kombiniert): 14,8 kWh/100km
Kraftstoffverbrauch (kombiniert, leere Batterie): 5,4 l/100km
CO₂-Emissionen (gewichtet kombiniert): 7.0 g/km
CO₂-Klasse (gewichtet kombiniert): B
CO₂-Klasse (leere Batterie): D
Reichweite elektrisch (EAER): 140 km

CO₂ - Klasse gewichtet kombiniert



CO₂ - Klasse bei entladener Batterie



Kontakt

Mense GmbH | Standort Audi Gebrauchtwagen Tel.: + 49 5241 9302 90
plus E-Mail: anfragen@autohaus-mense.de
Gneisenaustraße 1
33330 Gütersloh